

ALBRECHT-MUGLER-STIFTUNG

STOLLBERGER STRASSE 13  
09355 GERSDORF

2016

2. AUFLAGE



© ALBRECHT-MUGLER-STIFTUNG



HEINZ TETZNER

# VORWORT



„Ich male, wie ich atme“ war das Lebensmotto des Gersdorfer Malers Heinz Tetzner, der sich selbst als expressiven Realisten bezeichnete. 1920 in Gersdorf geboren, wächst er in einem typischen Bergarbeiterhaushalt auf, lernt Musterzeichner und wird sofort in die Wirren des Krieges geschickt. Prägend ist die Kriegsgefangenschaft in Südfrankreich, wo er die Farben der Provence und die Bilder van Goghs und Cézannes kennenlernt. Wieder zu Hause, studiert er an der Hochschule für Bau und Bildende Kunst in Weimar, avanciert bald zum Meisterschüler und erwirbt das Diplom. Er wird selbst Dozent an der Schule und hat sehr früh seine eigene erste Personalausstellung in Weimar - die Karriere scheint gesichert. Dabei hat Heinz Tetzner seinen eigenen expressiven Stil, das Abrücken vom Realismus durch radikale Vereinfachung, Deformation und Verwendung häufig ungebrochener Farbtöne. Er führt die Traditionen der „Brücke“ fort, kopiert sie aber nicht. Tetzner ist Tetzner mit Bildern, geprägt von der Liebe zur sächsischen Heimat und zu den Menschen. Nicht die im Licht Stehenden, die Sieger interessieren ihn, sondern die Ausgegrenzten, die Beladenen, Bedrängten, die Gebeugten, vom Leben und Leiden Gezeichneten, Kinder, Alte, Kranke, Gaukler und Harlekine. Mit seiner formalistischen Darstellungsweise passt er nicht in die von der jungen DDR propagierten Kunstrichtung des Sozialistischen Realismus mit ihrer

wirklichkeitsgeschönten Darstellung des sozialistischen Alltags. Als die Stadt Zwickau Mut beweist und ihm 1955 für sein „Flötespielendes Mädchen“ den Max-Pechstein-Preis verleiht, schreibt dazu der Kulturfunktionär Joachim Uhlitzsch in einem Artikel vom 12. März 1955 in der Volksstimme: „Hat man denn noch nicht eingesehen, daß das ewige Wiederholen der vor nun bald rund 40 Jahren so schockierend wirkenden Farbexperimente des Formalismus heute längst überholt und in einem Lande, das dem Sozialismus entgegenschreitet, hemmende und bremsende Angelegenheiten sind? Das, was Tetzner zeigt, hat nichts mit so genannter „moderner Kunst“ zu tun. Modern ist heute der sozialistische Realismus, und was hier mit einer Anerkennungsurkunde ausgezeichnet wurde, ist provinzieller Nachtrab.“ Die weitere DDR-Zeit ist gekennzeichnet von Anerkennung und Ausgrenzungen. Als höchste Ehrung wird dem Künstler neben vielen Preisen 1999 das Bundesverdienstkreuz erster Klasse für sein Lebenswerk verliehen. 2001 öffnet das Tetzner-Museum in Gersdorf. Am 20. August 2007 verstirbt der Maler Heinz Tetzner in seinem Geburtshaus in Gersdorf. Unsere Ausstellung vereint Ölbilder von tiefer Ausdruckskraft, wie den Straßenjungen von 1951. Gleichzeitig finden sich Zeichnungen, in denen er das, was ihn bewegte, wieder aufklingen lässt; aufgezeichnet mit leichten Strichen in zuweilen fast fragmentarisch

wirkenden grafisch geprägten Blättern, wie zum Beispiel zwei Lithographien mit Darstellungen seiner Mutter. Tetzners Aquarelle sind intuitive Situationsbeschreibungen – von meisterlicher Hand mit schnellen Pinselstrichen auf den nassen Grund gebracht. Der Maler setzt die Farbe souverän und selbstverständlich und bleibt stets Herr über die Bildorganisation. Er findet, zum Beispiel in seinem Bild aus Bonnieux oder bei den roten Pferden eine Harmonie parallel zur Natur, die in sich schwingt und den Betrachter trägt. Da sitzt jeder Klecks, jeder Strich, da darf es spritzen und ineinanderlaufen, um diese ungeheure Leichtigkeit zu erreichen. Heinz Tetzner ist ein Meister im Weglassen; er beherrscht es, zum richtigen Zeitpunkt aufzuhören, um im Hervorleuchten des Untergrundes das Weiß als Farbe zum Schweben zu bringen, ohne gleichzeitig den Eindruck des Unfertigen zu hinterlassen. Dagegen sind seine Holzschnitte kraftvolle knappe Beschreibungen, wie mit einem Beilschlag in die Platte geschnitten. Er lässt das Material Holz als Maserung wirken und arbeitet zuweilen mit zwei Platten (Am Fenster). Hätte er nur seine Holzschnitte geschaffen – sie hätten gereicht, ihn zu den berühmten Grafikern des Landes zu zählen. Über Tetzner wird auch weiterhin zu reden sein. Seine Einordnung in die Kunstgeschichte des 20. Jahrhunderts hat gerade erst begonnen, und man darf gespannt sein, wo er schlussendlich stehen wird.

Monika Zscheppank

**KATZE**  
ÖL AUF LEINWAND, 2003  
60 CM X 70 CM



**KATZE**  
ÖL AUF HARTFASERPLATTE, 1971  
33,5 CM X 44,5 CM

**KNABENBILDNIS**  
ÖL AUF LEINWAND, 1985  
105 CM X 80,5 CM





**MANN MIT HUT**

ÖL AUF HARTFASERPLATTE, 1997  
100 CM X 80 CM

**HARLEKIN**

ÖL AUF LEINWAND, 2002  
100 CM X 80 CM





**KOPF 88**

ÖL AUF HARTFASERPLATTE, 1988  
39,5 CM X 30,5 CM



**DIE ROTHAAIRIGE**

ÖL AUF PAPPE, 1971  
70 CM X 50 CM



**UNTERHALTUNG**

ÖL AUF HARTFASERPLATTE, 2001  
50 CM X 60 CM



**ALTE FRAU**

ÖL AUF HARTFASERPLATTE, 1968  
90 CM X 45 CM

**NÄCHTLICHES DORF**

ÖL AUF HARTFASERPLATTE, 1972  
44,5 CM X 58,5 CM



**VÖGEL IM WINTER**

ÖL AUF PAPPE, 1965  
49 CM X 69 CM



**ALTE ZIEGELEI**

ÖL AUF RUPFEN, 1989  
60 CM X 80,5 CM



**BEGEGNUNG**

ÖL AUF PAPPE, 1960

29 CM X 36 CM



**WINTERABEND MIT KATZE**

ÖL AUF LEINWAND, 1997

80 CM X 100 CM



**BÄUME, HÄUSER**

ÖL AUF LEINWAND, 2003

80 CM X 60 CM



**NACHBARS HOF**

ÖL AUF HARTFASERPLATTE, 2003

50 CM X 60 CM

**ALTE ZIEGELEI**

ÖL AUF HARTFASERPLATTE, 1977  
43,5 CM X 54 CM



**HERBSTLICH**

ÖL AUF LEINWAND, 1985  
43,4 CM X 59,8 CM



**DAS GELBE HAUS**

ÖL AUF HOLZ, 1997  
60,2 CM X 90 CM



**BLUMEN AM FENSTER**

ÖL AUF HARTFASERPLATTE, 1969  
48,4 CM X 77 CM





**STRASSENJUNGE**

ÖL AUF LEINWAND, 1951  
46 CM X 30,7 CM

**FREUNDE**

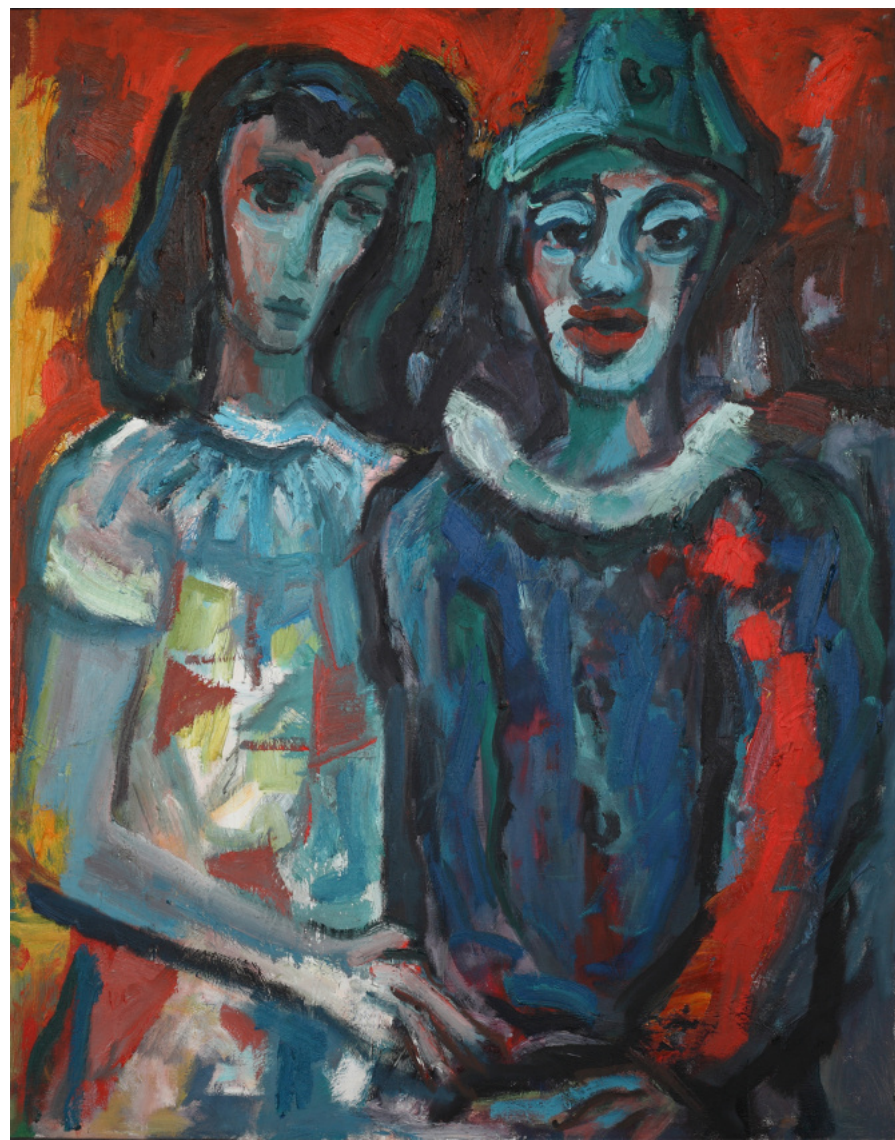
ÖL AUFHARTFASERPLATTE, 1984  
83,5 CM X 69 CM





**KLEINER KOPF - HARLEKIN**

ÖL AUF PAPPE, 1972  
37 CM X 27,5 CM

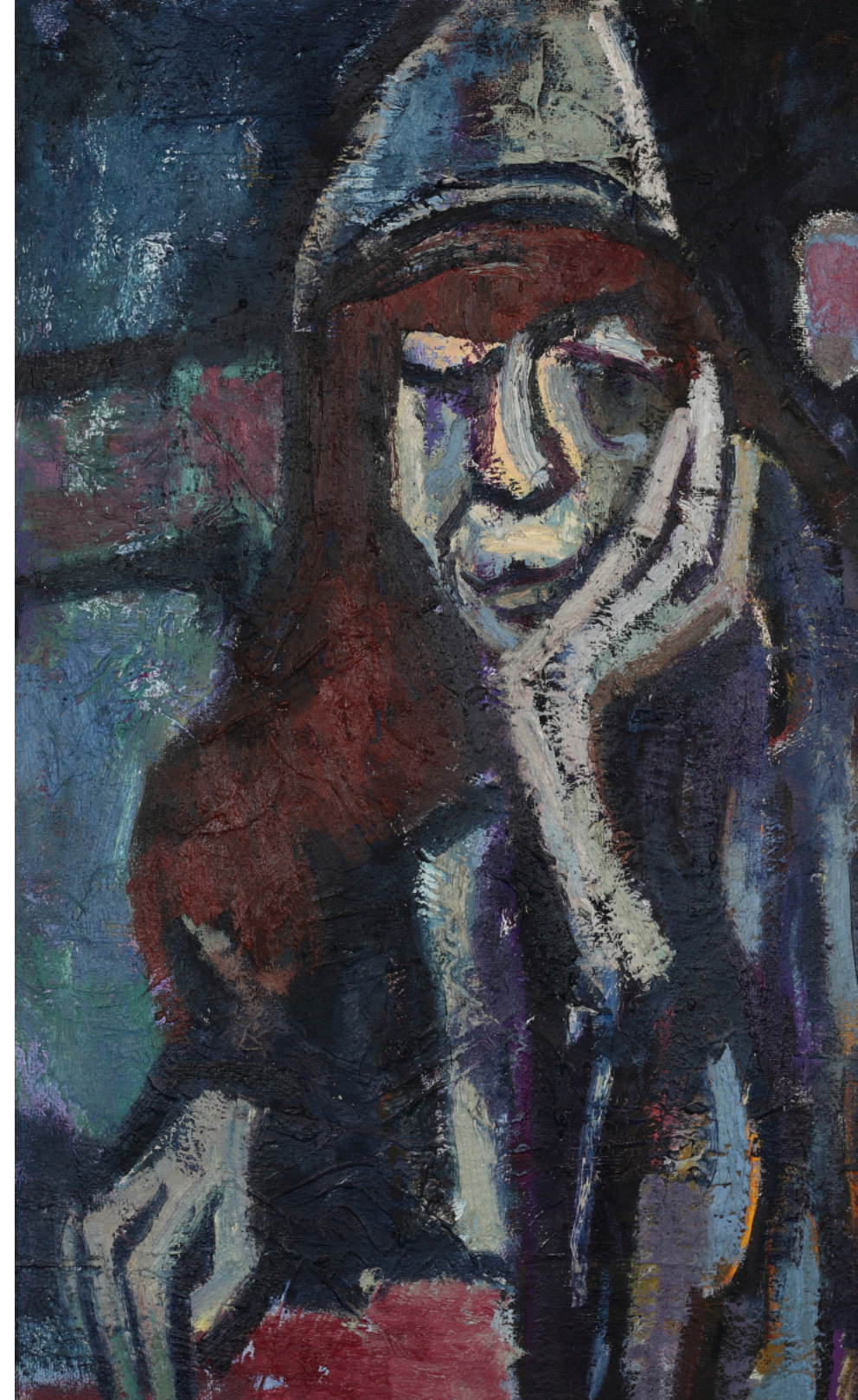


**HARLEKIN COLOMBINE**

ÖL AUF LEINWAND, 2003  
100 CM X 80 CM

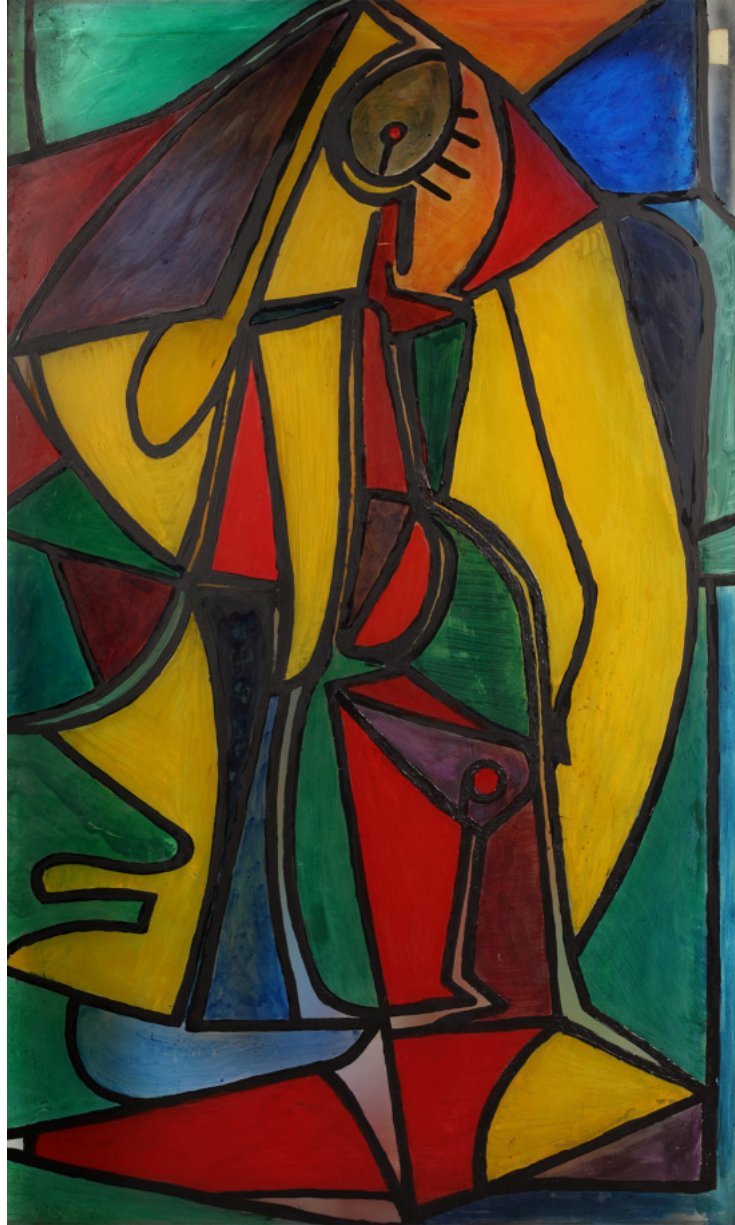
**DIE ALTE**

ÖL AUF PAPPE, 1974  
77 CM X 49 CM



**ENGEL**

HINTERGLASMALEREI, 1971  
118 CM X 70 CM



**DER PUPPENSPIELER**

ÖL AUF PAPPE, 1986  
98,6 CM X 80 CM

**EINFÄLTIGER (II)**

FARBHOLZSCHNITT, 1998  
40 CM X 28 CM



**EINFÄLTIGER (I)**

HOLZSCHNITT, 1998  
40 CM X 28 CM



**EINFÄLTIGER (III)**

FARBHOLZSCHNITT, 1998  
40 CM X 28 CM





**BETTLER**

FARBHOLZSCHNITT, 1980

57 CM X 26,4 CM



**ABENDLICH**

FARBHOLZSCHNITT, 2003

36,5 CM X 48 CM

**AM STRAND - IM WIND**

HOLZSCHNITT, 1980

28 CM X 41,5 CM



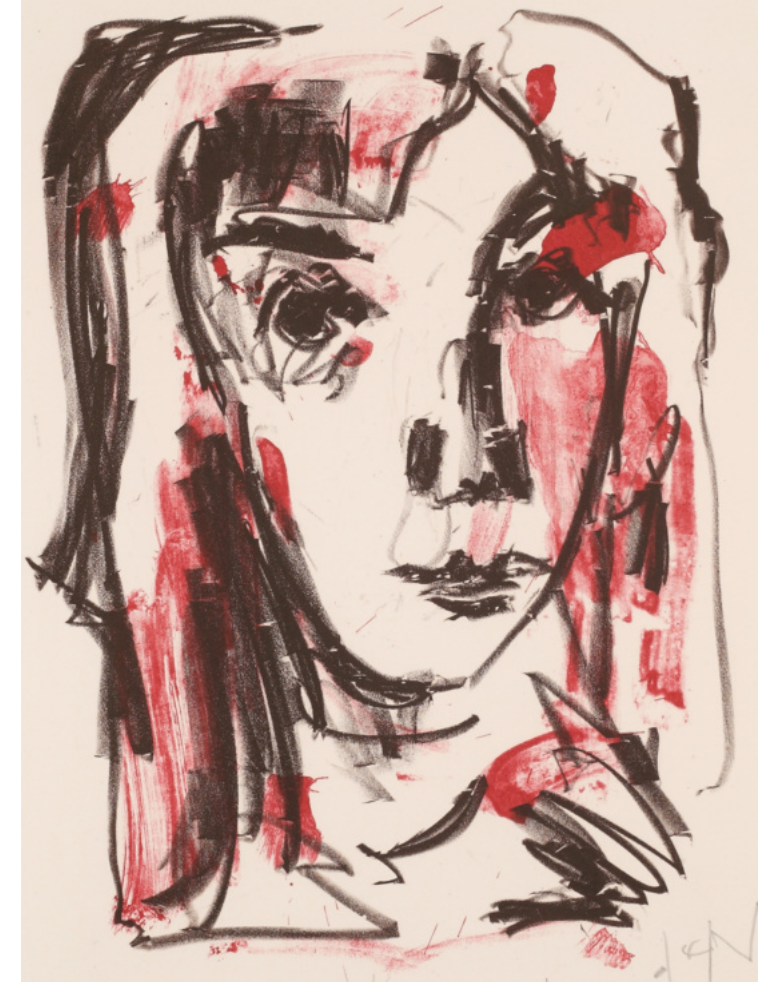
**BAUERNMÄDCHEN**

LITHOGRAFIE, 1965  
45 CM X 34 CM



**MÄDCHENKOPF**

FARBLITHOGRAFIE, 1986  
48 CM X 37 CM



**MEINE MUTTER**

LITHOGRAFIE, 1949  
35 CM X 29 CM

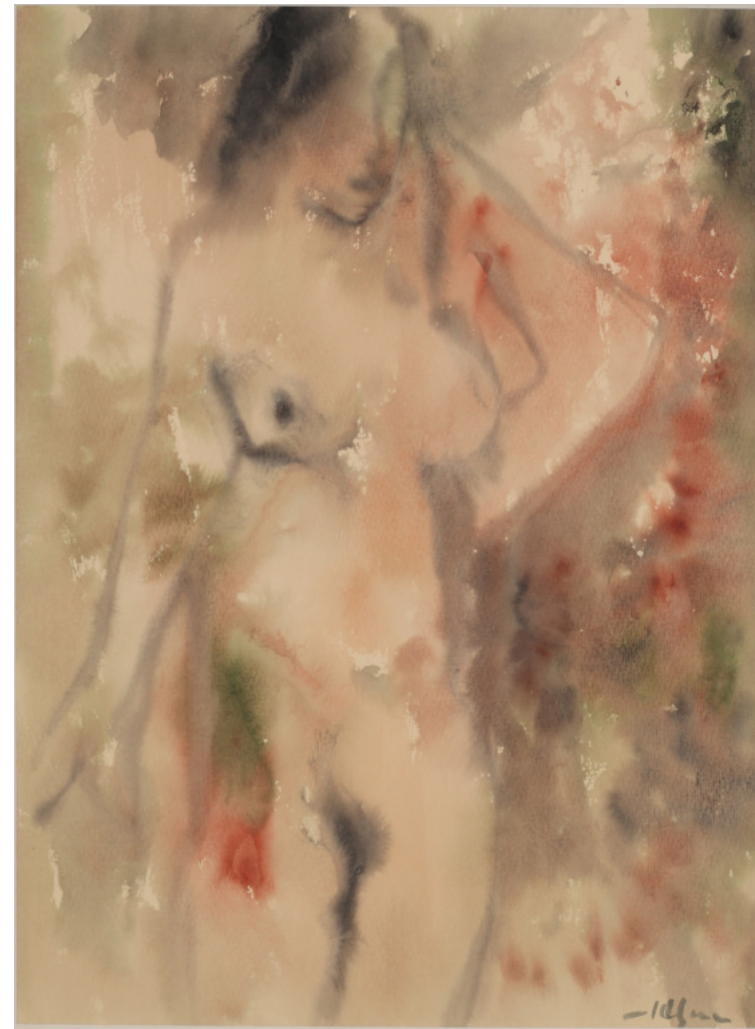


**MUTTER MIT KIND**

FARBLITHOGRAFIE, 1986  
51 CM X 36,5 CM

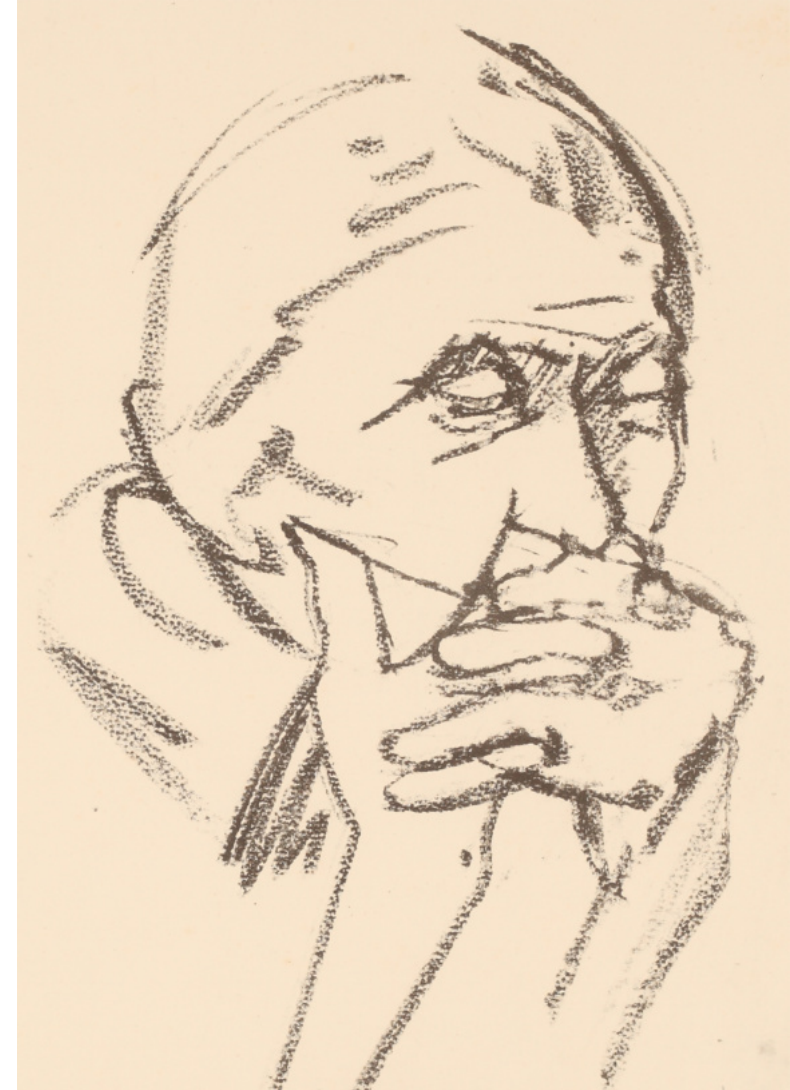


**AKT**  
FARBHOLZSCHNITT, 1989  
39 CM X 30 CM



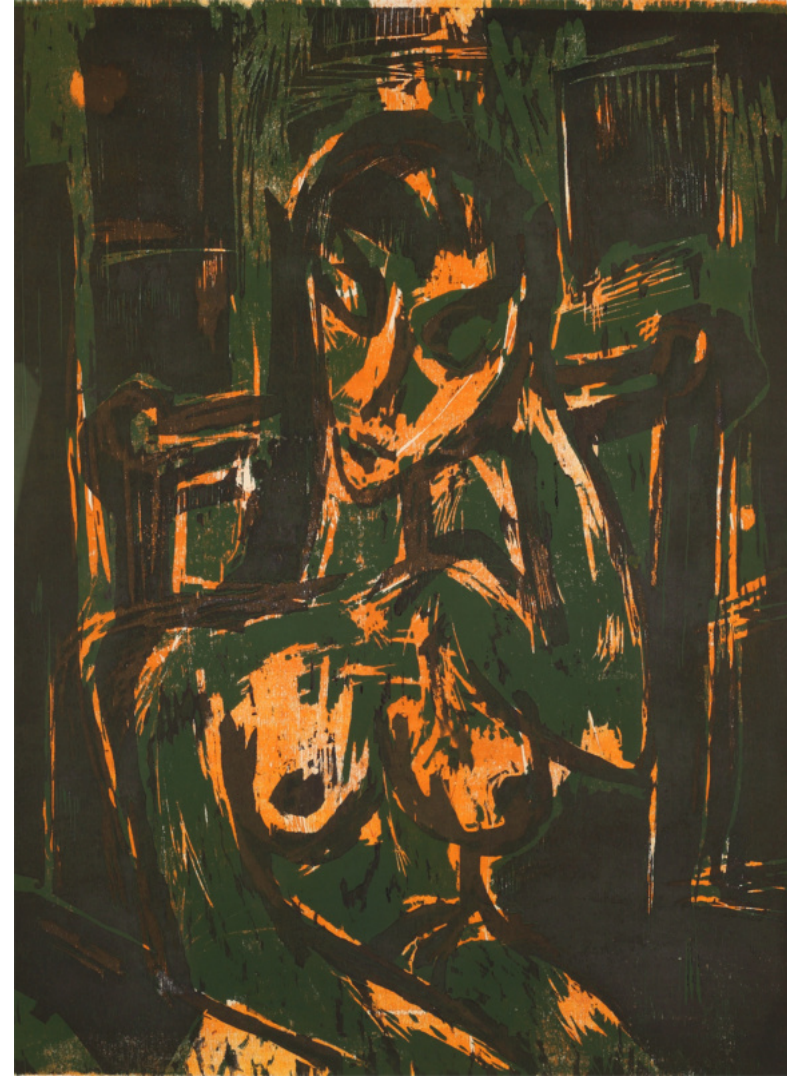
**WEIBLICHER AKT**  
AQUARELL, 1986  
45 CM X 35 CM

**KOPF EINER ALTEN FRAU**  
LITHOGRAFIE, 1958  
47 CM X 33 CM





**DER WEG**  
HOLZSCHNITT, 1990  
32 CM X 25 CM



**IM SPIEGEL GRÜN**  
FARBLITHOGRAFIE, 2002  
74 CM X 55 CM

**MIT LOSEM HAAR**  
HOLZSCHNITT, 1964  
44 CM X 30 CM





**KOPF 21**

ÖL AUF HARTFASERPLATTE, 2004  
60 CM X 50 CM



**KOPF 19**

ÖL AUF HARTFASERPLATTE, 2003  
60 CM X 50 CM

**SELBST**

AQUARELL, 1983  
48 CM X 36 CM





**IM GELBEN PULLI**

ÖL AUF HARTFASERPLATTE, 1984

60 CM X 50 CM



**MIT SONNENBRILLE**

ÖL AUF HARTFASERPLATTE, 1974

46,4 CM X 31,4 CM



**PORTRAIT AN DER STAFFELEI**

ÖL AUF LEINWAND, 1965

80 CM X 60 CM



**VOR DER STAFFELEI**

ÖL AUF HARTFASERPLATTE, 1964

70 CM X 60 CM



**KOPF 15**

ÖL AUF LEINWAND, 2001  
59,5 CM X 49,5 CM



**KOPF 20**

ÖL AUF HARTFASERPLATTE, 1998  
59,4 CM X 50 CM



**SELBST**

ÖL AUF HARTFASERPLATTE, 1978  
50 CM X 40 CM



**SELBST 88**

ÖL AUF HARTFASERPLATTE, 1988  
50 CM X 40 CM

**BONNIEUX**

FARBLITHOGRAFIE, 1997

75,6 CM X 55 CM



**HARLEKIN**

FARBLITHOGRAFIE, 1996

51 CM X 39 CM



**KOPF**

PASTELL, 2000

19 CM X 12,8 CM



**HÄUSER**

AQUARELL, KREIDEZEICHNUNG, 2000

50 CM X 69,6 CM

**MANN MIT MÜTZE**

AQUARELL, 2004  
48 CM X 36 CM



**MUTTER UND KIND**

AQUARELL, 2002  
61 CM X 42 CM



**HARLEKIN**

AQUARELL, 2002  
65 CM X 50 CM



**AUFGESTÜTZT**

FARBLITHOGRAFIE, 1998  
67 CM X 53 CM





**HARLEKIN**  
AQUARELL, 2003  
65 CM X 50 CM

**BRUDER UND SCHWESTER**  
AQUARELL, 1965  
89,6 CM X 60,7 CM





**BÄUME AM ZIEGELEITEICH**

AQUARELL, 2004  
65,1CM X 47 CM



**ROSEN**

AQUARELL, 2004  
62,7 CM X 48,7 CM

**BONNIEUX**  
AQUARELL, 2001  
73 CM X 50,7 CM



**GEHÖFT (WINTERLICHER HOF II)**

FARBHOLZSCHNITT, 1986  
36 CM X 46 CM



**FISCHERHÄUSER**

RADIERUNG, 1960  
39,5 CM X 55 CM



**IM GEHÖFT**

FARBHOLZSCHNITT, 1986  
34 CM X 49 CM



**MÜHLE**

FARBHOLZSCHNITT, 1971  
49 CM X 47 CM

**WANDBEHANG**

BATIK AUF STOFF, 1957  
91 CM X 77 CM



**OCHSENGESPANN**

HOLZSCHNITT, 1951  
58,2 CM X 45 CM



**DON QUICHOTE (ORANGE)**

FARBHOLZSCHNITT, 1970  
34 CM X 26 CM



**KRANKE DOGGE (BARRY)**

HOLZSCHNITT, 1983  
52 CM X 70 CM





**MONDNACHT**  
FARBHOLZSCHNITT, 1997  
40 CM X 34 CM



**AUF DER KOPPEL**  
FARBHOLZSCHNITT, 1970  
38 CM X 52 CM



**MONDNACHT**  
FARBHOLZSCHNITT, 1997  
53 CM X 39,5 CM



**KATZEN I**  
FARBLITHOGRAFIE, 1966  
40 CM X 51 CM



**PFERDE**  
AQUARELL, 1998  
47 CM X 65 CM

**WEISSE PFERDE**  
AQUARELL, 1998  
47 CM X 67 CM





**KATZEN (MUTTER UND KIND)**

FARBHOLZSCHNITT, 1986  
42 CM X 45 CM



**HOFGRABEN IM WINTER**

ÖL AUF HARTFASERPLATTE, 1980  
38,5 CM X 50 CM



**GROSSER KATER**

FARBHOLZSCHNITT, 2003  
46 CM X 50 CM



**DENKSTE**

FARBHOLZSCHNITT, 2005

60 CM X 45 CM



**DENKSTE**

FARBHOLZSCHNITT, 2005

60 CM X 45 CM



**DER KÖNIG**

FARBHOLZSCHNITT, 1985

43 CM X 37 CM



**CLOWN**

FARBHOLZSCHNITT, 1985

43 CM X 37 CM



**FISCHER**  
HOLZSCHNITT, 1956  
68 CM X 48 CM



**FISCHER VON PLAU**  
HOLZSCHNITT, 1956  
63 CM X 45 CM

**BEGEGNUNG**  
FARBHOLZSCHNITT, 2005  
60 CM X 45 CM



**ABEND**

HOLZSCHNITT, 1977  
52 CM X 64 CM



**FISCHER 2**

FARBHOLZSCHNITT, 1984  
47 CM X 36 CM



**SELBST 46**

LINOLSCHNITT, 1946  
45 CM X 34 CM



**MUTTER II**

HOLZSCHNITT, 1970  
50 CM X 40 CM



**DIE ALTE**  
LINOLSCHNITT, 2006  
58 CM X 46 CM



**AM FENSTER**  
FARBHOLZSCHNITT, 2001  
57 CM X 58 CM



**KRITIKER**  
FARBHOLZSCHNITT, 1981  
53 CM X 75 CM



**APOSTEL**

HOLZSCHNITT, 2000

58 CM X 58 CM



**FLÖSSER**

HOLZSCHNITT, 1956

80 CM X 53 CM

MIT FREUNDLICHER UNTERSTÜTZUNG DER MUGLER AG