



CHRISTIAN LANG

VORWORT

Die älteste Arbeit der Ausstellung anlässlich des 65. Geburtstages von Christian Lang ist eine Landschaft bei Geyer, eine Radierung von 1988. Ein Weg scheint den Betrachter einzuladen. Aber ist diese Landschaft wirklich einladend? Da stehen links helle Baumstämme, astlos, blattlos, dicht zusammengedrängt wie eine Ansammlung fahler Knochen auf tief-schwarzem Grund. Rechts ein einzelner dunkler Stamm über das ganze Format, der wie eine Barriere wirkt. Am Horizont eine schwarze Fläche, die den Blick in's Weite verwehrt. Wohin führt dieser Weg? Landschaft als Metapher für Weltempfinden. Für viele Künstler in den unterschiedlichsten Epochen war die Landschaftsmalerei eine Möglichkeit ihre Sicht auf die Welt darzustellen. So auch für Christian Lang, der 1984 in den Verband Bildender Künstler aufgenommen wurde und der seitdem ein Werk geschaffen hat, das durch außerordentlich beeindruckendes Beherrschen der unterschiedlichsten Drucktechniken, durch Authentizität und Entwicklung eines ganz eigenen Zeichen – und Formenvokabulars überzeugt. Die Arbeiten der Ausstellung umfassen fast 3 Jahrzehnte und bieten einen eindrucksvollen Überblick des vielfältigen Werks Langs. Dabei wird deutlich, dass sich der Künstler von allem Modischen fernhält.

Mit Neugier, Experimentierfreude und konzentrierter Arbeit verfeinert er seine grafischen

Techniken, kombiniert Aquatinta, Reservegange, Kaltnadel oder Mezzotintoverfahren. Es entstehen Blätter mit teils samtiger, teils reliefartiger Oberfläche. Fast ist man versucht, sie zu berühren, den erhabenen Stellen des Prägedrucks mit den Fingerspitzen nachzufühlen.

Der Künstler scheut sich nicht, einmal gefundene Symbole immer wieder aufzugreifen.

Die Arche Noah zum Beispiel – uraltes Symbol für das Überleben der Menschheit, für Errettung vor Naturgewalten und Katastrophen – nicht erst in der Bibel sondern schon 2000 Jahre vor Christus im Gilgamesch-Epos taucht sie auf, fasziniert ihn. In 10 grafischen Arbeiten und vier Ölgemälden dieser Ausstellung taucht sie auf. Über einen Zeitraum von Jahrzehnten greift der Künstler immer wieder auf das Motiv zurück. Das verleiht seinem Werk Verlässlichkeit und Kontinuität.

Dabei weiß Lang nur zu gut, dass diese Erde vielfältigen Bedrohungen ausgesetzt ist. Auf seinen Reisen in die entlegensten Orte der Welt fasziniert ihn natürlich die Stille der australischen Wüste, das blau-kalte Schimmern patagonischer Gletscher oder die rote Glut des Indian Summer und transformiert in Kunstlandschaften tauchen diese Eindrücke in seinen späteren Werken auf. Aber das allein genügt ihm nicht. Er sucht nach Spuren: Welche Kräfte haben gewirkt, um eine Landschaft so zu formen, wie wir sie heute wahr-

nehmen, was ist von den indigenen Völkern geblieben, die als erste eine Gegend bewohnbar machten, wie sehen die Verletzungen aus, die wir der Natur ständig zufügen? Arbeiten wie „Glut“, „Nordische Artefakte“, „Spuren- und Traumsuche“ oder „Feuerbild“ mögen beispielhaft dafür stehen. Anfang der 90er Jahre entsteht eine Blattfolge „500 Jahre Entdeckung Amerikas“. Mit der Kaltnadel ritzt Lang die indianischen Symbole in die Platte, erweist damit den Ureinwohnern des Kontinents seinen Respekt. Ein Zeichenteppich aus Masken, Tieren wie der Federschlange und geheimnisvollen Ornamenten überzieht den Bildgrund. Das oxidrote Liniengeflecht kontrastiert mit dem Tiefschwarz eines Eisenfetischs. 2003 erhält Christian Lang die Anfrage, ob er sich vorstellen kann, eine geplante „Edgar-Hilsenrath-Werkausgabe“ bildkünstlerisch zu begleiten. Keine Illustrationen bittet der Verleger! Und es gelingt Lang wirklich eine ganz eigene Interpretation der Hilsenrathschen Romane, Erzählungen und Märchen zu erschaffen. Mehrere Blätter davon, Farbradierungen, bereichern die Ausstellung und vereinen bildkünstlerische Erfindungskraft, poesievollen Zauber, skurrilen Humor oder mitleidendes Empfinden.

Eines der jüngsten ausgestellten Werke ist „Magie einer Landschaft“ von 2016. Ein glutroter Feuerball vor einem blaugrünen

Firmament. Im unteren Bildbereich ein schmaler Streifen Erde. Fast der gesamte mittlere Teil der Landschaft ist verdeckt. Hellgraue Flächen schieben sich von rechts und links darüber, machen sie für uns, die Betrachter unsichtbar. Warnung? Mahnung? Den erhobenen Zeigefinger finden wir nicht bei Christian Lang, aber die Verletzlichkeit unserer Erde setzt er eindrucksvoll in Szene und lässt uns teilhaben an seiner Überwältigung vor ihrer Schönheit. Landschaft als Metapher für Weltempfinden ...

Dr. Ulrike Uhlig

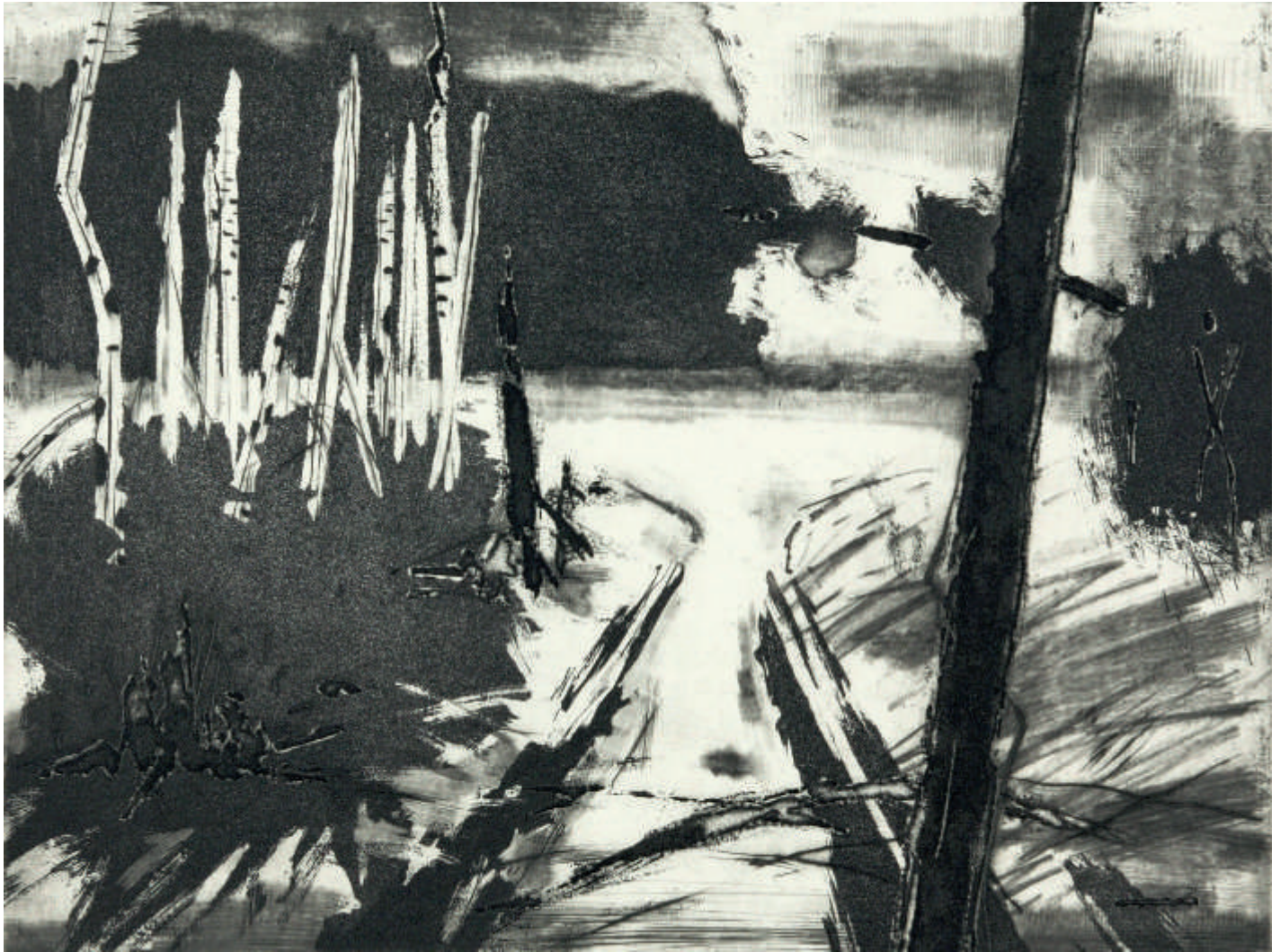




KAUERNDE

ÖL/HARTFASER, 1987

61 X 51 CM



LANDSCHAFT BEI GEYER

RADIERUNG AUF BÜTTEN (AQUATINTA, KALTNADEL), 1988

29,5 X 39,5 CM



VARIATION ZUR ARCHE NOAH II

RADIERUNG AUF BÜTTEN (RESERVAGE, AQUATINTA, MEZZOTINTO, KALTNADEL), 1990
49,5 X 39,5 CM



SUCHE

KOHLEZEICHNUNG AUF KARTON, 1990

88 X 69 CM

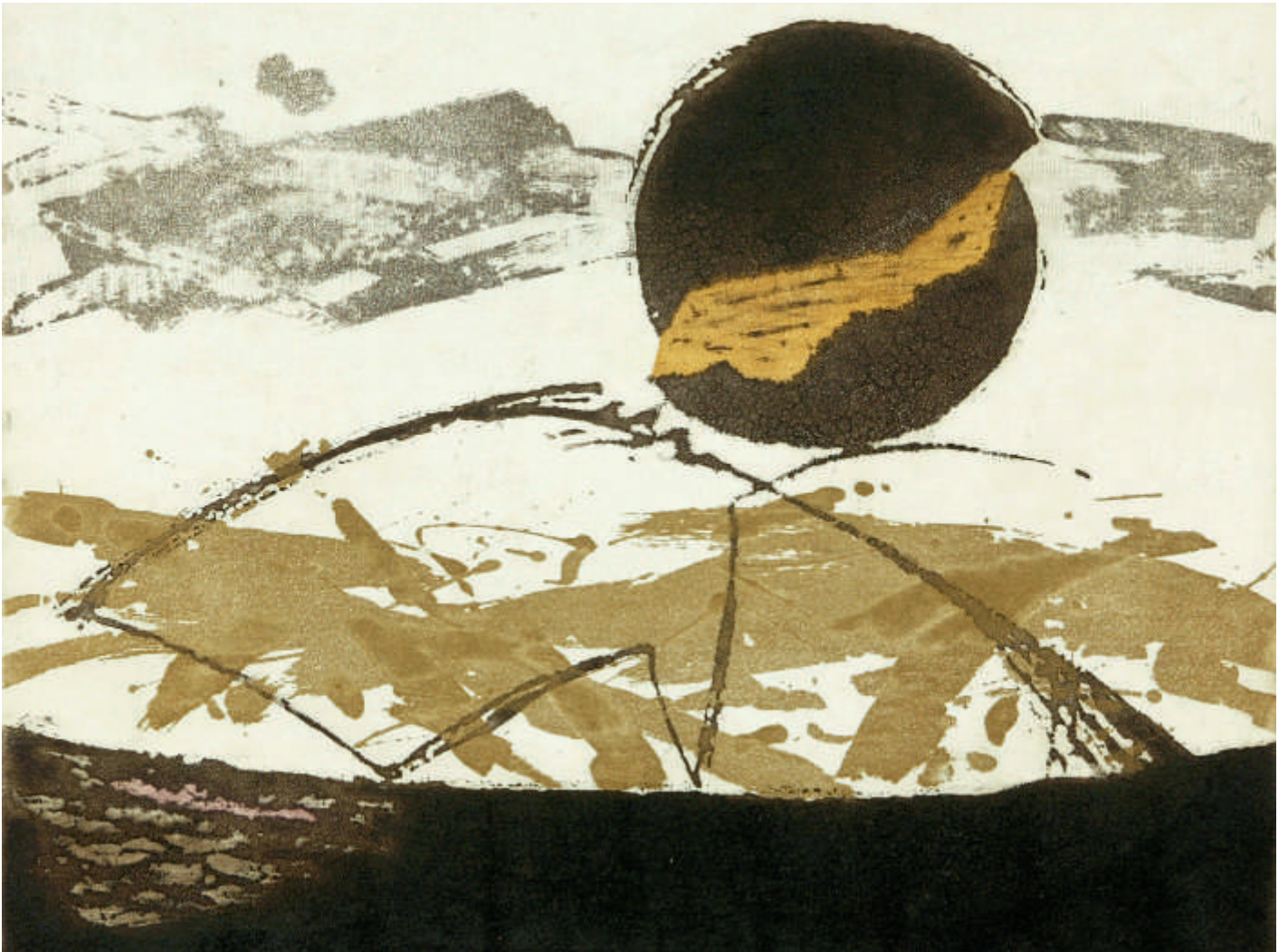


MEDITATIVES ZEICHEN

MISCHTECHNIK AUF JAPANPAPIER, 1990

60 X 91 CM

8



KOMPOSITION MIT ORGANISCHEN FORMEN

FARBRADIERUNG AUF BÜTTEN (AQUATINTA, RESERVAGE), 1990

29,5 X 39,5 CM

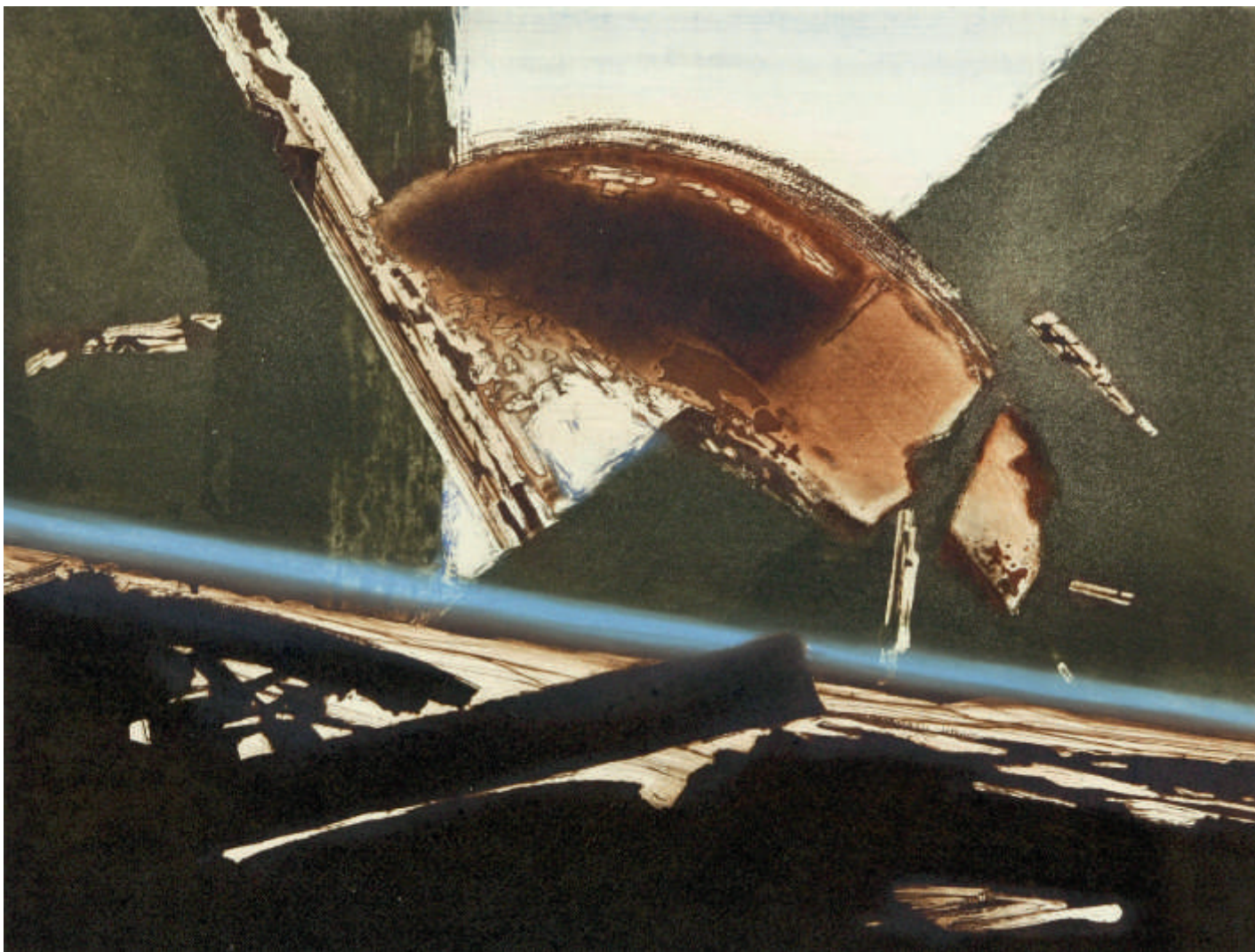


SPUREN

FARBBRADIERUNG, PRÄGEDRUCK AUF BÜTTEN (AQUATINTA, MEZZOTINTO, KALTNADEL), 1991

32 X 49,5 CM

10



LANDSCHAFTSSTRUKTUREN II

FARBBRADIERUNG AUF BÜTTEN (RESERVAGE, AQUATINTA, KALTNADDEL, MEZZOTINTO), 1992

29,5 X 39,5 CM



LANDSCHAFTSSTRUKTUREN III

FARBRADIERUNG AUF BÜTTEN (RESERVAGE, AQUATINTA, KALTNADDEL, MEZZOTINTO), 1992

29,5 X 39,5 CM



FEUERBILD I

FARBBRADIERUNG, PRÄGEDRUCK AUF BÜTTEN (RESERVAGE, AQUATINTA), 1992

32 X 49,5 CM



EISERNER RAHMEN

FARBBRADIERUNG AUF BÜTTEN (RESERVAGE, AQUATINTA, KALTNADDEL), 1992
49,5 X 39,5 CM



FEDERSCHLANGE + EISENFETISCH

FARBBRADIERUNG AUF BÜTTEN (RESERVAGE, AQUATINTA, KALTNADEL), 1992
49,5 X 39,5 CM



EISERNER ATLAS

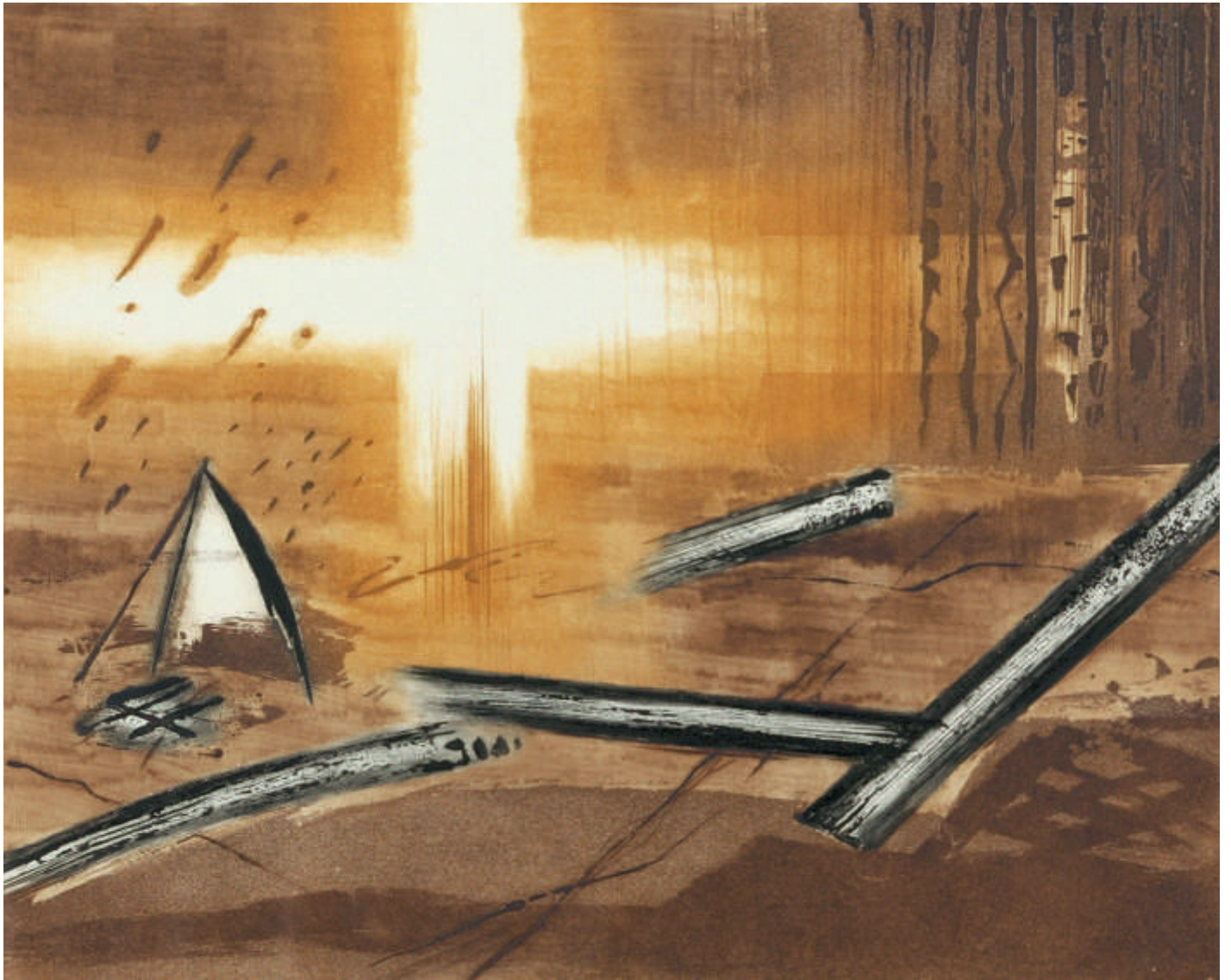
FARBBRADIERUNG AUF BÜTTEN (RESERVAGE, AQUATINTA, KALTNADEL), 1992
49,5 X 39,5 CM



ENGELSTURZ

RADIERUNG AUF BÜTTEN (AQUATINTA, KALTNADEL), 1993

64,5 X 49 CM



LICHTKREUZ

FARBBRADIERUNG AUF BÜTTEN (AQUATINTA, RESERVAGE, KALTNADEL), 1993

39,5 X 49,5 CM



TRANSPARENTE LANDSCHAFT

FARBBRADIERUNG AUF BÜTTEN (RESERVAGE, AQUATINTA, KALTNADEL), 1993

24,5 X 18 CM



VARIATIONEN ZUR ARCHE NOAH II

FARBRADIERUNG AUF BÜTTEN (AQUATINTA, KALTNADEL, 1993

49,5 X 39,5 CM



VARIATIONEN ZUR ARCHE NOAH I

FARBRADIERUNG AUF BÜTTEN (AQUATINTA, KALTNADEL), 1993

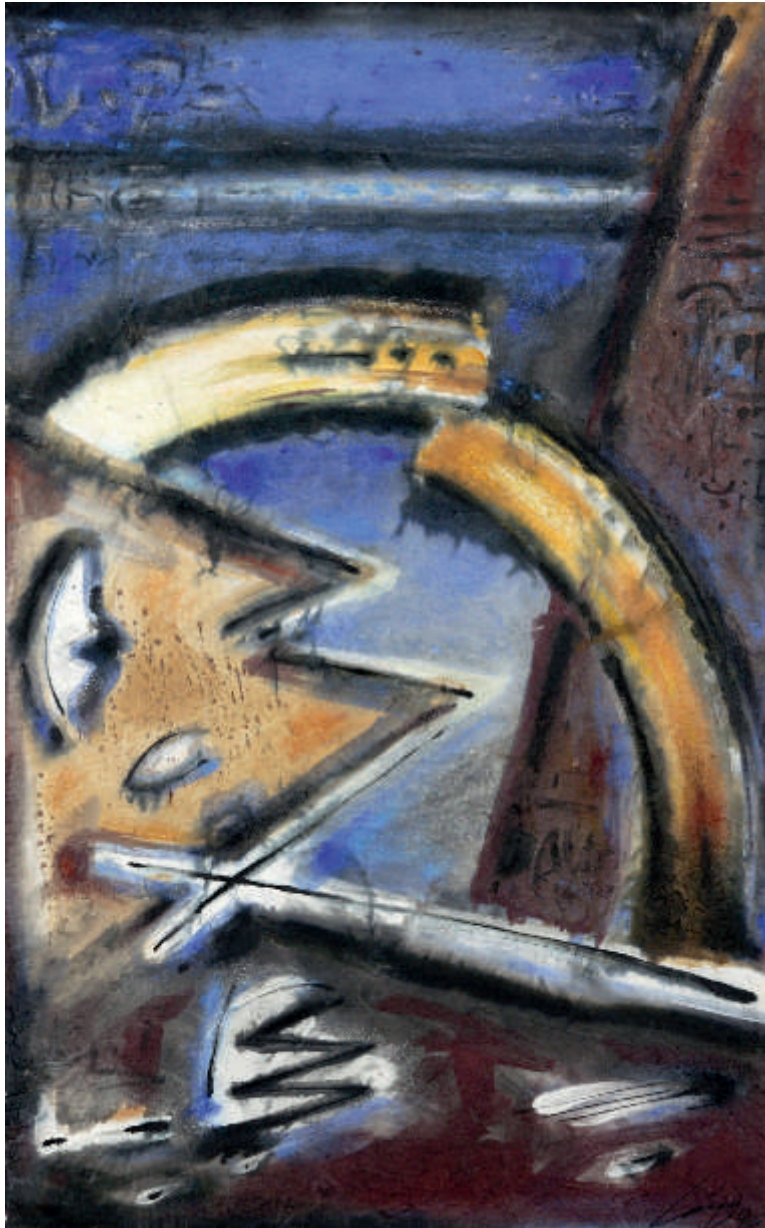
49 X 39 CM



VARIATIONEN AUS ARCHE NOAH

ÖL/LWD., 1993

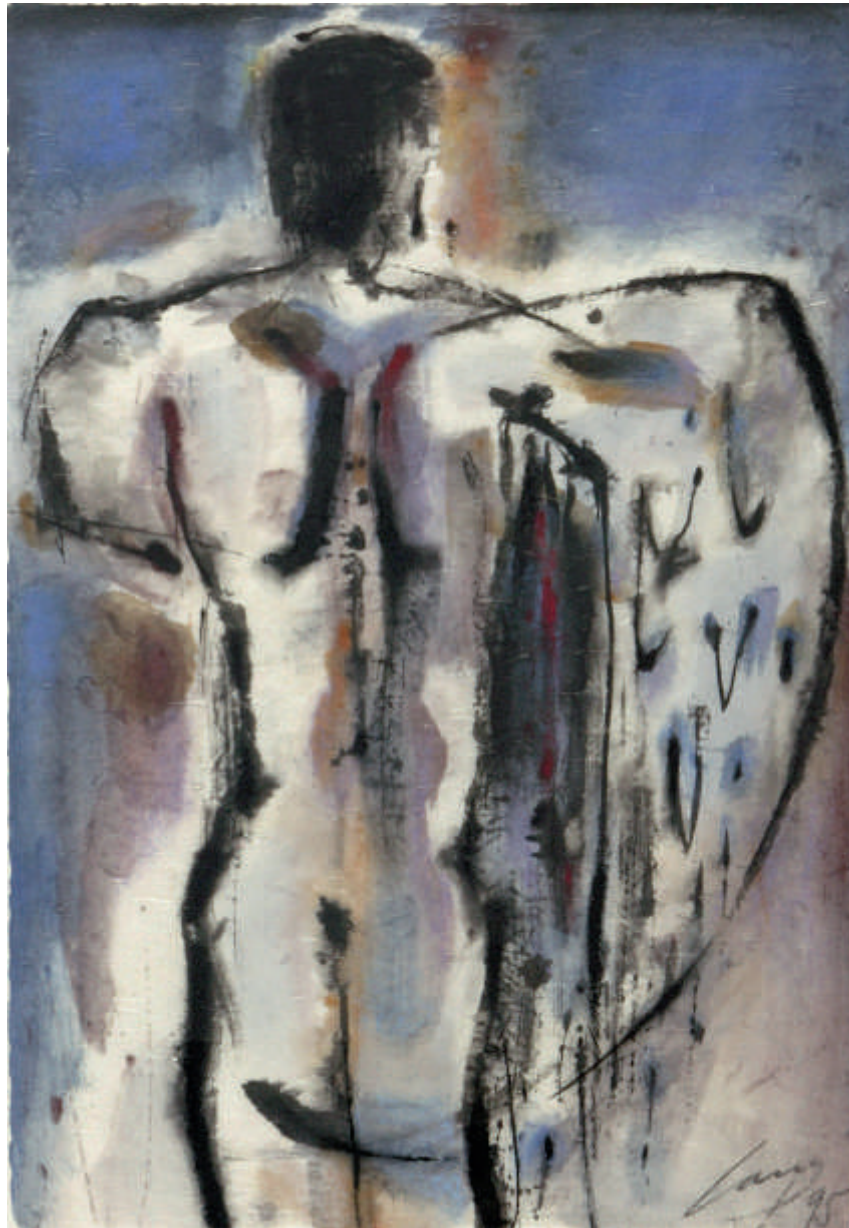
129,5 X 110 CM



LICHTBRÜCKE

MISCHTECHNIK AUF JAPANPAPIER, 1994

98,5 X 62 CM



MANN MIT FLÜGEL

MISCHTECHNIK AUF JAPANPAPIER, 1995

94 X 63,5 CM*



PAAR

MISCHTECHNIK AUF JAPANPAPIER, 1995

94 X 63,5 CM*



HABITAT

FARBBRADIERUNG, PRÄGEDRUCK AUF BÜTTEN (RESERVAGE, KALTNADEL), 1996

39 X 52,5 CM



MUSIKALISCHES FÜLLHORN

FARBBRADIERUNG, PRÄGEDRUCK AUF BÜTTEN (AQUATINTA, RESERVAGE, KALTNADEL), 1996

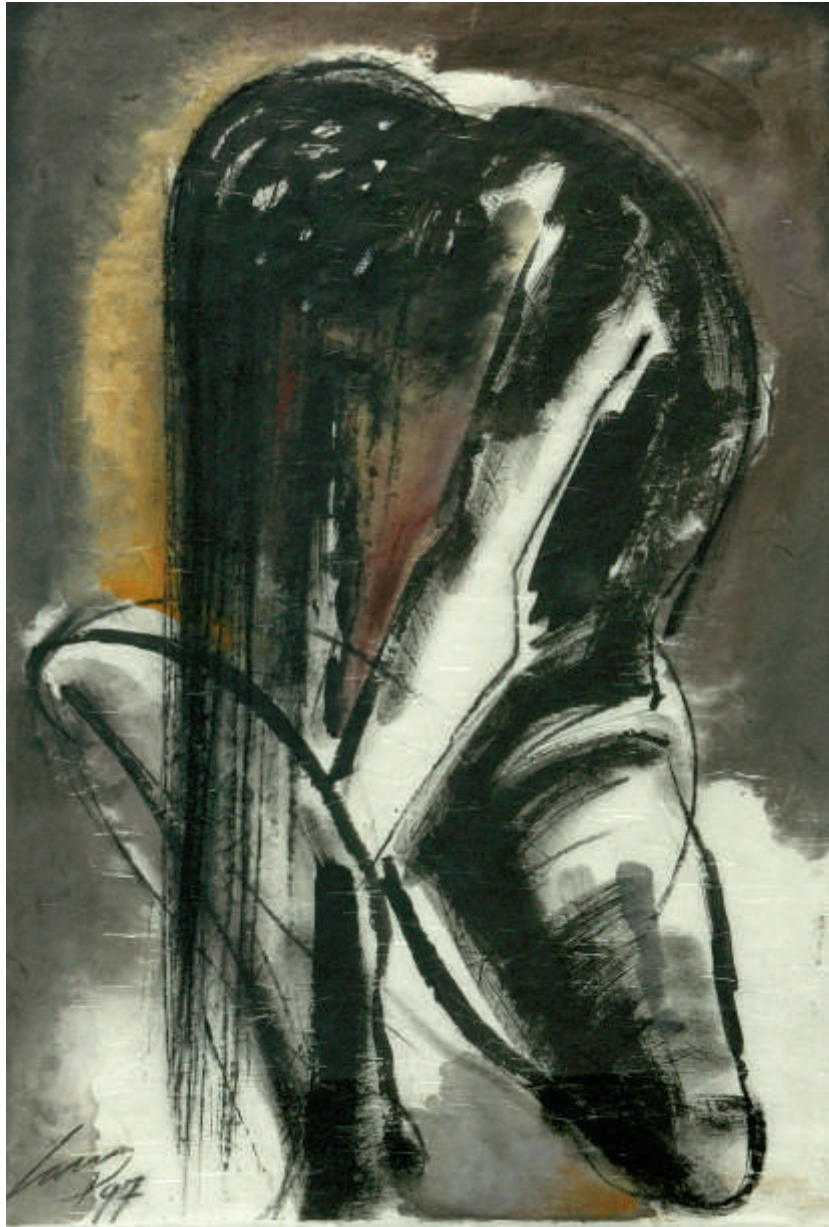
39 X 52,5 CM



TORSO

MISCHTECHNIK AUF JAPANPAPIER, 1997

69 X 48 CM



MÄDCHENAKT

MISCHTECHNIK AUF JAPANPAPIER, 1997

92 X 62,5 CM*



FEUERBILD

ÖL/LWD., 1997

130 X 110 CM*



LAST

RADIERUNG AUF BÜTTEN (KALTNADEL), 1998

64,5 X 42 CM



ARCHE NOAH I

ÖL/LWD., 1998

100 X 140 CM*

32



VARIATIONEN ZUR ARCHE NOAH VIII

FARBBRADIERUNG, PRÄGEDRUCK AUF BÜTTEN (AQUATINTA, RESERVAGE), 2000

32 X 64,5 CM



KOMPOSITION

FARBADRIERUNG, PRÄGEDRUCK AUF BÜTTEN (AQUATINTA, RESERVAGE, KALTNADEL), 2000
64,5 X 42,3 CM



DUAL

FARBRADIERUNG AUF BÜTTEN (AQUATINTA, KALTNADEL), 2000
64 X 42 CM



TRANSPARENZ I

FARBRADIERUNG, PRÄGEDRUCK AUF BÜTTEN (AQUATINTA, KALTNADEL), 2000
64,5 X 42,5 CM



TRANSPARENZ II

FARBRADIERUNG, PRÄGEDRUCK AUF BÜTTEN (AQUATINTA, KALTNADEL), 2000
64,5 X 42,5 CM



ENGEL

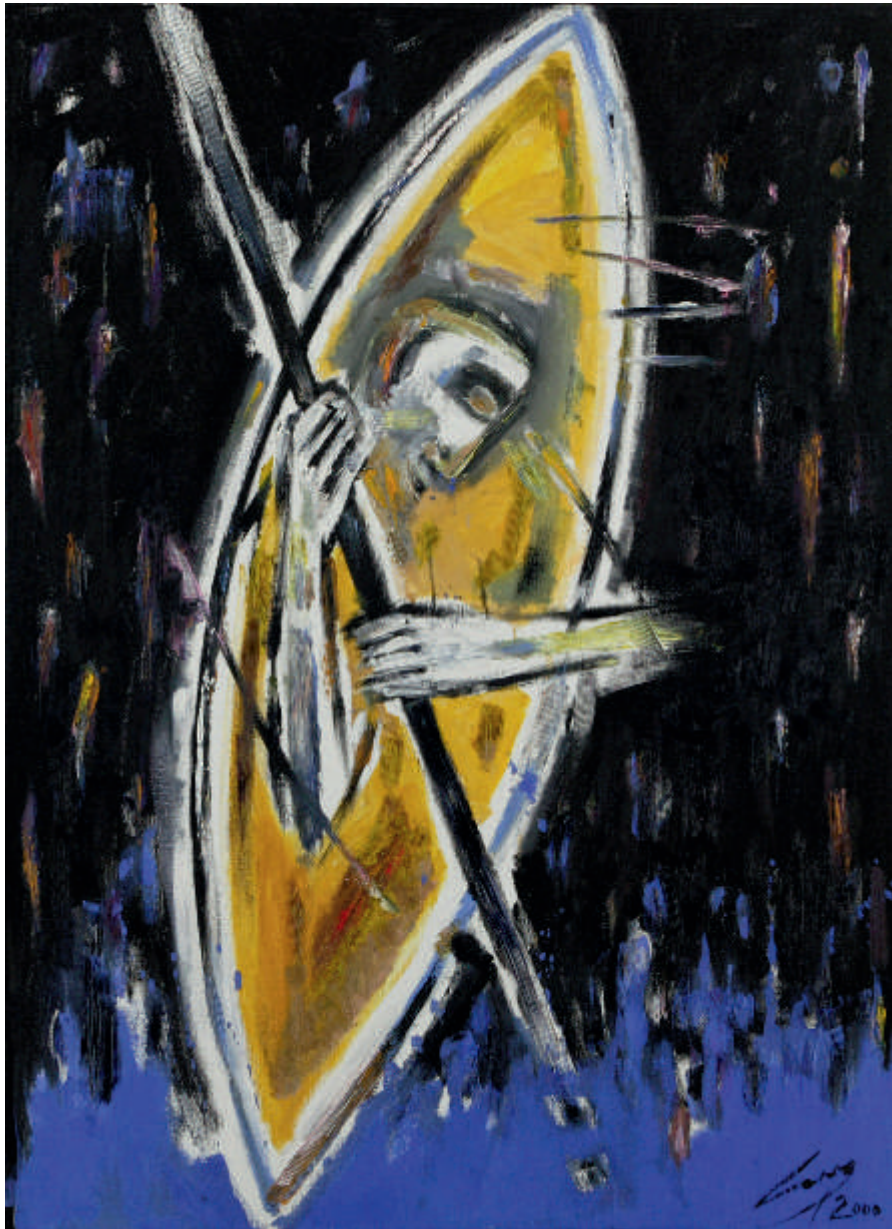
FARBBRADIERUNG UND PRÄGEDRUCK AUF BÜTTEN (AQUATINTA, RESERVAGE), 2000
64 X 42,5 CM



TORSO

RADIERUNG AUF BÜTTEN (KALTNADEL), 2000

64,5 X 47 CM



ÜBERFAHRT

ÖL/LWD., 2000

140 X 100 CM*



TRAUMPFAD I

FARBBRADIERUNG, PRÄGEDRUCK AUF BÜTTEN (AQUATINTA, KALTNADEL), 2001
39,5 X 30 CM



TRAUMSUCHE I

FARBBRADIERUNG, PRÄGEDRUCK AUF BÜTTEN (AQUATINTA, KALTNADEL, MEZZOTINTO), 2001
39,5 X 29,5 CM



SPURENSUCHE I

FARBBRADIERUNG, PRÄGEDRUCK AUF BÜTTEN (RESERVAGE, AQUATINTA), 2001

39,5 X 39,5 CM



SPURENSUCHE II

FARBBRADIERUNG, PRÄGEDRUCK AUF BÜTTEN (RESERVAGE, AQUATINTA), 2001
39,5 X 39,5 CM



SPURENSUCHE III

FARBBRADIERUNG, PRÄGEDRUCK AUF BÜTTEN (RESERVAGE, AQUATINTA), 2001
40 X 40 CM



MUSIKALISCHE LANDSCHAFT

MISCHTECHNIK AUF JAPANPAPIER, 2002

66,5 X 45 CM



MUSIKALISCHE KOMPOSITION

MISCHTECHNIK AUF JAPANPAPIER, 2002

63,5 X 43,5 CM



ZU EDGAR HILSEN RATH: BRONSKYS GESTÄNDNIS

FARBBRADIERUNG AUF BÜTTEN (AQUATINTA, RESERVAGE, KALTNADEL), 2003

49 X 39,5 CM



ZU EDGAR HILSEN RATH: DAS MÄRCHEN VOM LETZTEN GEDANKEN

FARBBRADIERUNG AUF BÜTTEN (KALTNADEL), 2003

49,5 X 39 CM



ORGANISCHE LANDSCHAFTSSTRUKTUR

ÖL/LWD., 2003

140 X 100 CM



ELEMENTARZEICHEN I

FARBBRADIERUNG, PRÄGEDRUCK AUF BÜTTEN (KALTNADEL, MEZZOTINTO), 2004
59 X 39,5 CM



ZU EDGAR HILSENRATH: DER NAZI & DER FRISEUR

FARBBRADIERUNG AUF BÜTTEN, 2004

49,5 X 39,5 CM



ZU EDGAR HILSEN RATH: JOSSEL WASSERMANNS HEIMKEHR

FARBRADIERUNG AUF BÜTTEN (RESERVAGE, AQUATINTA), 2004

49 X 39 CM



URLANDSCHAFT

ÖL/LWD., 2004

80 X 60 CM



ERWACHEN

ÖL/LWD., 2004

100 X 80,5 CM



EXTRAKTION

ÖL/LWD., 2004

80,5 X 100 CM

56



ORGANISCHE LANDSCHAFT

ÖL/LWD., 2004

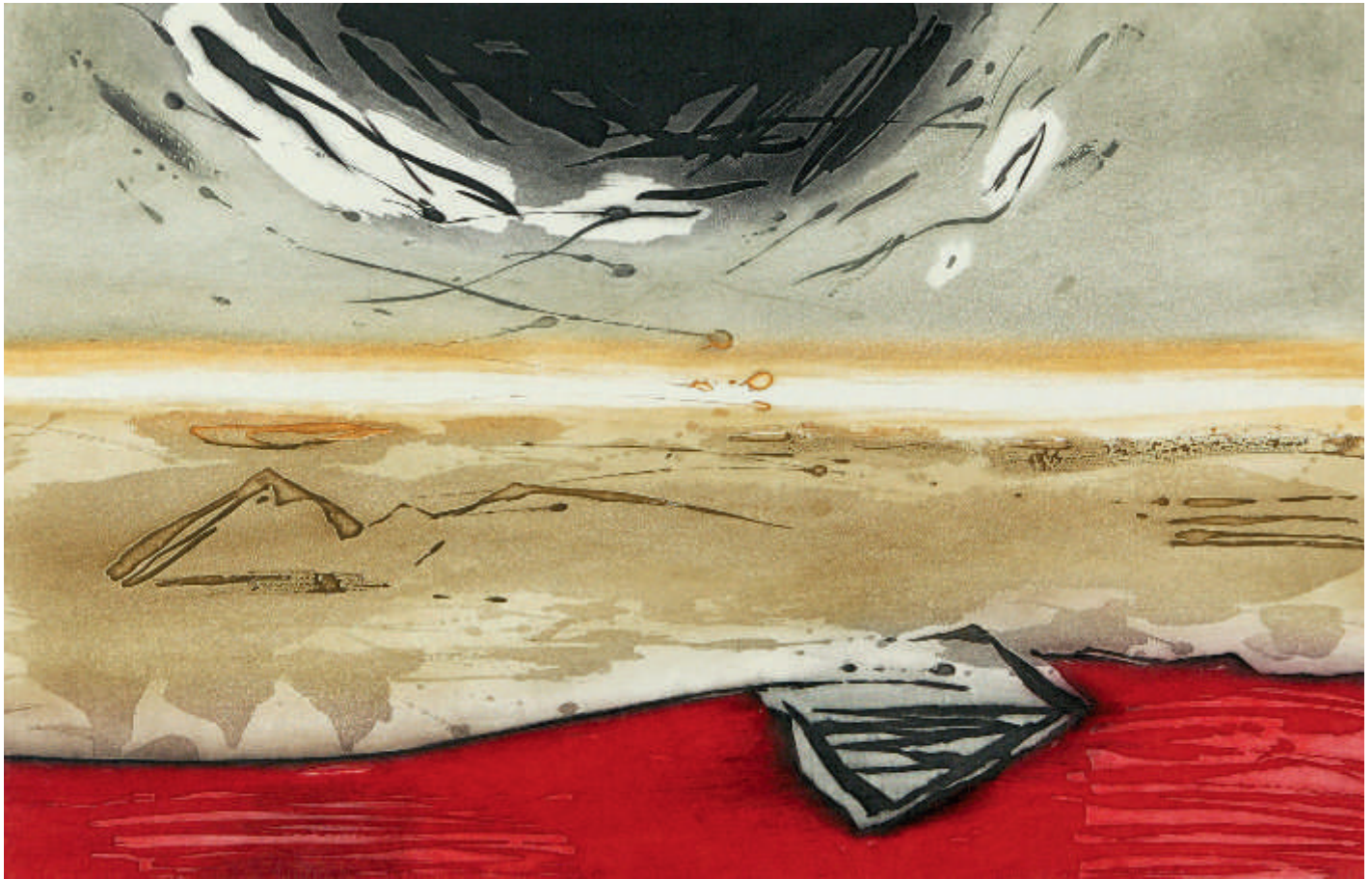
60 X 80 CM



WINTERSCHLAF

ÖL/LWD., 2004

140 X 100 CM



ERDVERLETZUNG

FARBBRADIERUNG, PRÄGEDRUCK AUF BÜTTEN (RESERVAGE, AQUATINTA), 2005

32 X 49,5 CM



ZU EDGAR HILSEN RATH: NACHT

FARBBRADIERUNG AUF BÜTTEN (KALTNADEL), 2005

49,5 X 39,5 CM



ZU EDGAR HILSEN RATH: BERLIN...ENDSTATION

FARBBRADIERUNG AUF BÜTTEN (KALTNADEL), 2006

49,5 X 39,5 CM



ZU EDGAR HILSEN RATH: „ZIBULSKY ODER ANTENNE IM BAUCH“

FARB BRADIERUNG (KALTNADEL), 2006

49 X 39 CM



ZU EDGAR HILSEN RATH: DIE ABENTEUER DES RUBEN JABLONSKI

FARBBRADIERUNG AUF BÜTTEN (KALTNADEL), 2006

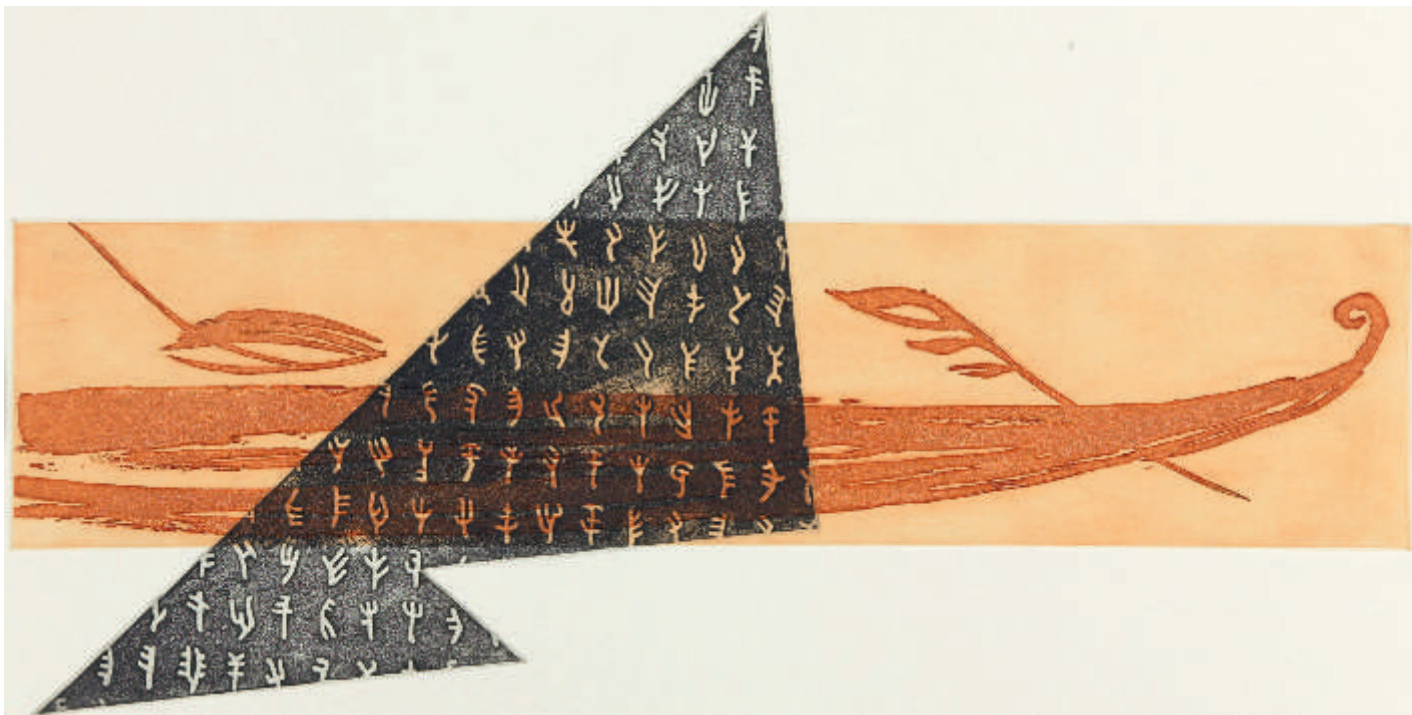
49,5 X 39,5 CM



VARIATIONEN ZUR ARCHE NOAH VII

FARBBRADIERUNG, PRÄGEDRUCK AUF BÜTTEN (RESERVAGE, AQUATINTA), 2006

35 X 64,5 CM



VARIATIONEN ZUR ARCHE NOAH: ORGANISCHES SEGEL

FARBBRADIERUNG, PRÄGEDRUCK AUF BÜTTEN (RESERVAGE, AQUATINTA), 2006

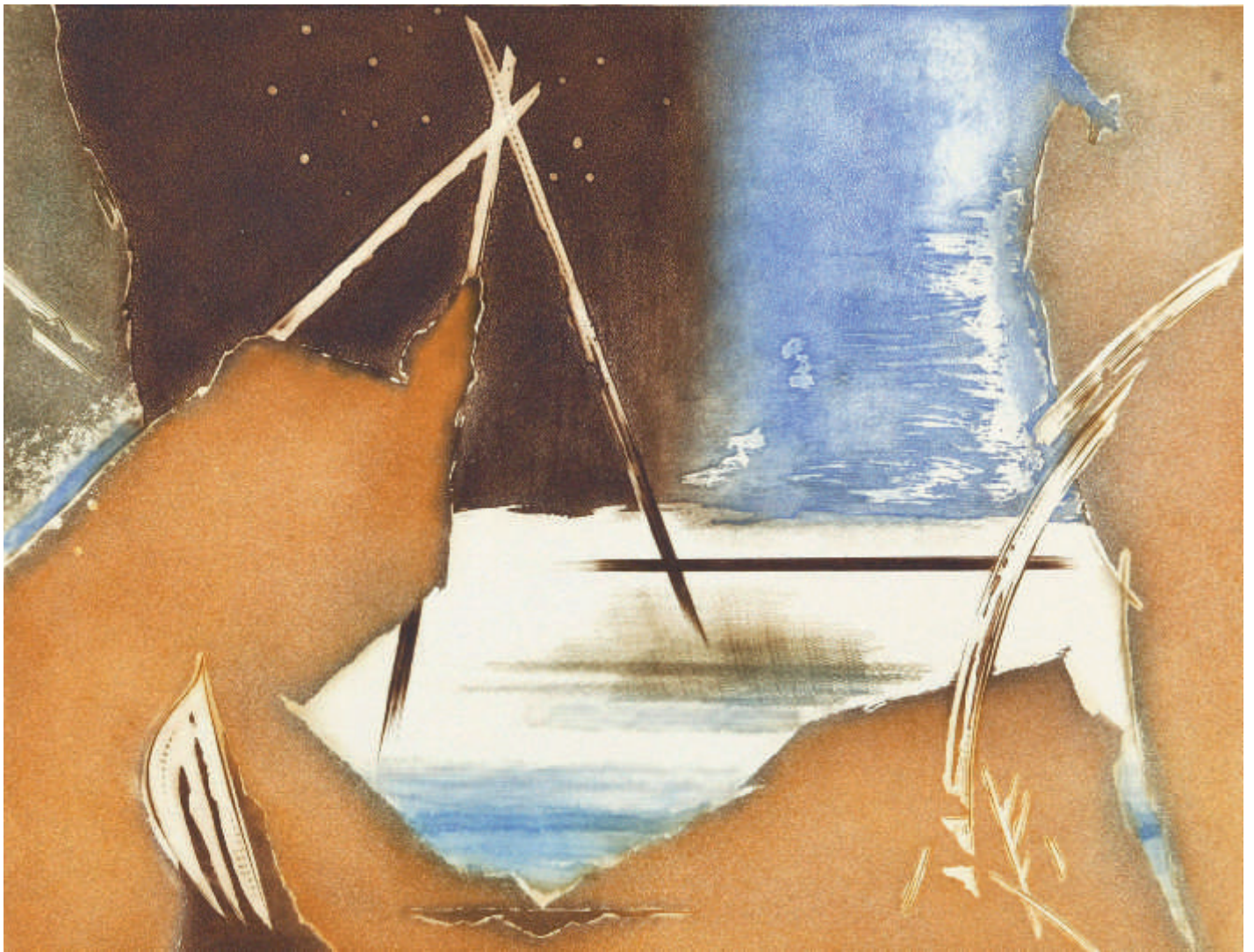
33 X 64,5 CM



TRANSPARENZ I

FARBRADIERUNG, PRÄGEDRUCK AUF BÜTTEN (AQUATINTA, KALTNADEL), 2006

64,5 X 42 CM



BEWAHRUNG

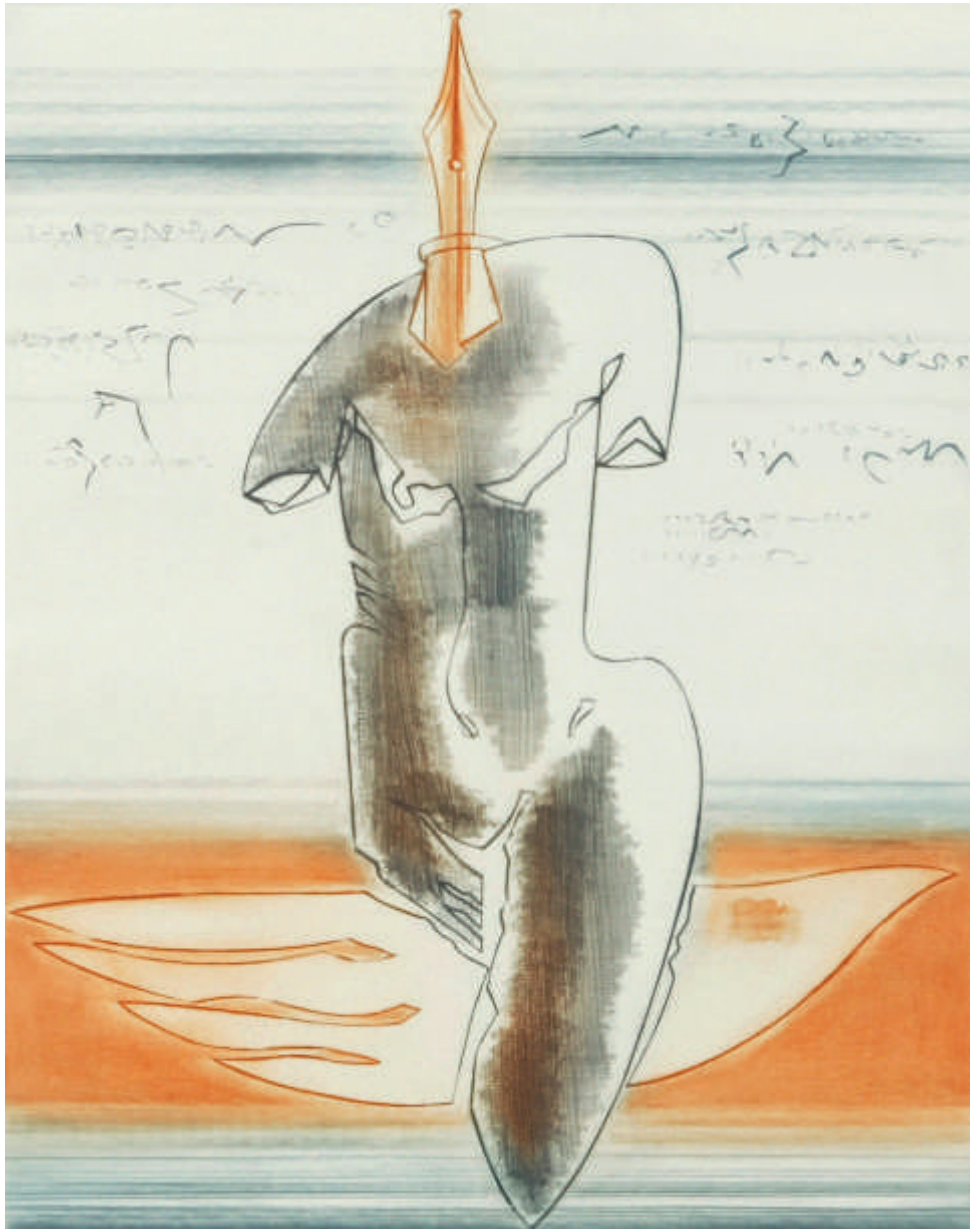
FARBBRADIERUNG AUF BÜTTEN (KALTNADEL), 2006

49 X 64 CM



ZU EDGAR HILSEN RATH: MOSKAUER ORGASMUS

FARBBRADIERUNG, PRÄGEDRUCK AUF BÜTTEN (RESERVAGE, KALTNADEL), 2007
49,5 X 39,5 CM



ZU EDGAR HILSEN RATH: ERZÄHLUNGEN

FARBBRADIERUNG AUF BÜTTEN (KALTNADEL), 2007

49 X 39 CM



ATLAS

FARBBRADIERUNG, PRÄGEDRUCK AUF BÜTTEN (KALTNADEL), 2008

59 X 39,5 CM



IMAGINATION

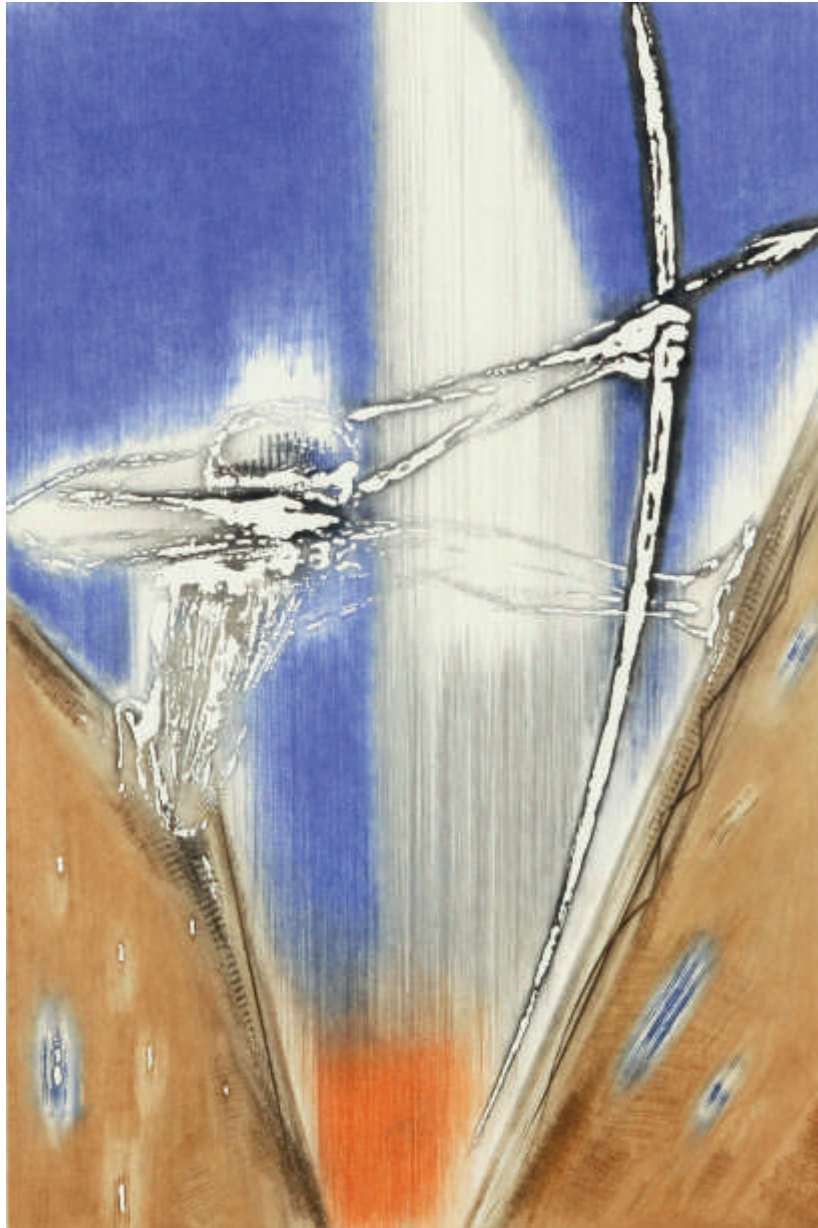
FARBBRADIERUNG, PRÄGEDRUCK AUF BÜTTEN (KALTNADEL), 2008
59,5 X 39,5 CM



SPANNUNGSFELD

ÖL/LWD., 2008

160 X 80 CM



SPANNUNGSBOGEN

FARBBRADIERUNG, PRÄGEDRUCK AUF BÜTTEN (RESERVAGE, KALTNADEL), 2010
59 X 39,5 CM



INDIAN SUMMER

FARBRADIERUNG AUF BÜTTEN (KALTNADEL, MEZZOTINTO), 2010

39,5 X 29,5 CM



FLORAL

FARBBRADIERUNG AUF BÜTTEN (KALTNADEL, MEZZOTINTO), 2010
39,5 X 29,5 CM



ARTEFAKTE

FARBBRADIERUNG, PRÄGEDRUCK AUF BÜTTEN (AQUATINTA, KALTNADEL), 2011
20 X 15 CM



NORDISCHE ARTEFAKTE

FARBBRADIERUNG, PRÄGEDRUCK AUF BÜTTEN (AQUATINTA, RESERVAGE), 2012
59,5 X 39,5 CM

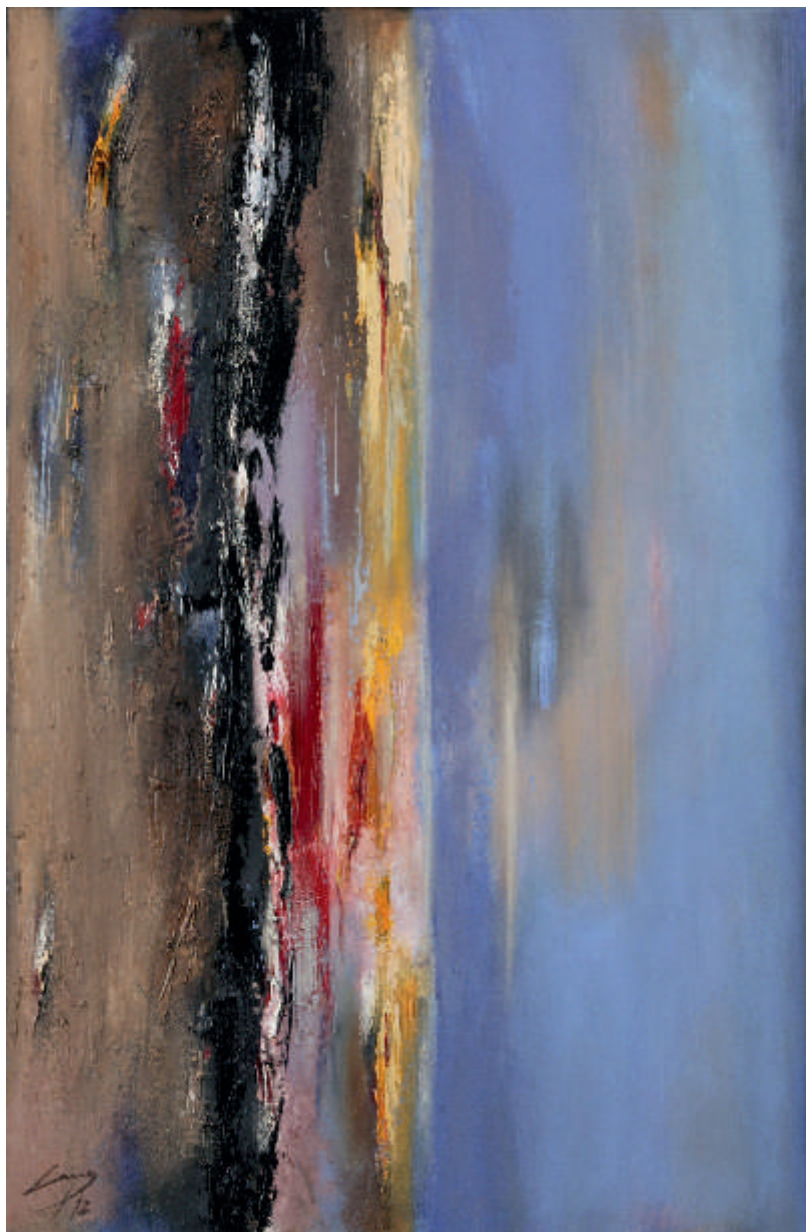


ISLAND II

ÖL/LWD., 2012

100 X 150 CM

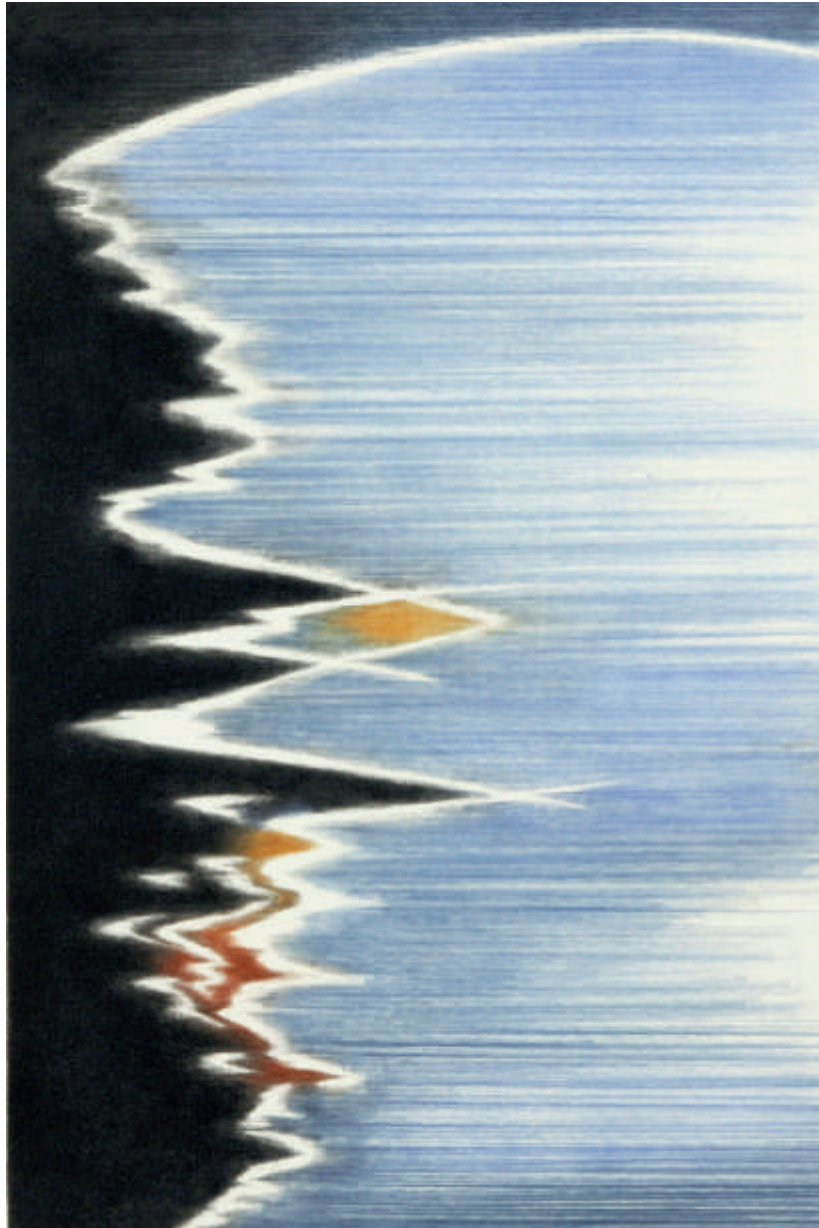
78



ERUPTIVE LANDSCHAFT

ÖL/LWD., 2012

119,5 X 80 CM



STRAND

FARBRADIERUNG AUF BÜTTEN (KALTNADEL), 2013

59,5 X 39,5 CM



EIS

FARBBRADIERUNG, PRÄGEDRUCK AUF BÜTTEN (RESERVAGE, KALTNADEL), 2015
59 X 39 CM



KREUZZEICHEN ÜBER BOOT

ÖL/LWD., 2015

150 X 100 CM



ARCHE

ÖL/LWD., 2015

200 X 100 CM



SPHÄRISCHE SPIEGELUNG

ÖL/LWD., 2015

200 X 100 CM



GLUT

ÖL/LWD., 2015

200 X 100 CM



VEREISUNG I

ÖL/LWD., 2015

100 X 120 CM*

86



VEREISUNG II

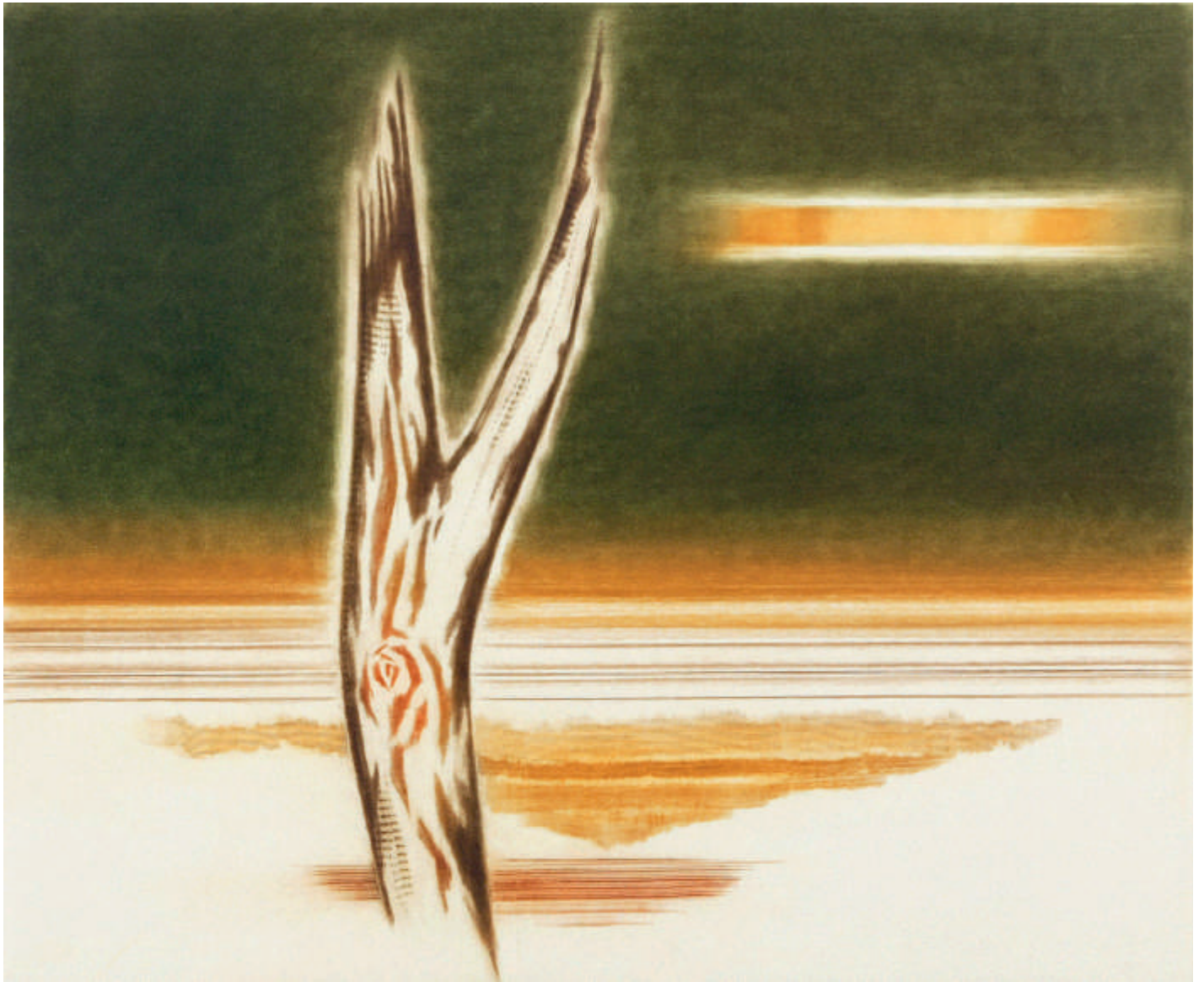
ÖL/LWD., 2015

100,5 X 120 CM*



IM VISIER

FARBBRADIERUNG, PRÄGEDRUCK AUF BÜTTEN (KALTNADEL), 2016
59,5 X 39,5 CM



AUSTRALISCHE SALZWÜSTE I

FARBBRADIERUNG AUF BÜTTEN (KALTNADEL), 2016

49 X 59,5 CM



AUSTRALISCHE SALZWÜSTE II

FARBBRADIERUNG AUF BÜTTEN (KALTNADEL), 2016

49 X 59,5 CM

90



MAGIE EINER LANDSCHAFT I

FARBBRADIERUNG, PRÄGEDRUCK AUF BÜTTEN, 2017

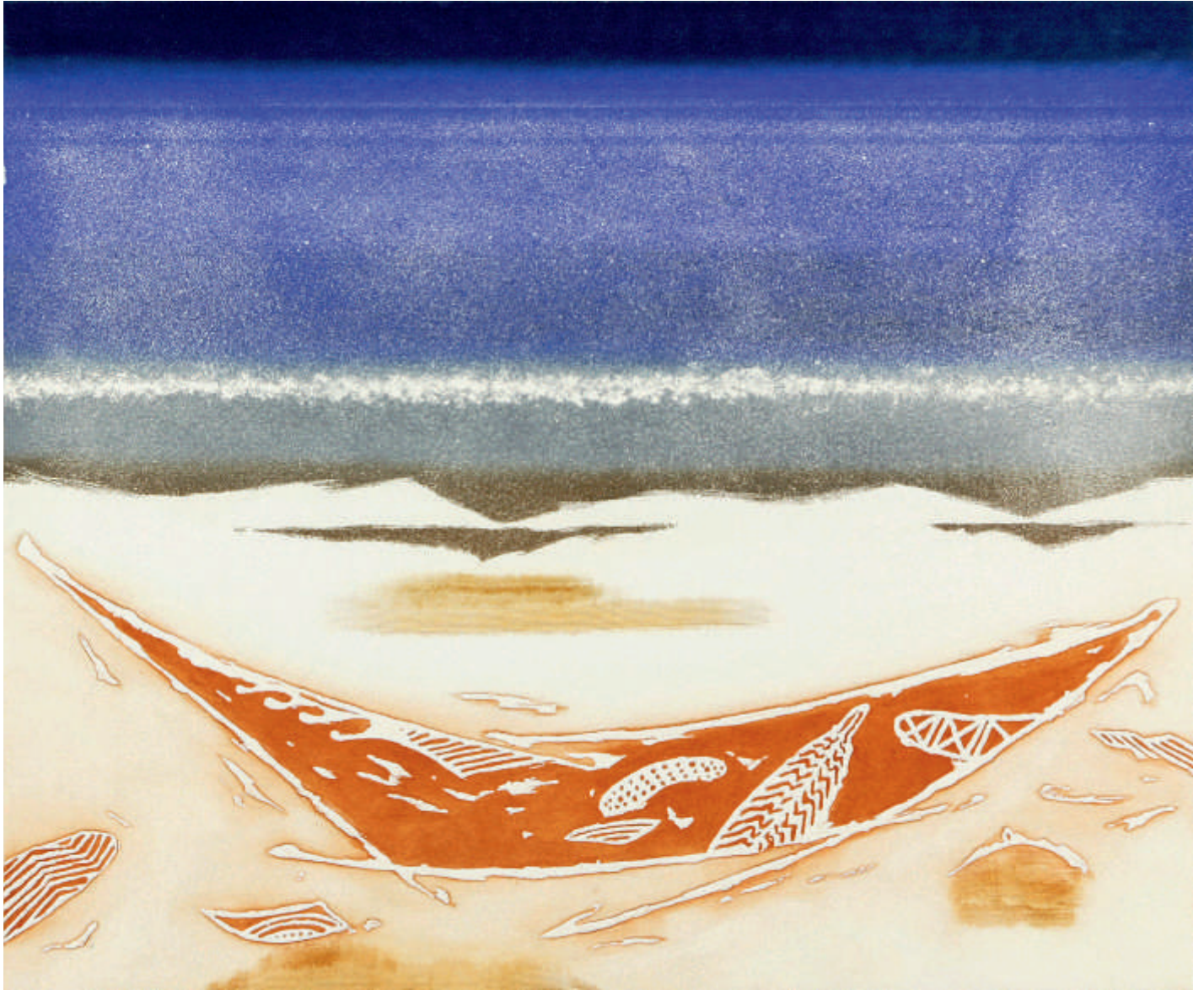
49,5 X 59,5 CM*



MAGIE EINER LANDSCHAFT II

FARBBRADIERUNG, PRÄGEDRUCK AUF BÜTTEN (AQUATINTA, KALTNADEL), 2016

49,5 X 59,5 CM



MAGIE EINER LANDSCHAFT III

FARBBRADIERUNG, PRÄGEDRUCK AUF BÜTTEN, 2016

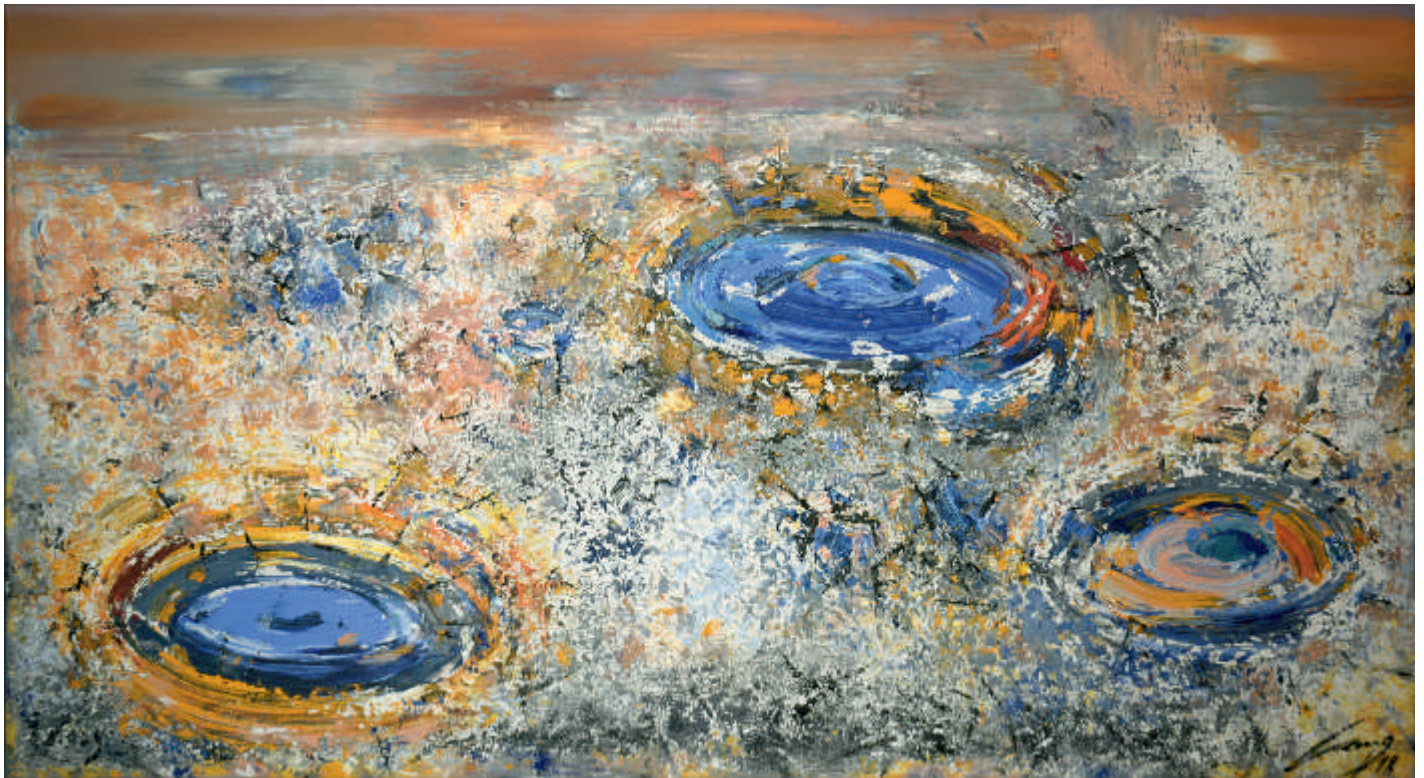
49,5 X 59,5 CM*



AURORA BOREALIS

ÖL/LWD., 2018

100 X 200 CM



KALLIGRAPHIE DER ERDE

ÖL/LWD., 2018

100 X 180 CM



METAMORPHOSE

ÖL/LWD., 2018

120 X 100 CM*

BIOGRAFIE

- 1953 in Chemnitz geboren
- 1979 - 1984 Ausbildung und Tätigkeit als Werkzeugmacher
autodidaktische Beschäftigung mit Malerei
- seit 1984 Arbeit in eigener Druckwerkstatt
Mitglied des Verbandes Bildender Künstler
- seit 1985 freiberuflich als Maler / Grafiker in Chemnitz tätig
- 1989 Mitglied des BBK / Chemnitzer Künstlerbund
- 1989 Mitglied der neuen Chemnitzer Kunsthütte / Vorstand
- seit 1990 Mitglied des Bundes Bildender Künstler (Chemnitzer Künstlerbund)
- seit 2003 Entstehung zahlreicher Radierungen und Zeichnungen zur Literatur
von Edgar Hilsenrath für die Gesamtausgabe
- 2003 - 2009 künstlerische Begleitung des Dresdner Schmerztages
- 2005 Beteiligung am internationalen Ausstellungsprojekt NATURelikt und KUNSTkonstrukt im
Grafikmuseum Bad Steben
- 2007/2011 Beteiligung am Holzbildhauer-Plenair des Rotary Clubs Lichtenstein/Sa.

„Lernen Sie die Formen der Natur auswendig, damit Sie sie verwerten können wie Noten in einem Musikstück. Dazu sind diese Formen da. Natur ist ein wundervolles Chaos, und unsere Aufgabe und Pflicht ist es, dieses Chaos zu ordnen und ...zu vollenden.“

Max Beckmann



Ausstellungen/ -beteiligungen:

u.a. in Dresden, Chemnitz, Berlin, Saalfeld, Düsseldorf, Rostock-Warnemünde, Idar-Oberstein, Altena, Heidelberg, Obernburg, Karlsruhe, Schweinfurt, Albstadt, Aschaffenburg, Bad Kreuznach, Leichlingen, Köln, Greifswald, Bad Steben, Bergisch Gladbach sowie in New York/USA, Sydney/Australien, Hefei/China, Sapporo/Japan, Abu Dhabi/Vereinigte Arabische Emirate und Prag/Tschechien

Studienreisen:

u.a. China, USA, Australien, Tasmanien, Chile, Japan, Schottland, Jordanien, Nepal, Bolivien, Peru, Island, Venezuela, Namibia, Indonesien, Mexiko

Realisierte Wettbewerbe:

u.a. 1994 Handwerkskammer Chemnitz, Wandgestaltung, 1996 Landesfinanzschule Sachsen, Niederbobritzsch, Sitzlandschaft mit Wandgestaltung, 1997 West Tower Tulsa/Oklahoma, Gestaltung Eingangsbereich, 1998 Sparkasse Ave, Innengestaltung, 1998 Diakoniekrankenhaus Chemitzer Land, Hartmannsdorf, Brunnenanlage mit Wasserspiel, 1999 Südsachsen Wasser GmbH, Chemnitz, Wandgestaltung „panta rhei“, 1999 Kurort Warmbad / Gehringswalde, Trinkbrunnenanlage, 2005 Seniorenheim Chemnitz / Harthau, Giebelgestaltung, 2009 Staatliche Studienakademie Glauchau/Sa., Skulpturen „Expansion I“, „Expansion II“, 2017 Südsachsen Wasser GmbH, Chemnitz, Wandgestaltung „Alles fließt“

WIR DANKEN SOPHIA ANDREU, EDITHA POMMERENING, CHRISTIAN LANG, DR. MED. UWE RICHTER
SOWIE KARL FRIEDRICH SCHMERER FÜR DIE UNTERSTÜTZUNG DURCH LEIHGABEN UND
DR. ULRIKE UHLIG FÜR DAS VORWORT.

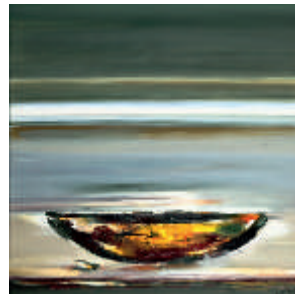
MIT FREUNDLICHER UNTERSTÜTZUNG DER MUGLER AG

ALBRECHT-MUGLER-STIFTUNG

STOLLBERGER STRASSE 13

09355 GERSDORF

2018



© ALBRECHT-MUGLER-STIFTUNG

ISBN 978-3-9819207-1-0