



SIEGFRIED OTTO-HÜTTENGRUND

VORWORT

Der Würfel ist ein traditionelles Symbol für Ganzheit und die Erde. Zugleich steht er auch für den Eingriff des Menschen in seine Umwelt, als eine von ihm geschaffene Form. Sind wiederum sprichwörtlich die Würfel gefallen, wird über das Schicksal (fremd)bestimmt. Für Siegfried Otto-Hüttengrund ist der Würfel ein Leitmotiv, das sich häufig in seinen Bildern wiederfindet. Als Sinnbild für die Entstehung neuer Lebensformen setzt er ihn in Beziehung zur ihn umgebenden Umwelt.

Der Künstler Otto-Hüttengrund ist sehr naturverbunden. Von Beginn an findet er in den verwinkelten Wäldern, in den Tälern und Hügeln der erzgebirgischen Landschaft seine Motive. Geboren und aufgewachsen ist er als Siegfried Otto in Hohenstein-Ernstthal. In seine Heimat kehrt er nach dem Studium in Dresden zurück und lässt sich in Hermsdorf nieder. Er fertigt zunächst fast ausschließlich Landschaftsdarstellungen. Später werden sie zum Schauplatz für kuriose Erscheinungen und mythische Szenen. Zunehmend rücken mythologische Figuren ins Zentrum der Bilder, denen er oftmals überspitzte, menschliche Züge verleiht.

Siegfried Otto-Hüttengrund bevorzugt und beherrscht die aufwändige Technik des Holzrisses. Er hat sie sich selbst angeeignet und perfektioniert. Mit der Radiernadel ritzt er in plane, harte Holzplatten oder Furniere und lässt dabei stehen, was gedruckt wird. Dass er an einer Platte 3-6 Wochen arbeitet, hält ihn nicht davon ab, für kolorierte Motive teils mehrere Druckstöcke zu fertigen. An Präsenz gewinnen die Darstellungen durch die Übertragung in das Medium des Tafelbildes, das final mit Öllasur versehen wird.

Von dieser Präsenz profitieren die großen Charaktere der griechischen Mythen, die Krieger und Götter, aber auch außergewöhnliche Personen der neueren Zeit. Denn ihre Geschichten werden zum zentralen Thema in den Werken. „Als Bilder der Seele spiegeln sie die Polarität unseres Unterbewusstseins und unsere Wirklichkeit“, so der Künstler. Für ihn spielt der Mensch die dominierende Rolle in den natürlichen und geschaffenen Kreisläufen des Lebens.

Seine neueste Arbeit befasst sich mit einer der berührendsten Figuren der griechischen Mythologie, dem „Ödipus“.

Als abwehrender Krieger mit gekreuzten Armen richtet er sich in der Bildmitte vor einer Felslandschaft im Dämmerlicht auf. In seinen Händen hält Ödipus zwei Dolche in Richtung Gesicht. Dieses ist wutverzerrt. Die klaren Augen verschwinden in der angespannten Mimik und blicken den Betrachter aggressiv an. Aus dem Bild heraus ist sein Blick gerichtet und doch starr angesichts der vorausgegangenen Ereignisse. Nunmehr geisterhafte Figuren umgeben ihn, denn sie sind in diesem fortgeschrittenen und verzweifelten Moment schon Vergangenheit.

Es handelt sich um Ödipus' leiblichen Vater Laios zur Linken. Er tötet ihn, unwissend um dessen Identität, vor den Toren seines Königreiches Theben. Indem Ödipus das Rätsel der Sphinx löst, die Theben bewacht, besiegt er sie und befreit die Stadt von ihrem Bann. Er wird zum König gekrönt und erhält Iokaste zur Frau, die zu Ödipus' Rechter dargestellt ist. Mit ihr zeugt er 4 Kinder, ohne zu wissen, dass sie seine Mutter ist. Als er diese Tragödie in vollem Umfang erkennt, sticht er sich die Augen aus. Sein Leben verbringt er fortan im Exil.

Siegfried Otto-Hüttengrund hält Ödipus' letzten Augenblick fest, der voll Angst, Hass und Verzweiflung ist. Für diesen Mann gibt es keinen Ausweg, keine Hoffnung und kein Happy End. Angesichts der Härte der Aussage ist es ein Bild, das man sich nicht gerade übers Sofa hängen würde. Und doch fordert es auf genau hinzusehen. „Jedes Individuum kennt seine Wahrheit und kann so die Symbole für sein Inneres verwenden, so wie in alter mythischer Zeit“, resümiert Siegfried Otto-Hüttengrund, der froh ist, dass diesem Bild nichts Autobiografisches zu Grunde liegt. „Ödipus ist ein tragisches Opfer von verheerenden Missverständnissen. Unsere Welt ist voll davon“.

Ines Rudolph





ALTE ERZGEBIRGERIN

HOLZRISS, 1982

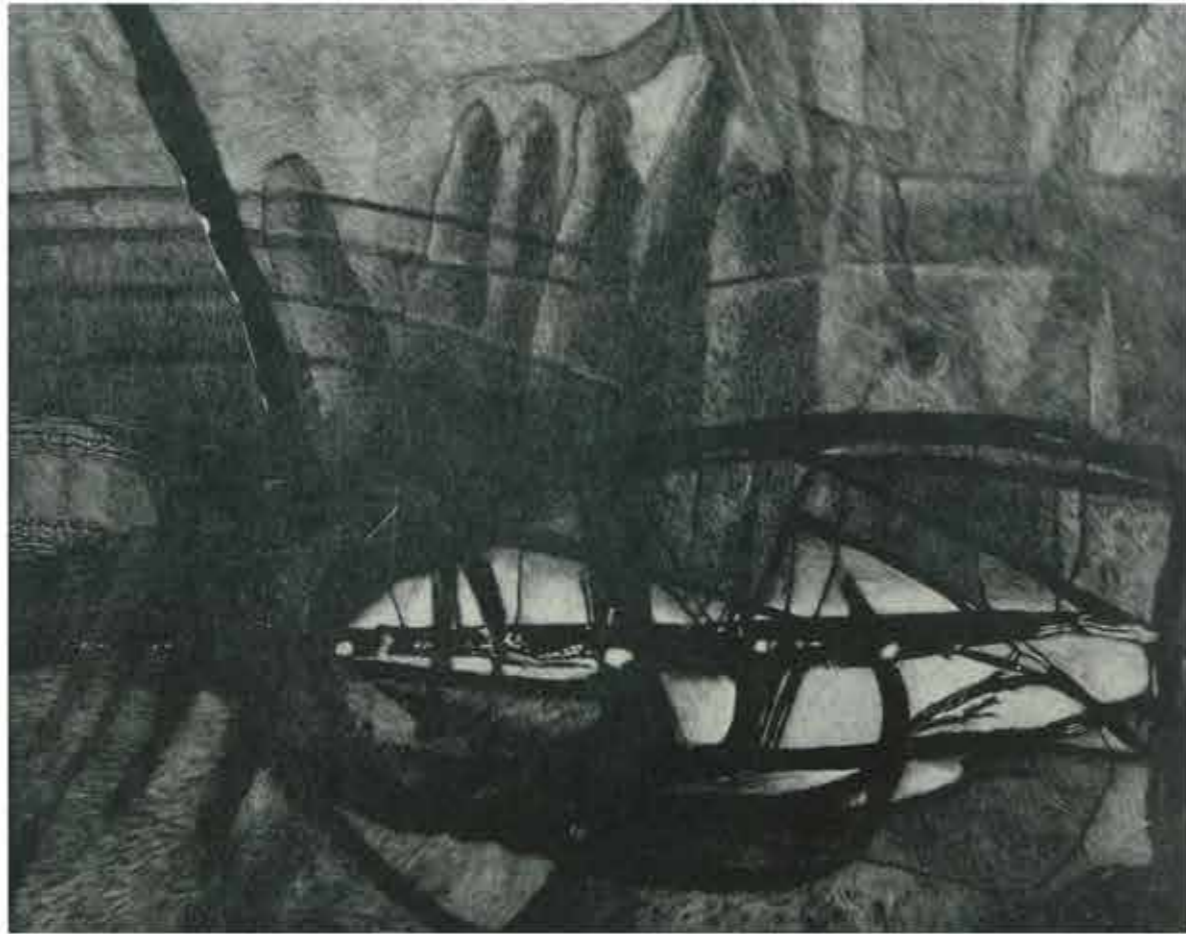
45,5 CM X 19,5 CM



KLEINE ERZGEBIRGSLANDSCHAFT

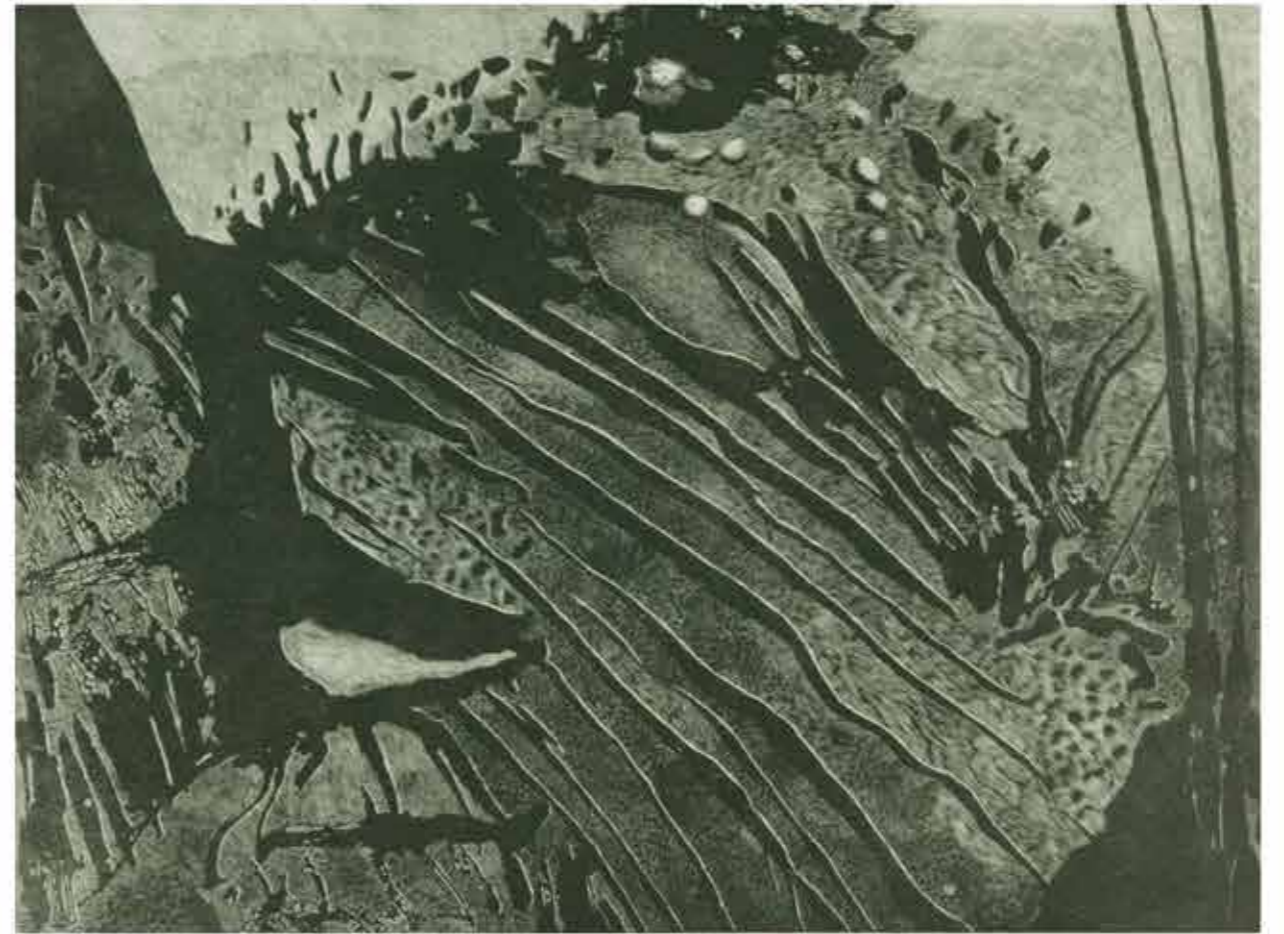
ÖL / HARTFASER, 1982

15 CM X 21 CM



SPÄTES SCHWEIGEN

HOLZRISS, 1983
24,5 CM X 30,5 CM



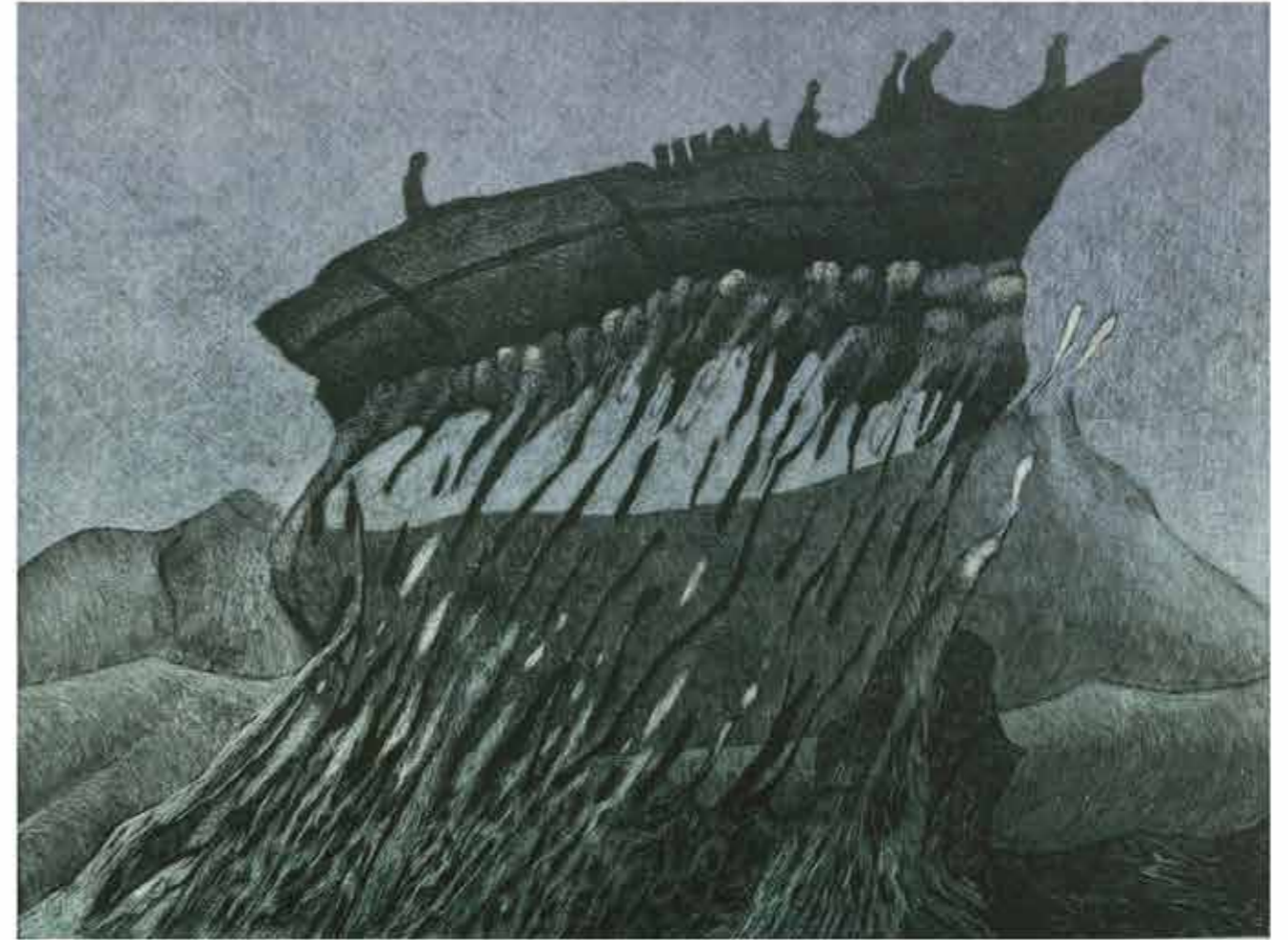
SICH AUFLÖSENDE LANDSCHAFT

HOLZRISS, 1983
27 CM X 35,5 CM



GEFÄHRDETE SYLPHE

HOLZRISS, 1983
36,5 CM X 24 CM



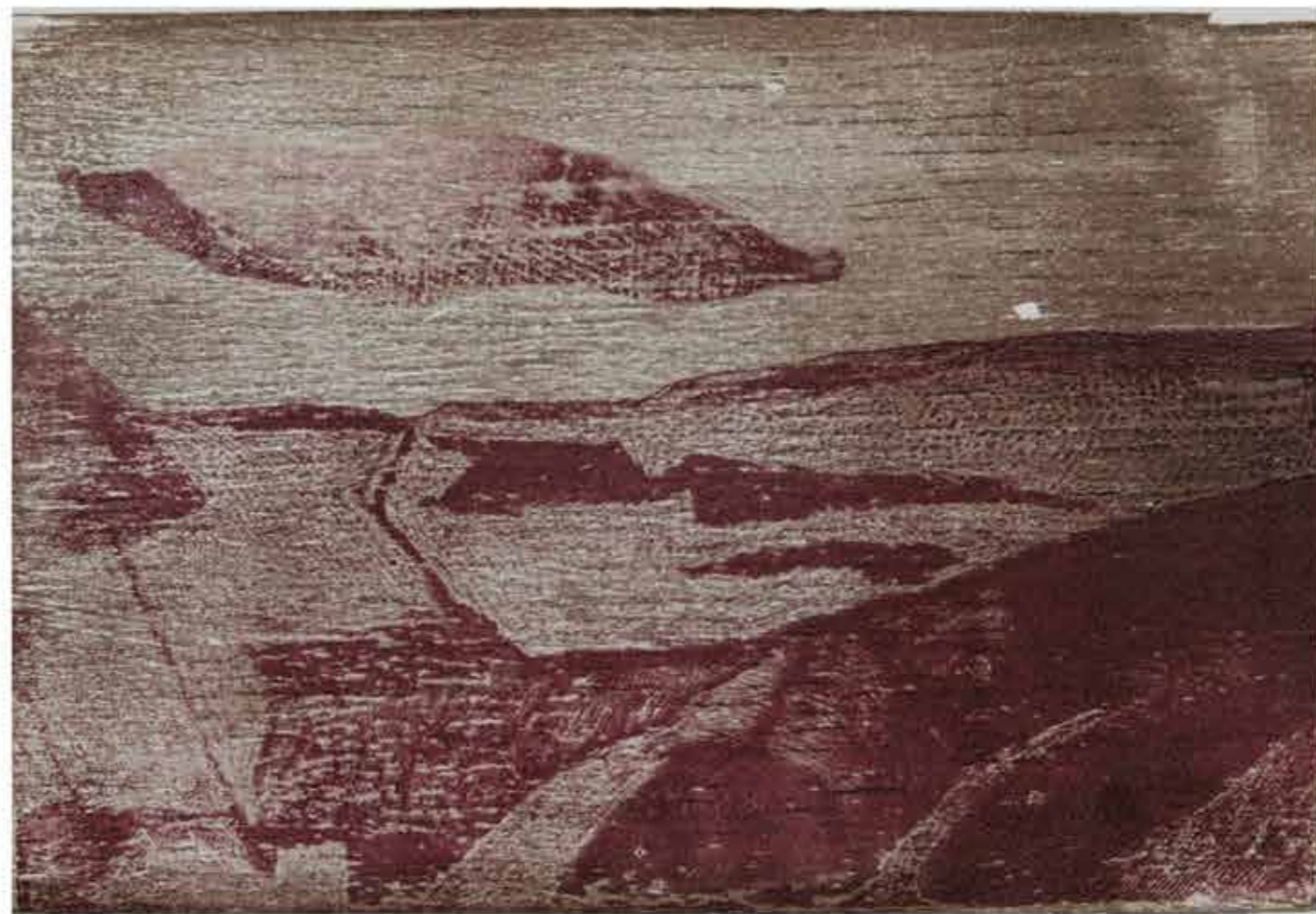
ZWISCHEN SKYLLA UND CHARYBDIS

FARBHOLZRISS, 1983
21 CM X 28 CM +



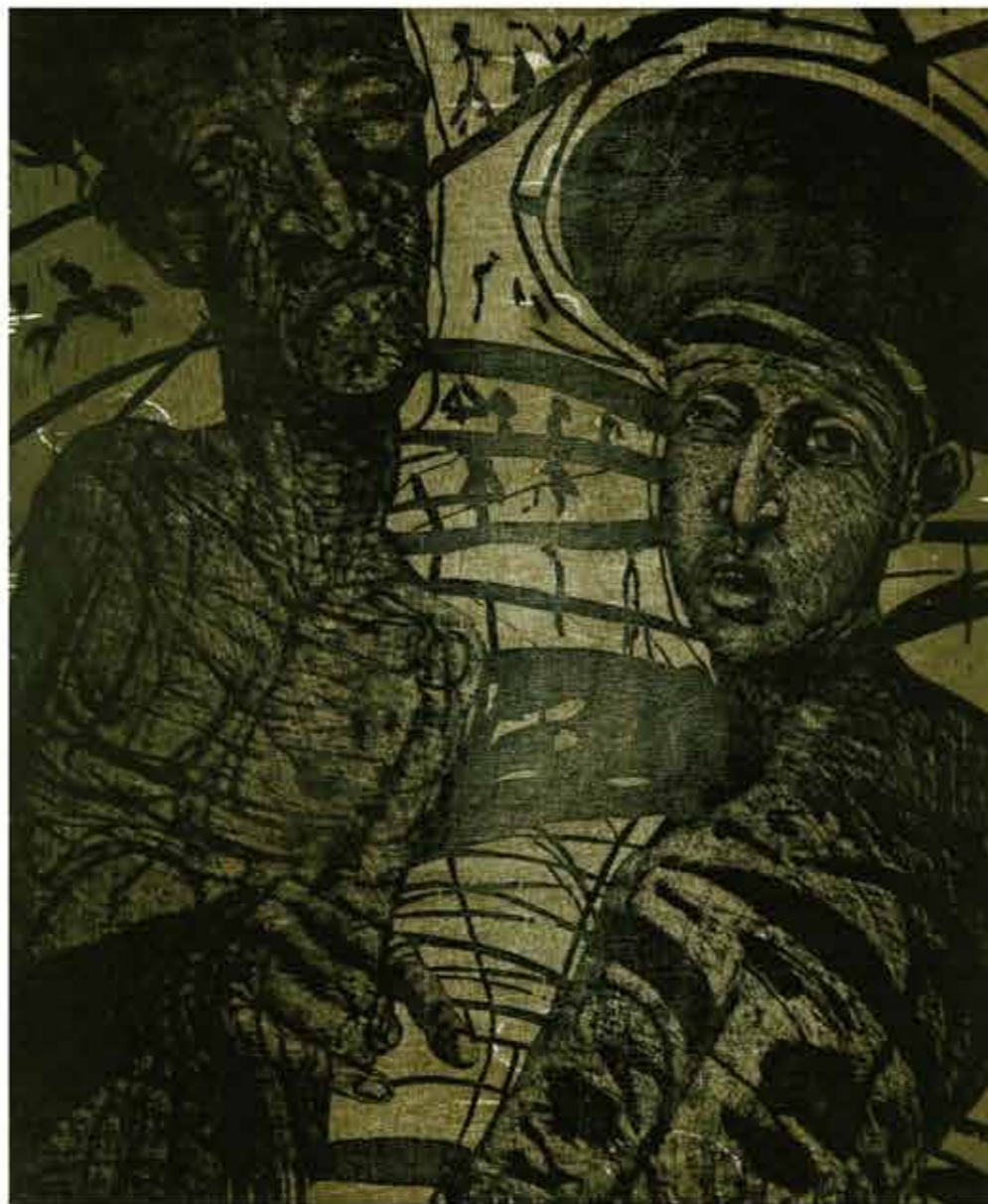
SCHNEESCHMELZE IM OSTERZGEBIRGE

FARBHOLZRISS, 1983
44 CM X 58 CM



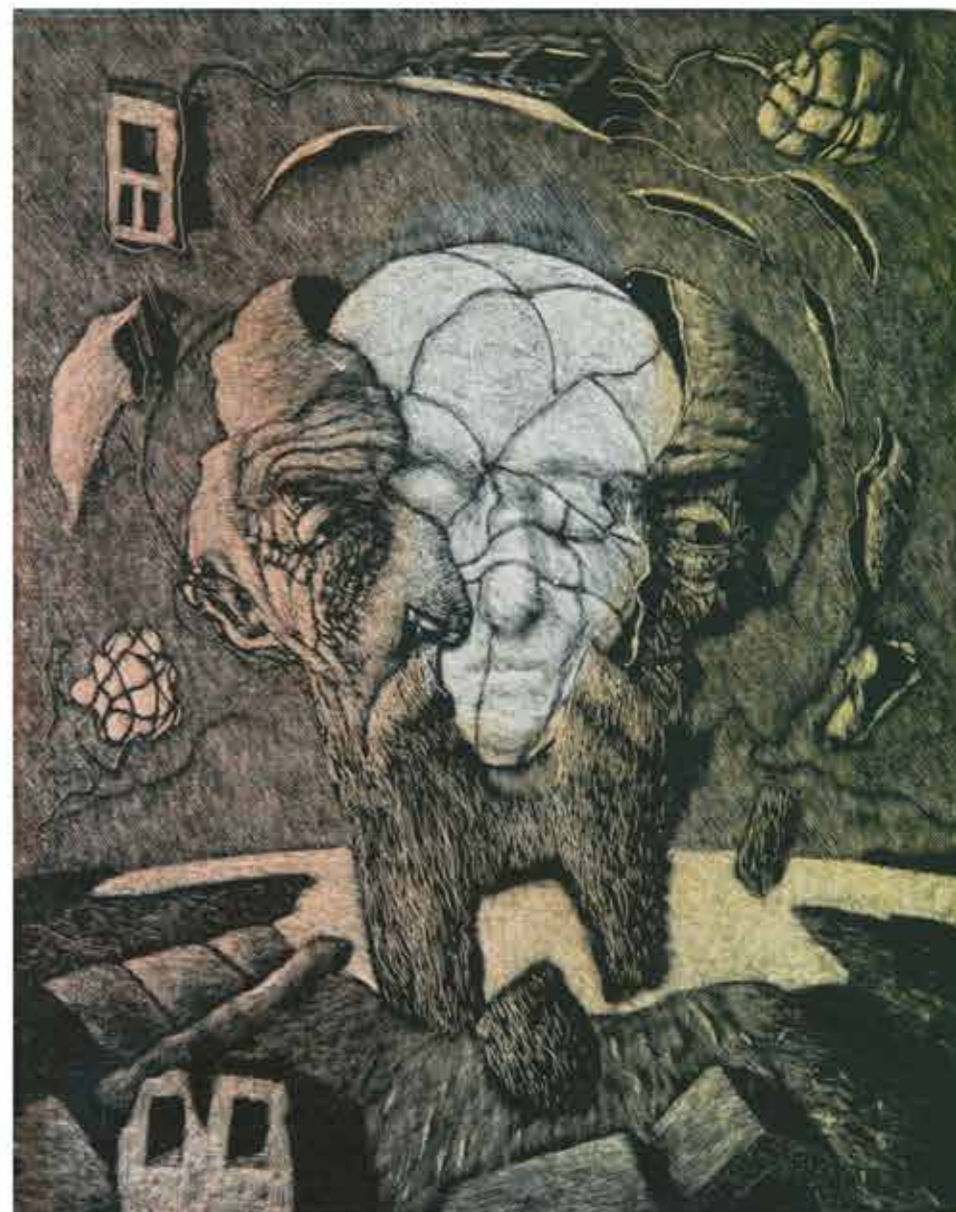
ABENDLICHER NORDEN

FARBHOLZRISS, 1984
7,5 CM X 11 CM



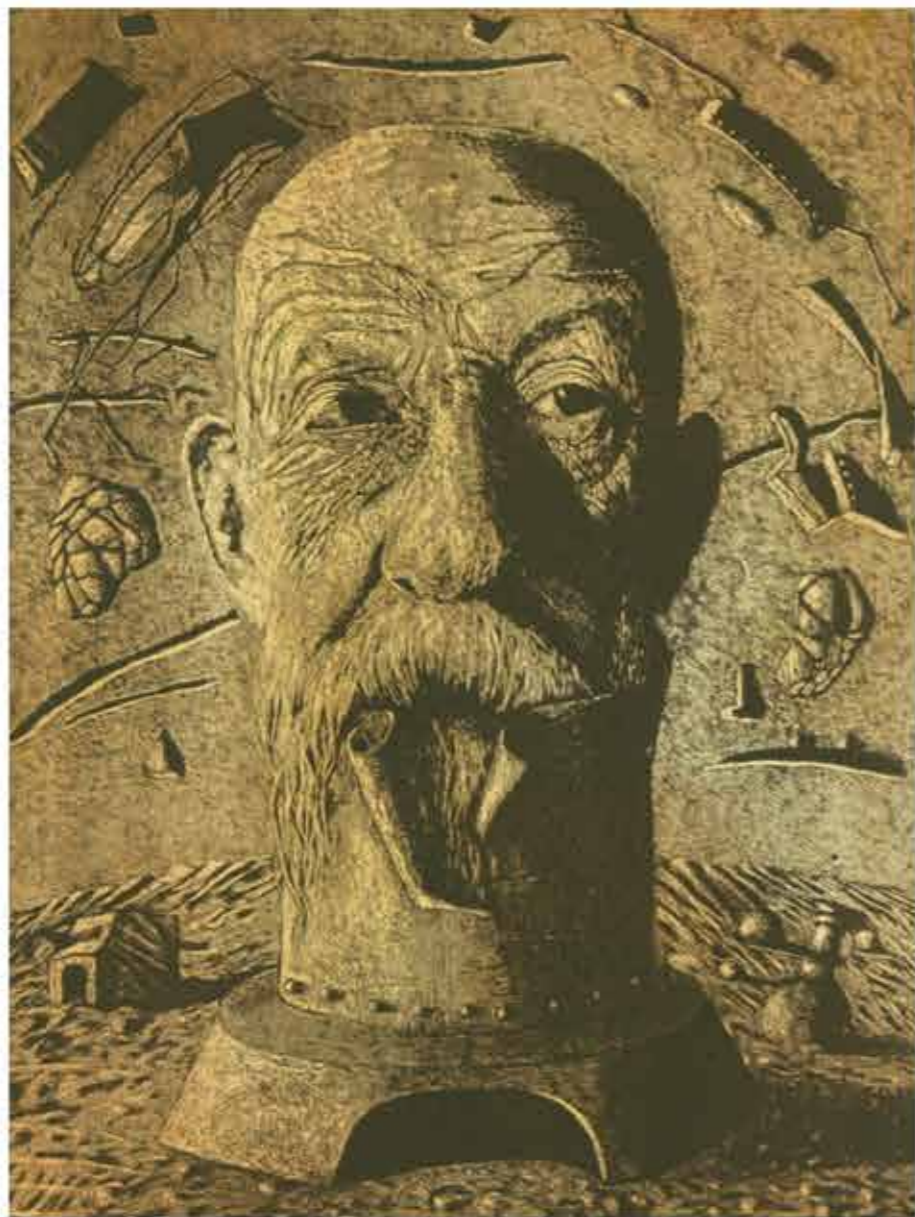
GROSSES PAAR

FARBHOLZRISS, 1985
54 CM X 45 CM



ERNEUERUNG

FARBHOLZRISS, 1985
14,5 CM X 11 CM



DER TRAUM DES MARS

FARBHOLZRISS, 1985

26,5 CM X 20 CM



FLUTGEDANKEN

FARBHOLZRISS, 1986

38 CM X 51 CM



GAUKLER MIT SCHWEIN
ÖL / HARTFASER, 1986
63,5 CM X 45 CM



MALA FEITRA III
HOLZRISS, 1986
18 CM X 25,5 CM



APOKATASTENREITER (A.D. FOLGE APOKATASTE BLATT 5)

FARBHOLZRISS, 1987

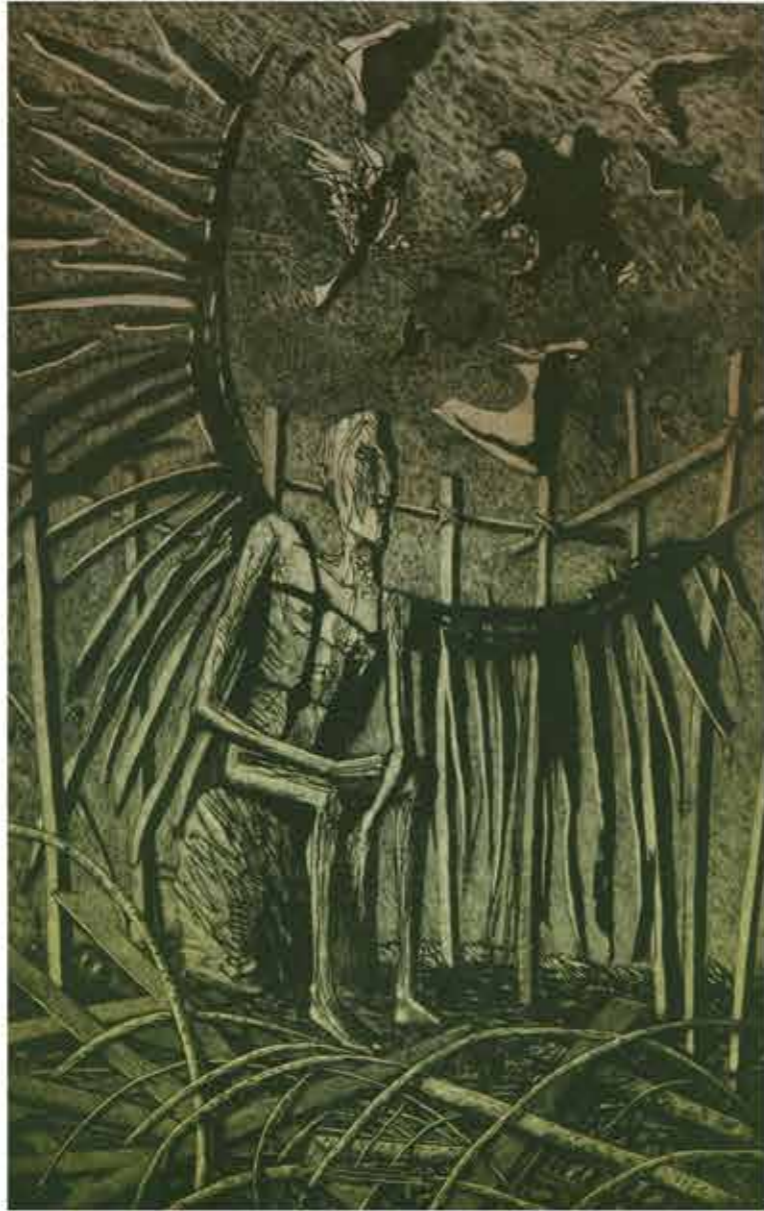
13,5 CM X 10,5 CM



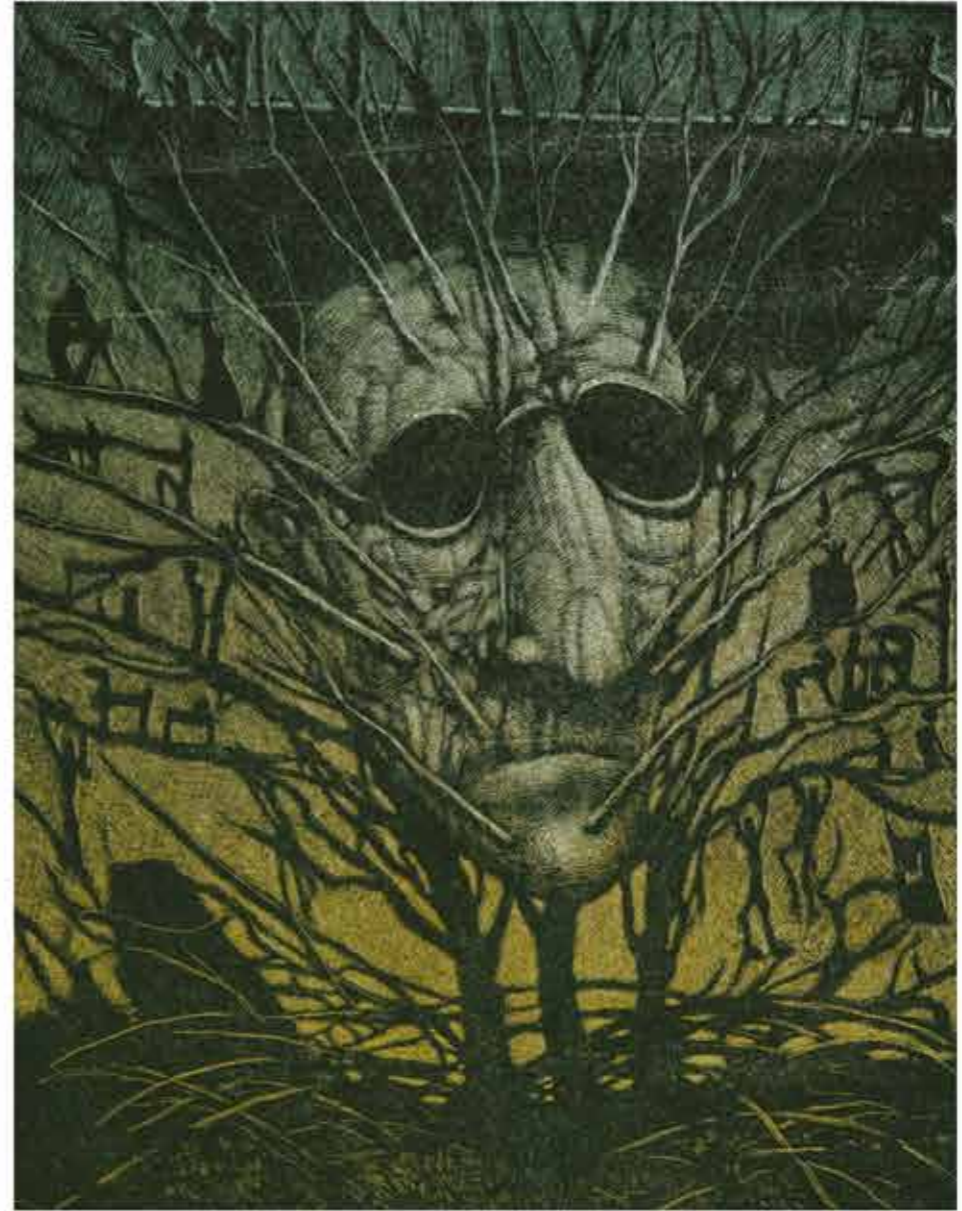
KLEINES WALDSTÜCK

FARBHOLZRISS, 1988

37,5 CM X 51,5 CM



RUHENDER IKARUS
FARBHOLZRISS, 1988
48 CM X 30,5 CM



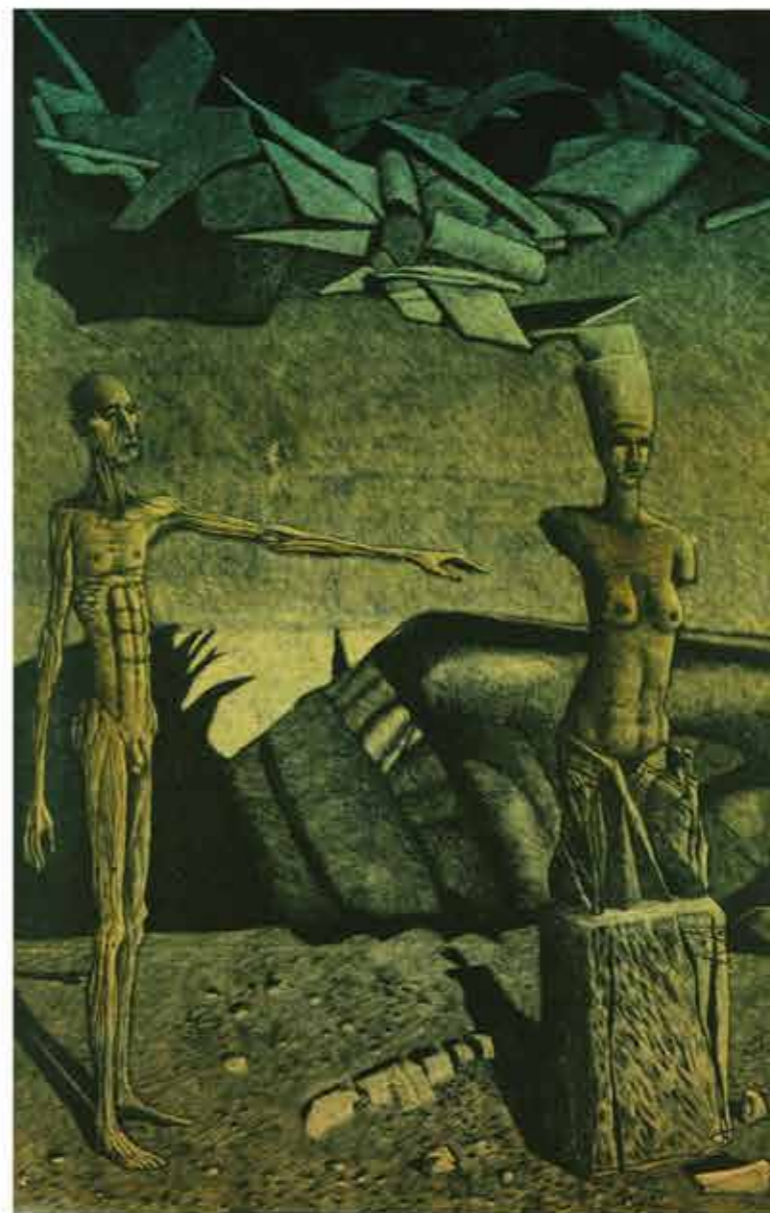
LEBENSSTÄNDEBAUM
FARBHOLZRISS, 1988
13,5 CM X 10,5 CM



UMBRUCH

ÖL / HARTFASER, 1989

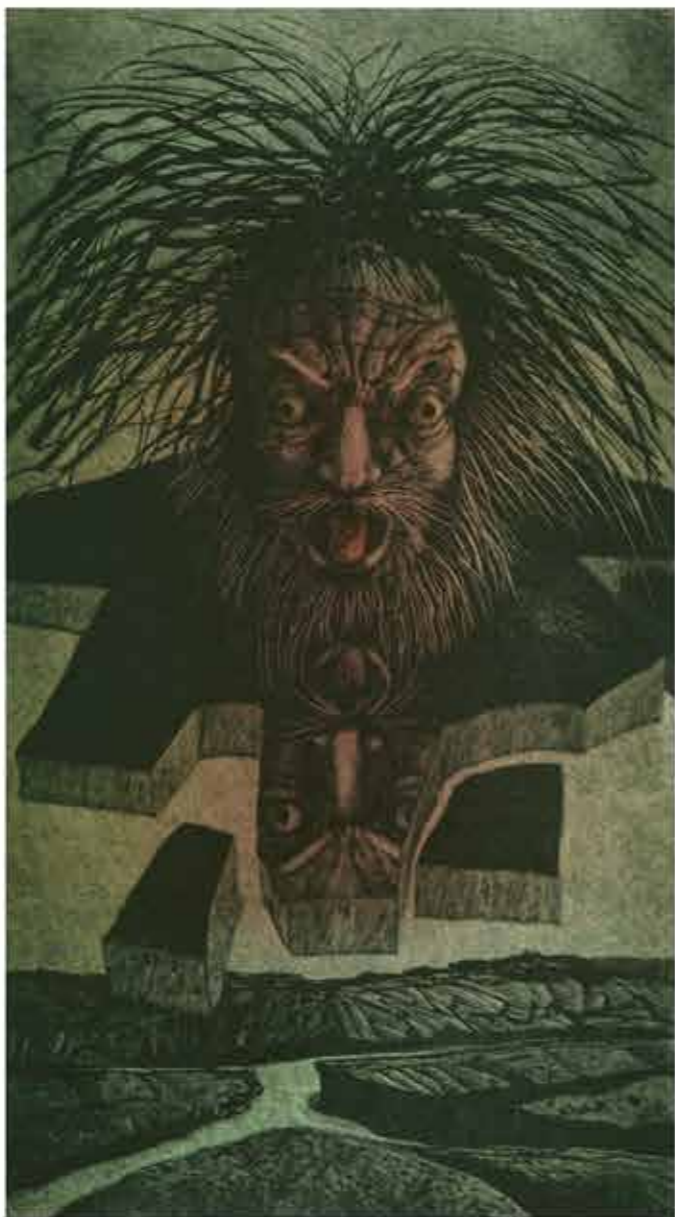
73,5 CM X 93,5 CM +



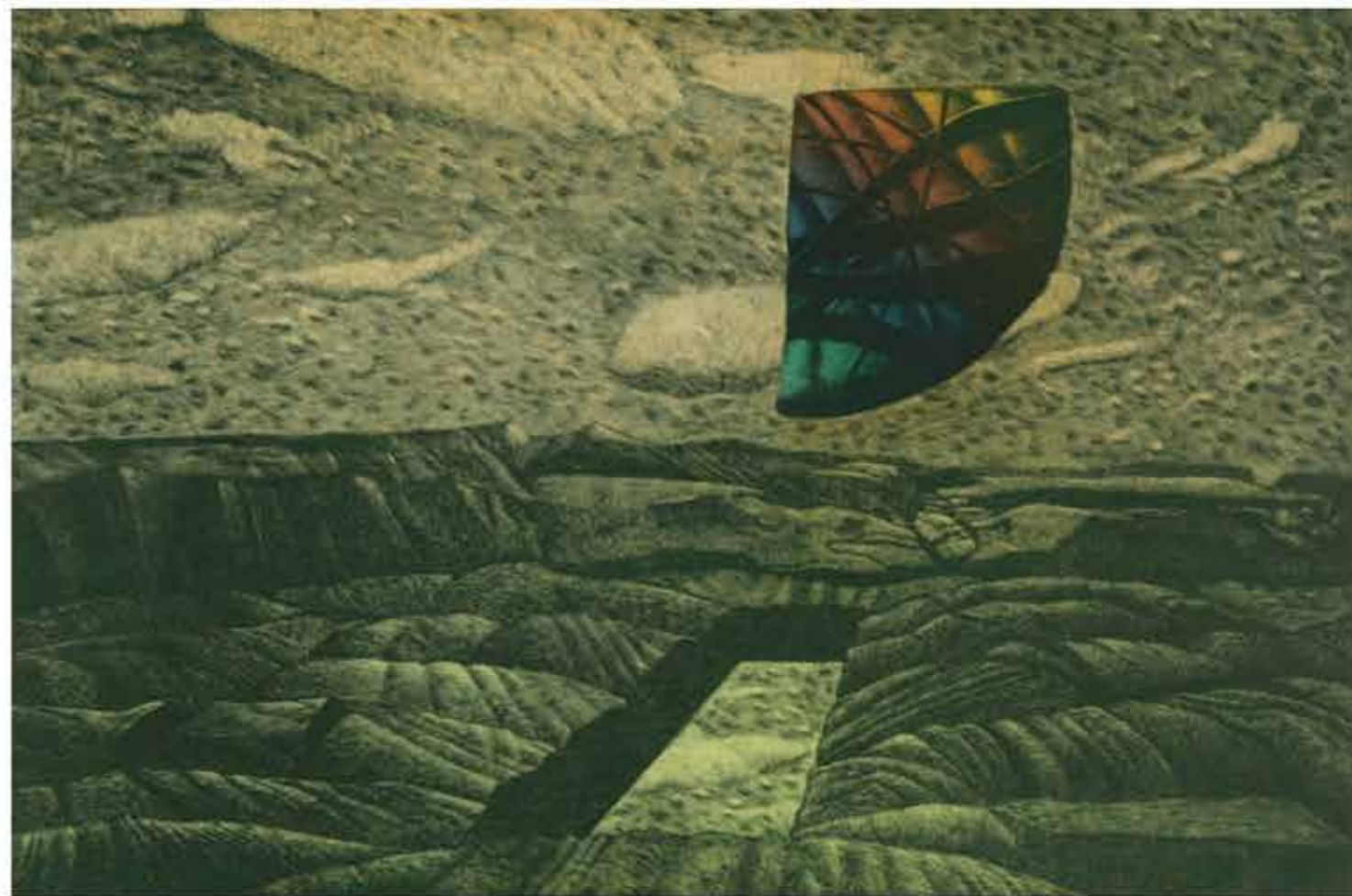
KARYATIDENLANDSCHAFT

FARBHOLZRISS, 1989

46,5 CM X 30,5 CM



URANOS
FARBHOLZRISS, 1989
38,5 CM X 21,5 CM



PHENOMENON I
FARBHOLZRISS, 1989
25,5 CM X 38 CM



RAUB DER EUROPA
FARBHOLZRISS, 1989
40 CM X 47 CM



NEKROBIOSES STELLDICHEIN
FARBHOLZRISS, 1990
38 CM X 51 CM



GESTÜRZTER

ÖL / HARTFASER, 1990

85 CM X 81 CM +



VIELSTIMMIGES ERINNERN (FÜR ERICH ARENDT)

FARBHOLZRISS, 1990

58 CM X 39 CM



ARTIST IN VISIONÄRER LANDSCHAFT

MISCHTECHNIK, 1990

59 CM X 71 CM



GLÜHENDER MORGEN

MONOTYPIC, 1990

47 CM X 48 CM



ARTEMIS

FARBHOLZRISS, 1991

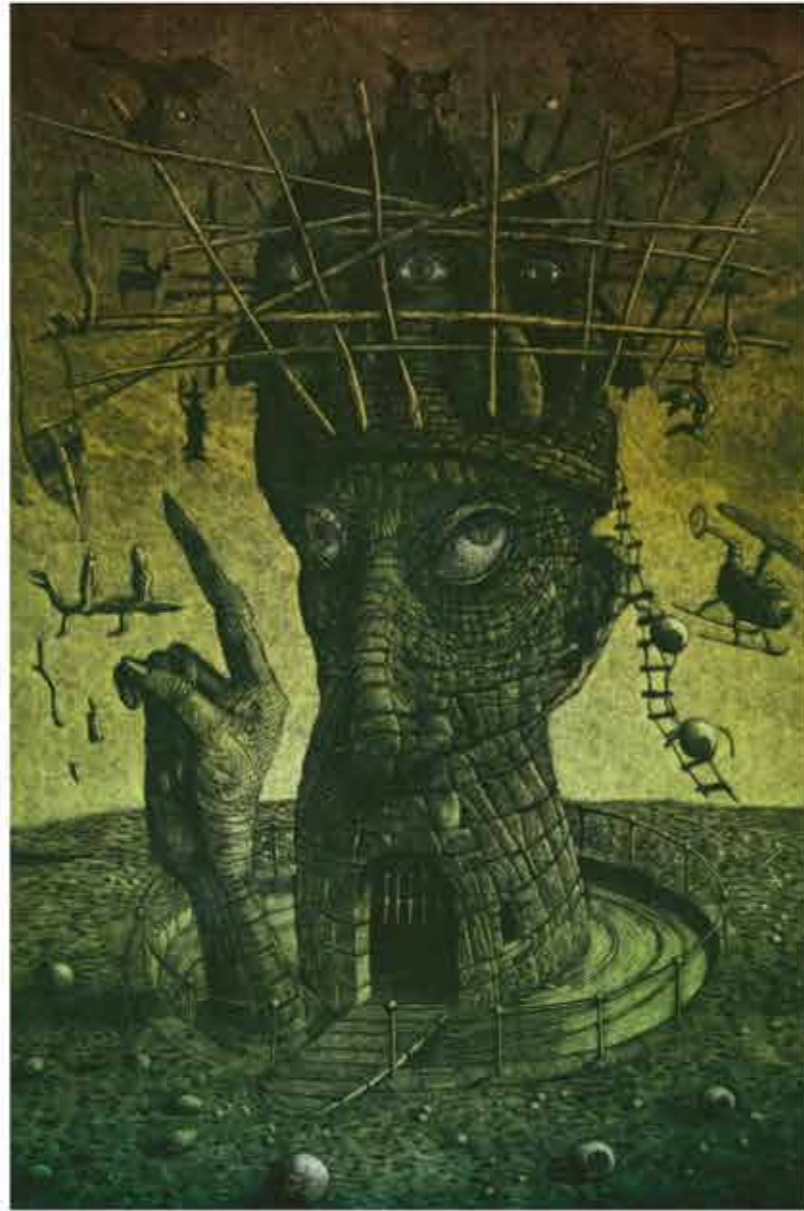
34,5 CM X 46,5 CM



TRAUT

FARBHOLZRISS, 1991

35,5 CM X 44,5 CM



ARGUS
FARBHOLZRISS, 1991
56,5 CM X 38 CM



NIGHTMARE
FARBHOLZRISS, 1991
55 CM X 40 CM



GEBURT DES MARS - LINKER FLÜGEL

ÖL / HARTFASER, 1991

119 CM X 51,5 CM



GEBURT DES MARS - RECHTER FLÜGEL

ÖL / HARTFASER, 1991

119 CM X 51,5 CM



GEBURT DES MARS - MITTELTEIL

ÖL / HARTFASER, 1991

120 CM X 160 CM



FLÖTENSPIELER (FÜR FRANCOIS VILLON)

ÖL / LEINWAND, 1992

89 CM X 70 CM +



DENKMAL FÜR MYTHENGEBORENE

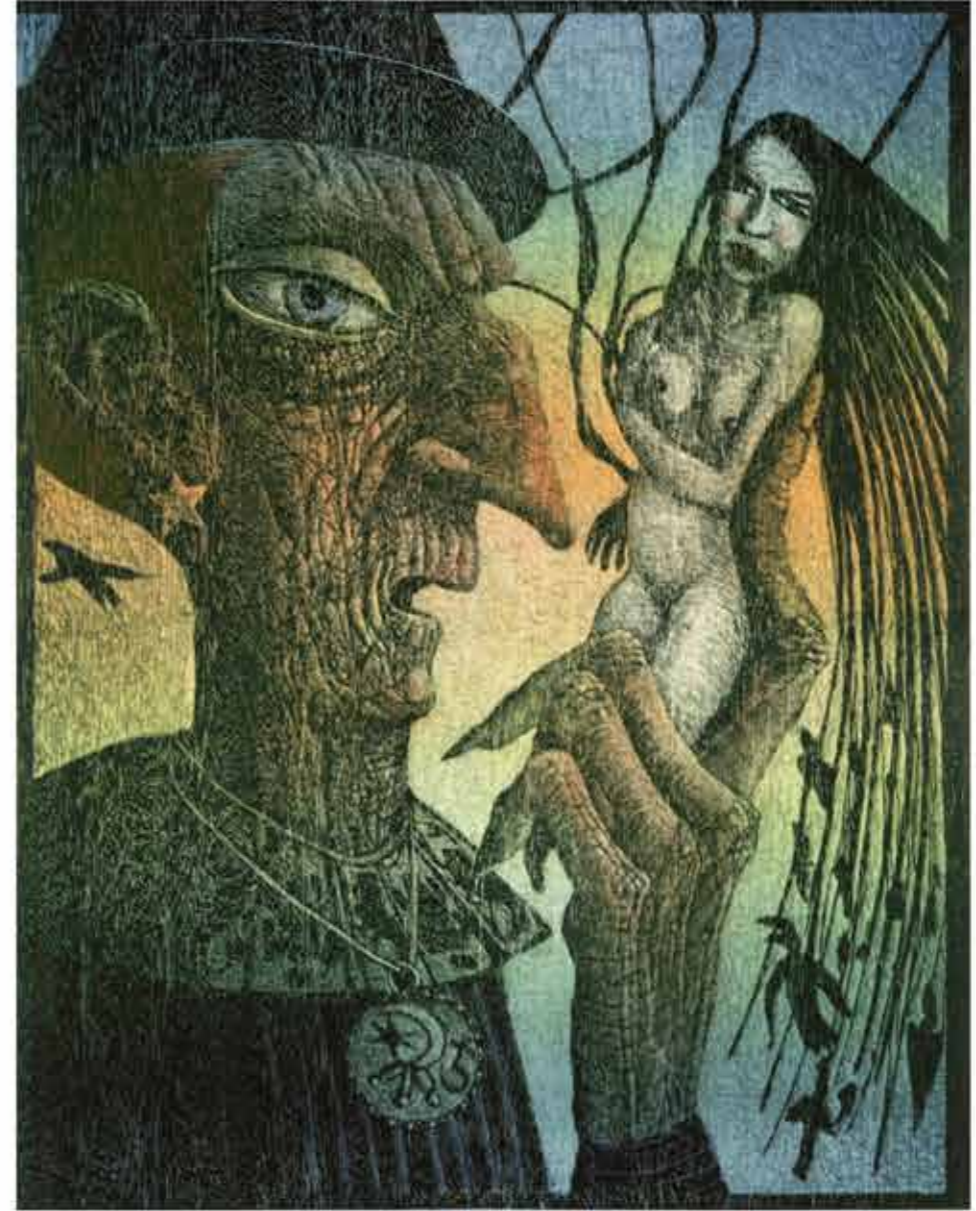
ÖLLASURTECHNIK, 1993

94 CM X 68 CM



URTEIL DES PARIS

ÖLLASURTECHNIK, 1993
62 CM X 88,5 CM

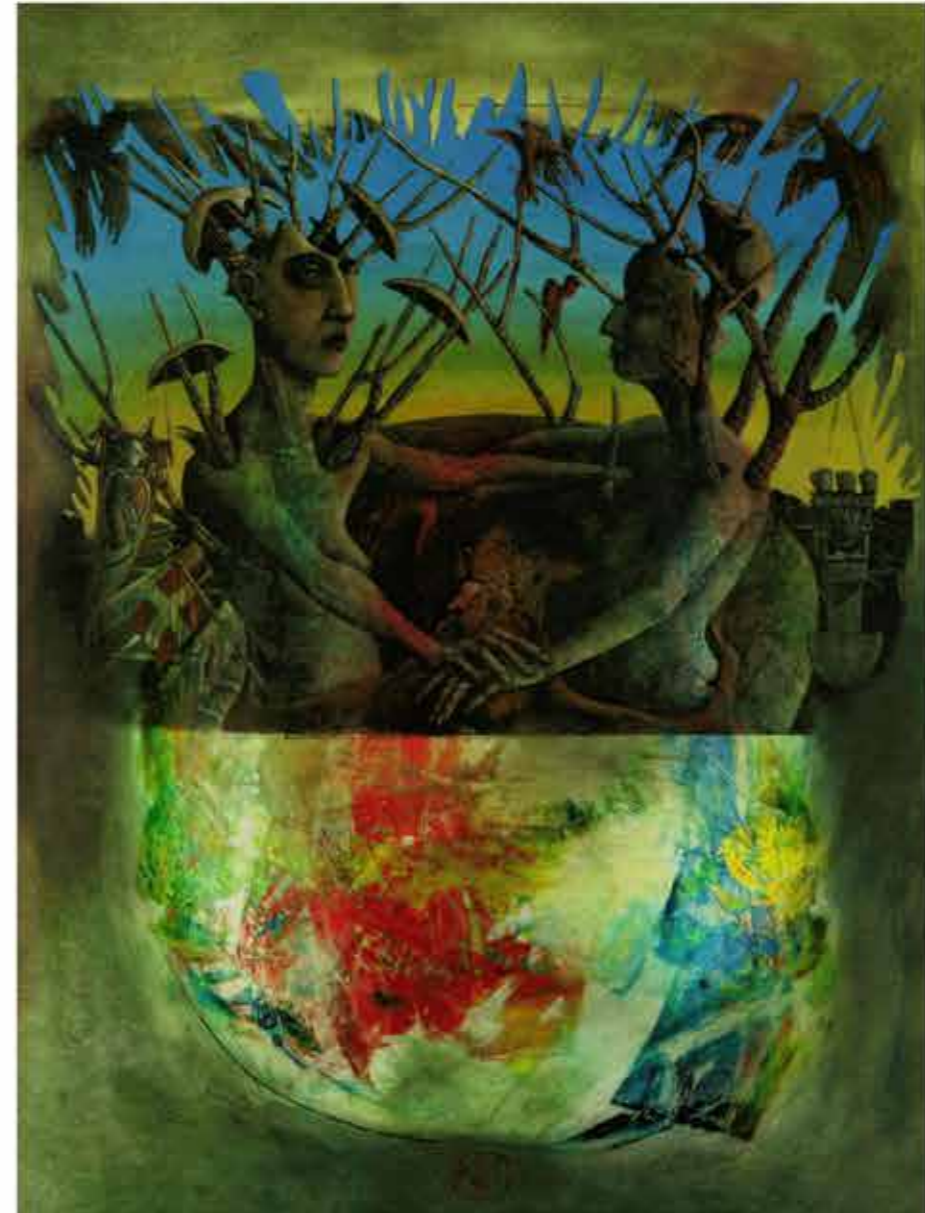


DER MAGIER UND DIE PUPPE

FARBHOLZRISS, 1994
52,5 CM X 32 CM



STIRB UND WERDE
FARBHOLZRISS, 1994
53 CM X 45 CM



CONVENTION FOR THE FALL II
ÖLLASURTECHNIK, 1994
81 CM X 61,5 CM



GAUKLER IM GLEICHGEWICHT

FARBHOLZRISS, 1995

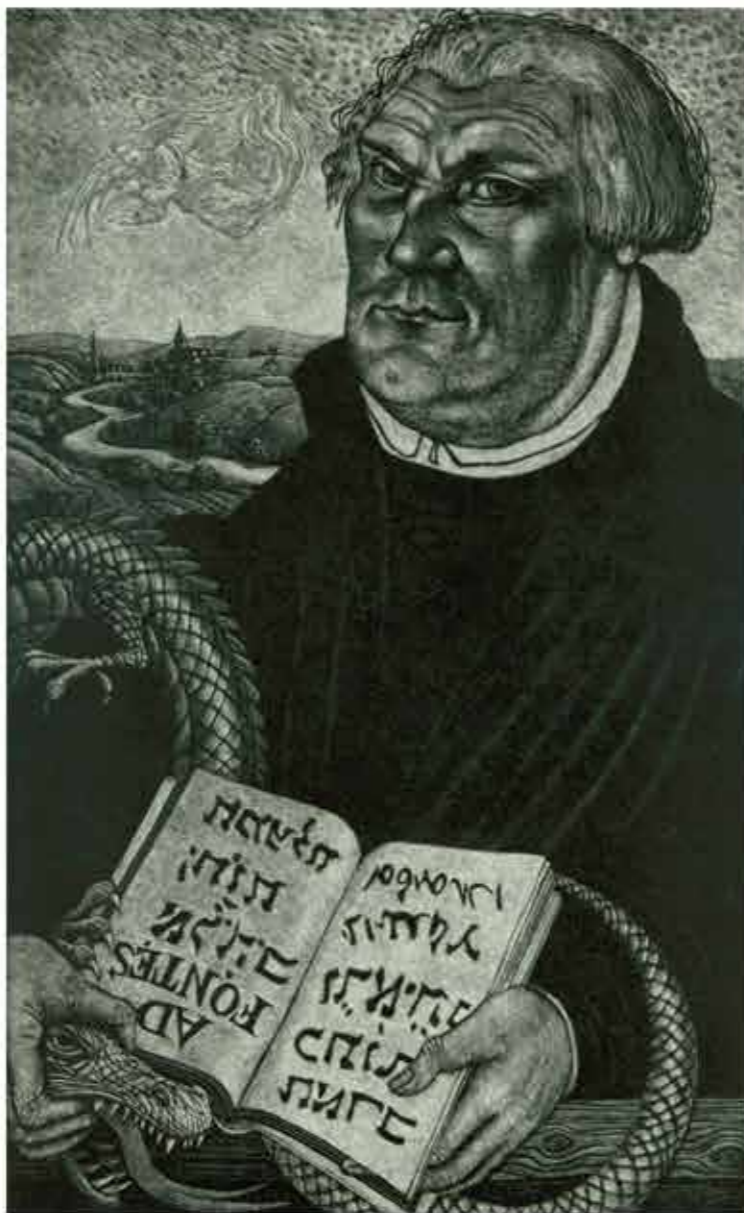
61 CM X 35 CM



TRINITÄT FRONTAL

ÖLLASURTECHNIK, 1995

93 CM X 140 CM



ZURÜCK ZU DEN QUELLEN

HOLZRISS, 1996

53 CM X 41 CM



SAMAEL

FARBHOLZRISS, 1996

46,5 CM X 23,5 CM



LEDA UND DER SCHWAN

FARBHOLZRISS, 1997

72 CM X 43 CM



KRONOS MIT GENIEN

ÖLLASURTECHNIK, 1997

92 CM X 59 CM



GROSSE NARREN (EINMANNBOOT)

ÖLLASURTECHNIK, 1997
93,5 CM X 58 CM



DAS FREMDE IST IN UNS

FARBHOLZRISS, 1997
36 CM X 45 CM



EUROPA MIT KLEINEM STIER

ÖLLASURTECHNIK, 1998

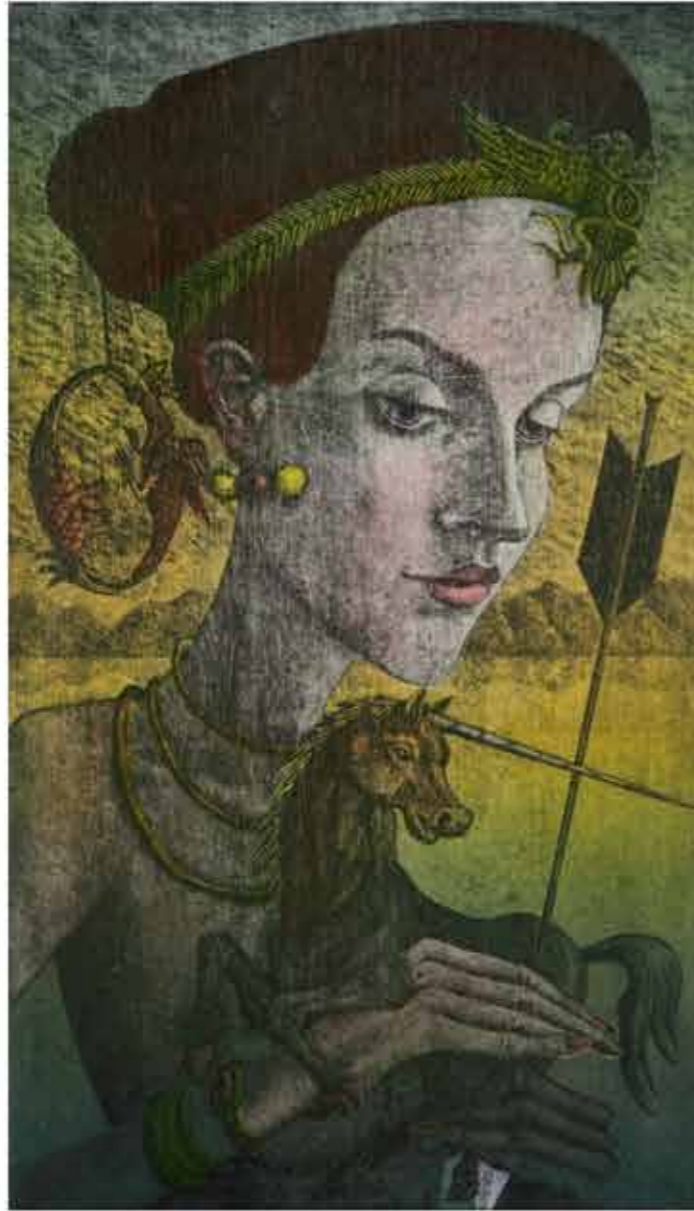
95 CM X 58 CM



EUROPA AND THE BULL

FARBHOLZDRUCK, 1999

95 CM X 58 CM



DAME MIT EINHORN
FARBHOLZRISS, 1999
61 CM X 34,5 CM



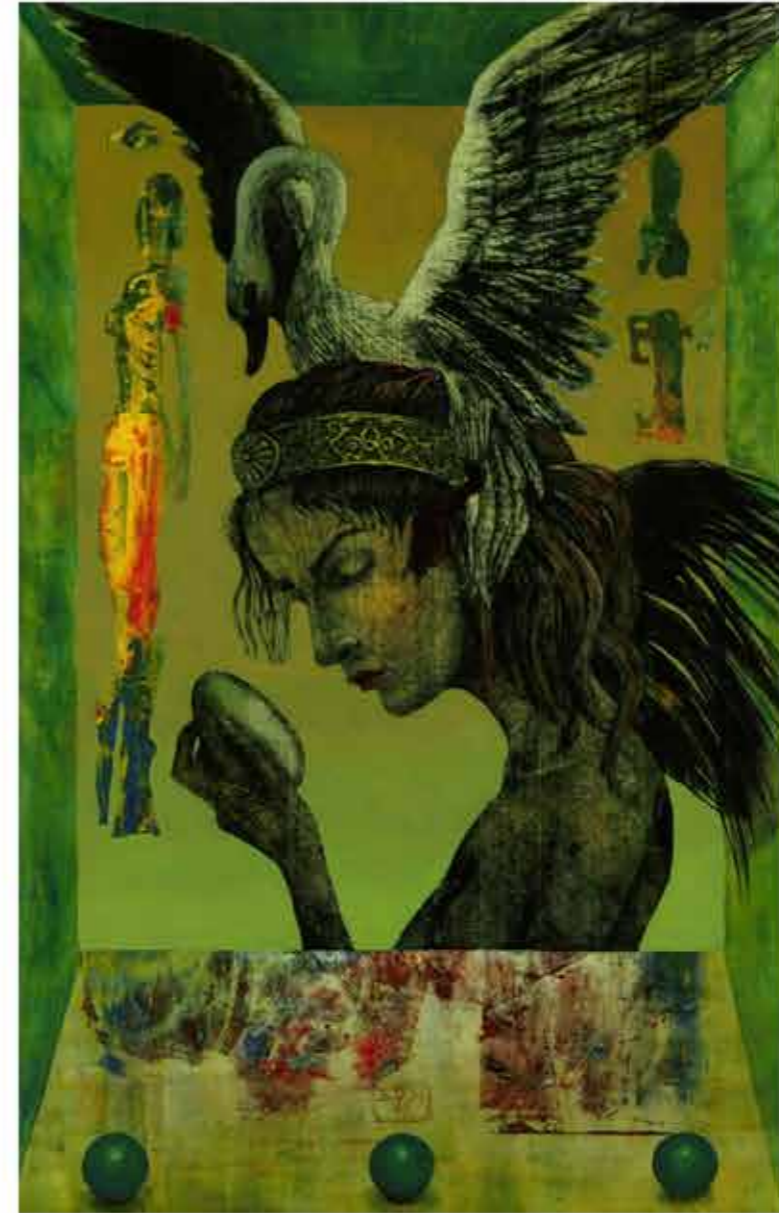
DAME MIT EINHORN UNTER MONDSICHEL
ÖLLASURTECHNIK, 1999
100 CM X 68 CM



PROSERPINA UND HADES

FARBHOLZRISS, 1998

37,5 CM X 51,5 CM



LEDA UND SCHWAN MIT GRÜNEN KUGELN

ÖLLASURTECHNIK, 1999

92 CM X 58,5 CM



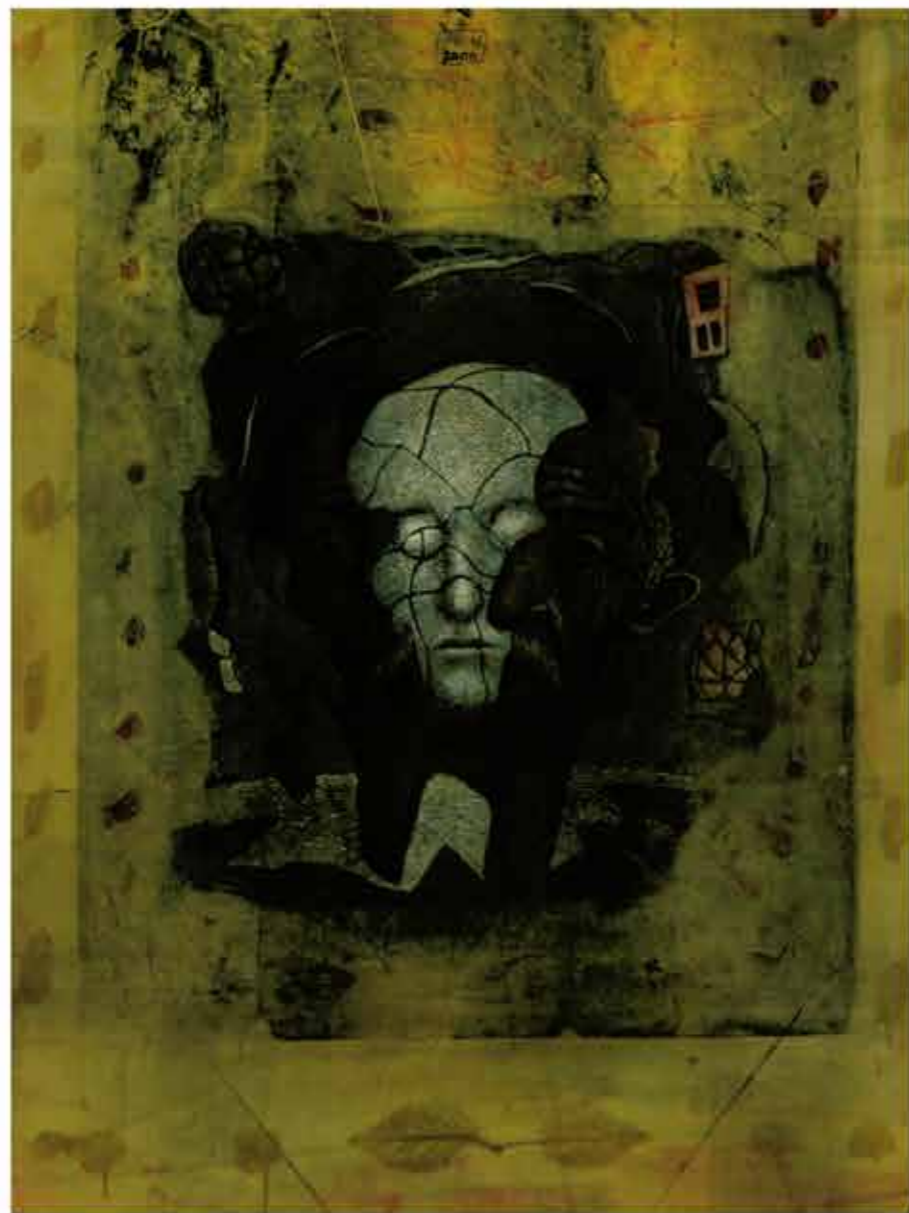
GEFÄHRDETE SYLPHE VAR. V

FARBHOLZRISS, 1999
37,5 CM X 25 CM



DAS FREMDE IST IN UNS

ÖLLASURTECHNIK, 2000
98 CM X 68 CM



STIRB UND WERDE

ÖLLASURTECHNIK, 2000
74,5 CM X 55,5 CM



**UNTEILBARE DREIEINIGKEIT
ANIMA**

ÖLLASURTECHNIK, 2000
97,5 CM X 62,5 CM



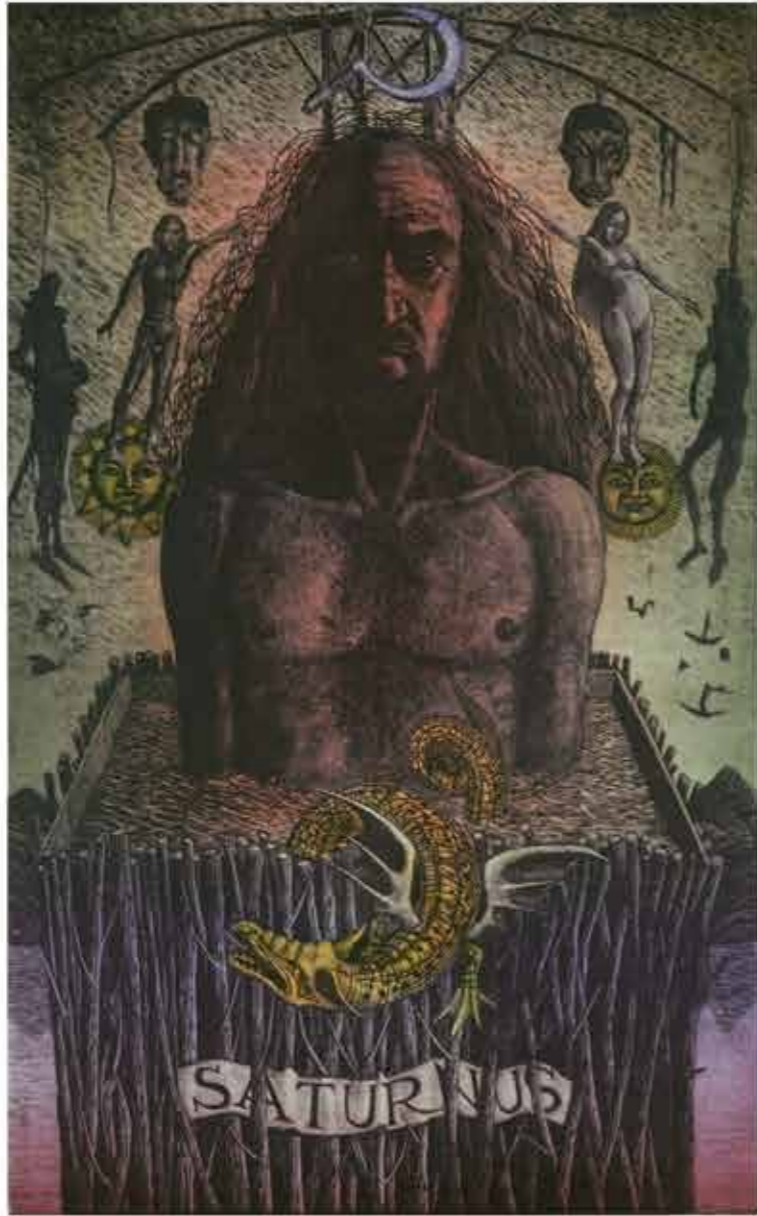
**UNTEILBARE DREIEINIGKEIT
SCHAMANE**

ÖLLASURTECHNIK, 2000
99,5 CM X 62 CM



**UNTEILBARE DREIEINIGKEIT
ANIMUS**

ÖLLASURTECHNIK, 2000
95,5 CM X 57,5 CM



SATURNUS

FARBHOLZRISS, 2000
62 CM X 39 CM



SATURNUS IM MERKURALEN WASSER

ÖLLASURTECHNIK, 2001
88,5 CM X 59,5 CM



KRONOS FRISST SEINE KINDER

HOLZRISS, 2001
40 CM X 60 CM



KRONOS FRISST SEINE KINDER

FARBHOLZRISS, 2001
40 CM X 60 CM



PERSEPHONE MIT CERBERUS

FARBHOLZRISS, 2001
67 CM X 53,5 CM



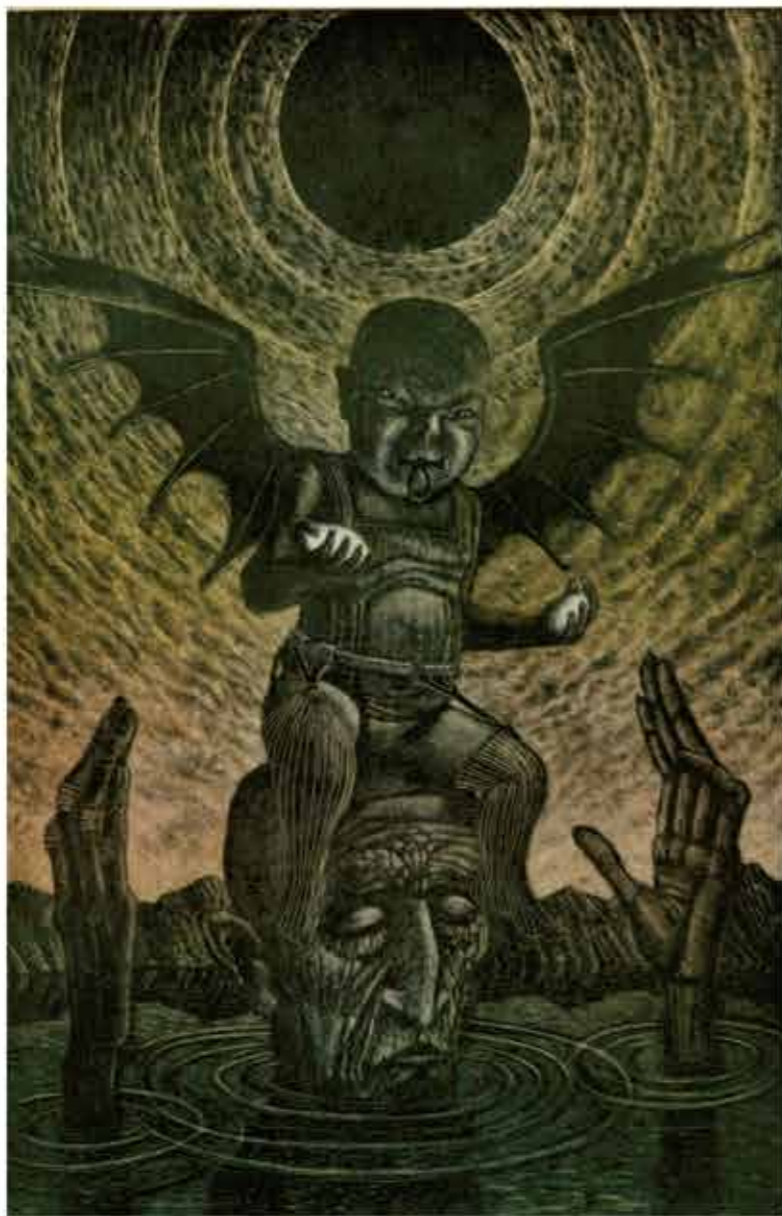
ANIMUS

ÖLLASURTECHNIK, 2002
131,5 CM X 42,5 CM

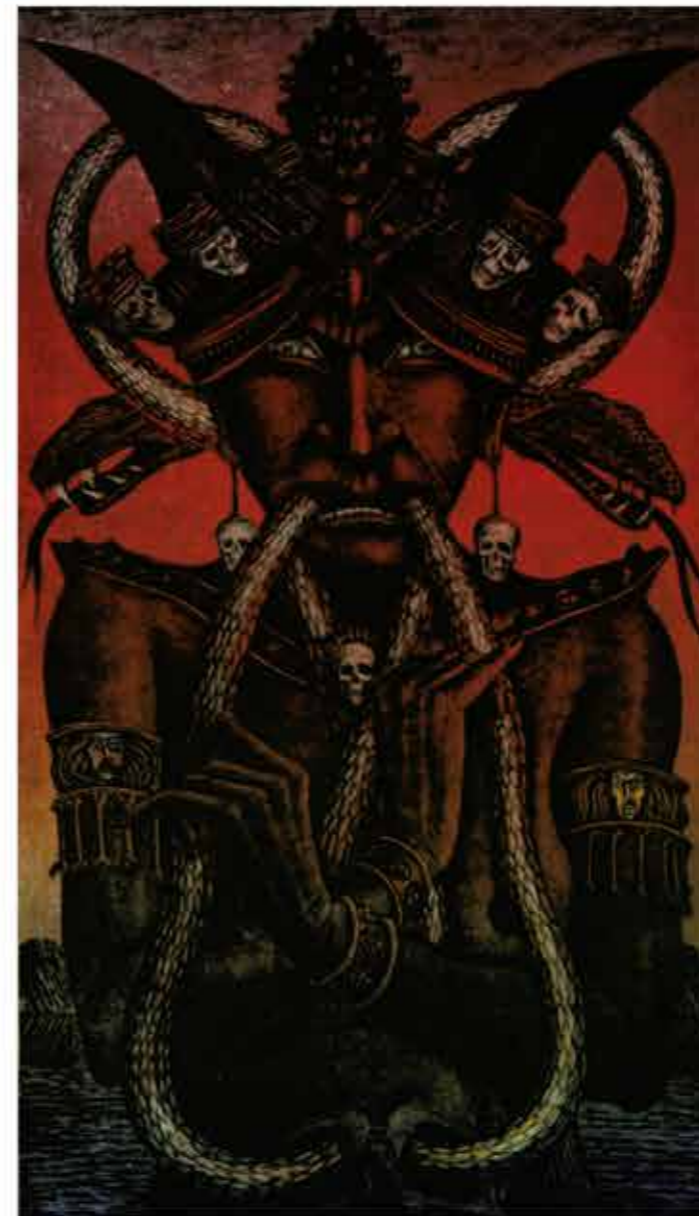


ANIMA

ÖLLASURTECHNIK, 2002
131,5 CM X 42,5 CM



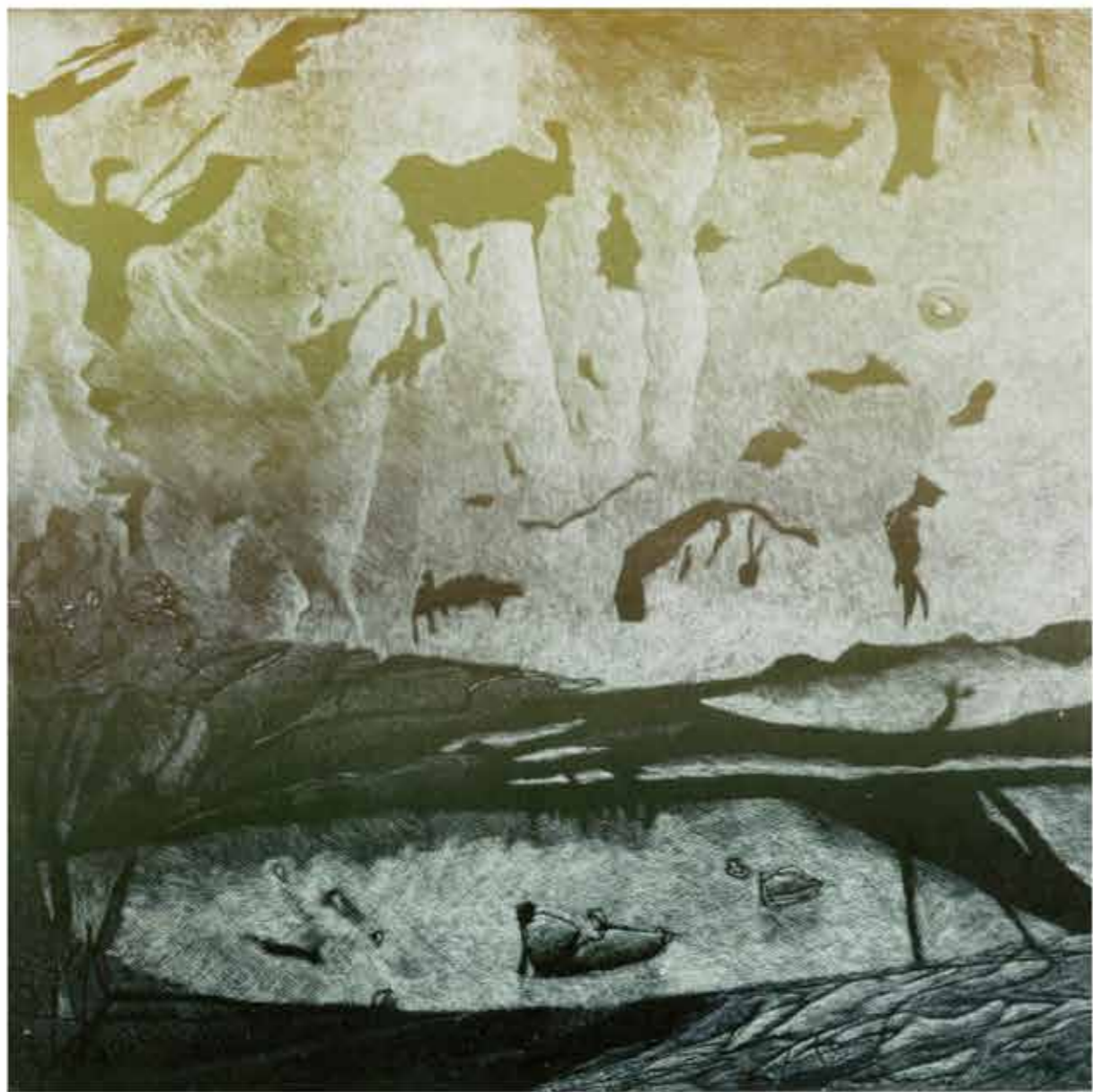
DAS DUNKLE KIND
FARBHOLZRISS, 2003
44 CM X 28,5 CM



DIE SCHWARZE GÖTTIN
FARBHOLZRISS, 2003
50 CM X 29 CM



DIE SCHWARZE GÖTTIN
FARBHOLZRISS, 2003
50 CM X 29 CM



ANNÄHERUNG AN DIE EWIGKEIT

FARBHOLZRISS, 2004

36,5 CM X 36,5 CM



DIE SCHWARZE ANIMA

FARBHOLZRISS, 2004

50 CM X 29 CM



ADAM UND DIE SCHLANGE
EICHE BEMALT, 2005
HÖHE 230 CM



ENGELSGEBURT
FARBHOLZRISS, 2004
46,5 CM X 28,5 CM



ALTE ERZGEBIRGERIN
FARBHOLZRISS, 2005
45,5 CM X 19,5 CM



HERMAPHRODIT
LINDE BEMALT, 2006
HÖHE 178 CM



DANTE MIT ERZENDEL
ÖLLASURTECHNIK, 2007
98 CM X 62 CM



ENTFESSELTE ENGEL
FARBHOLZRISS, 2007
28 CM X 20,5 CM



ALTER KÖNIG

ULME GEBRANNT, 2007

HÖHE 80 CM



MAROKKANER

LINDE BEMALT, 2007

HÖHE 87 CM



ARTEMIS

EICHE BEMALT, 2008
HÖHE 240 CM



TROMMLER

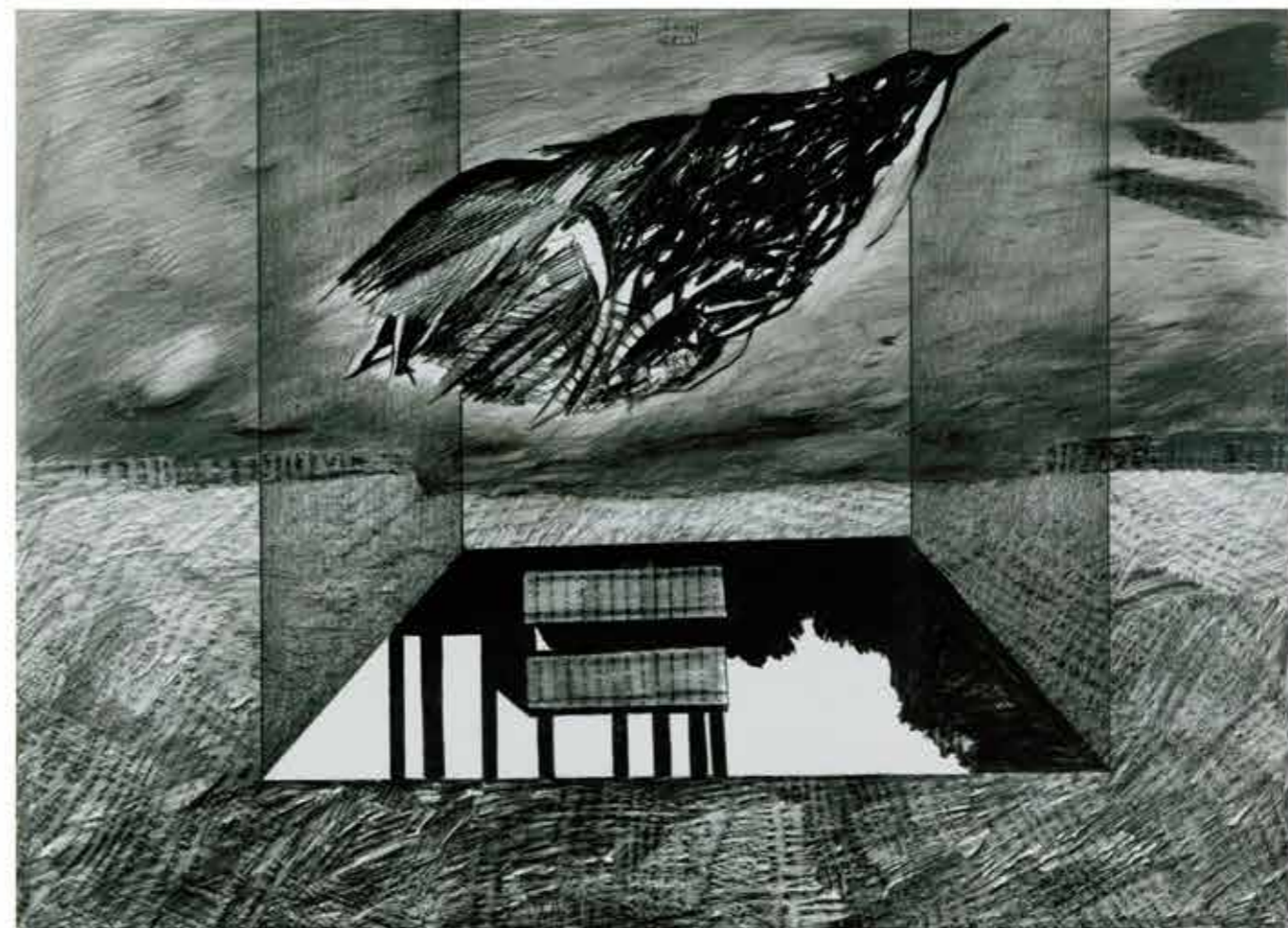
EICHE BEMALT, 2008
HÖHE 140 CM



EVA
EICHE BEMALT UND EISEN MONTIERT, 2008
HÖHE 170 CM



ADAM
EICHE BEMALT UND EISEN MONTIERT, 2008
HÖHE 180 CM



DIE APOTHEOSE
KOHLEZEICHNUNG, 2010
61 CM X 84 CM

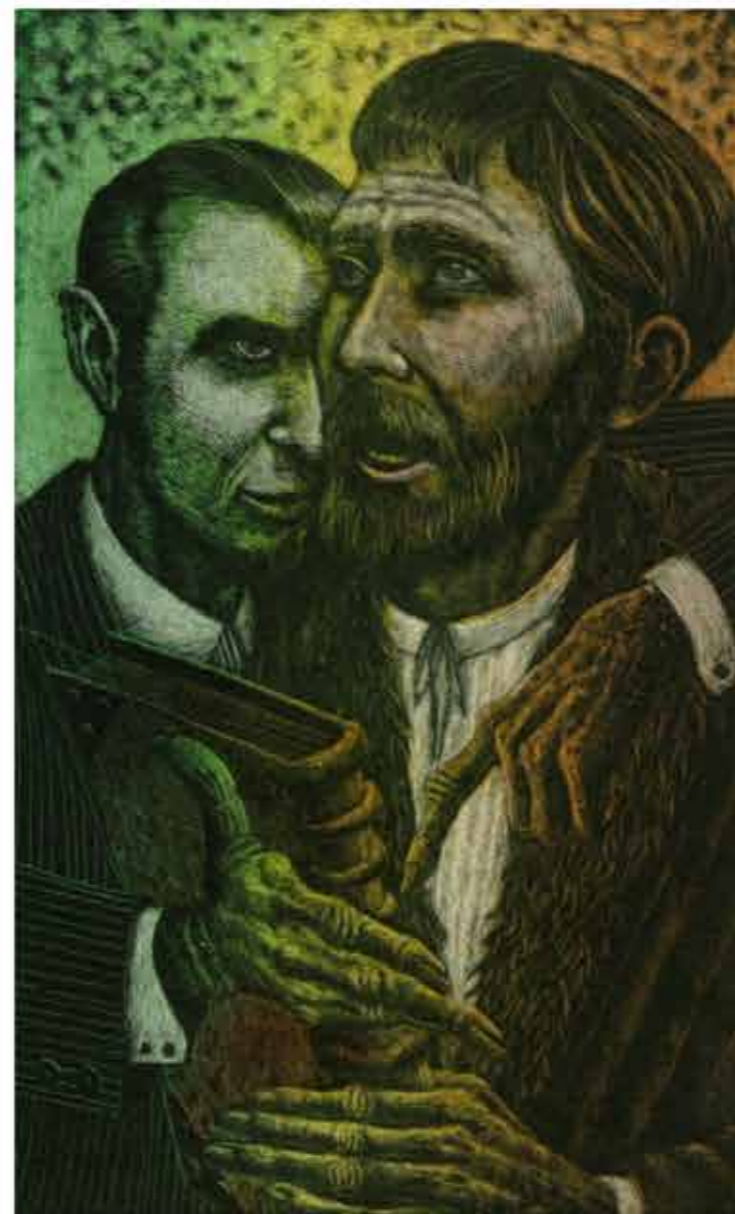


OSTERSPAZIERGANG

FAUST I, BLATT IV DER MAPPE

FARBHOLZRISS, 2009

20 CM X 13,5 CM



STUDIERZIMMER

FAUST I, BLATT VI DER MAPPE

FARBHOLZRISS, 2009

21 CM X 12,5 CM



AUERBACHS KELLER
FAUST I, BLATT VII DER MAPPE
FARBHOLZRISS, 2009
20,5 CM X 13 CM



WALPURGIS
FAUST I, BLATT XVIII DER MAPPE
FARBHOLZRISS, 2009
23,5 CM X 15 CM



LUTHER UND TEUFEL
ÖLLASURTECHNIK, 2010
69 CM X 49 CM



MAGIER MIT PUPPE UND TOD
ESCHE BEMALT, 2010
HÖHE 110 CM



MASKIERTER ANIMUS
EICHE BEMALT, 2012
HÖHE 220 CM *



MASKIERTE ANIMA
EICHE BEMALT, 2012
HÖHE 220 CM *



ANIMA
EICHE BEMALT, 2012
HÖHE 179 CM



DIE APOTHEOSE DES FERNANDO ALVAREZ DE TOLEDO

ÖLLASURTECHNIK 2013

24 CM X 35,5 CM



DIE JUNGE MEDUSA (MIT ENGEL)

ÖLLASURTECHNIK, 2013

69,5 CM X 49 CM



DRACHENPRINZESSIN

EICHE BEMALT, 2013
HÖHE 250 CM



AMETHYSTDAME

KIEFER BEMALT UND AMETHYST MONTIERT, 2013
HÖHE 160 CM



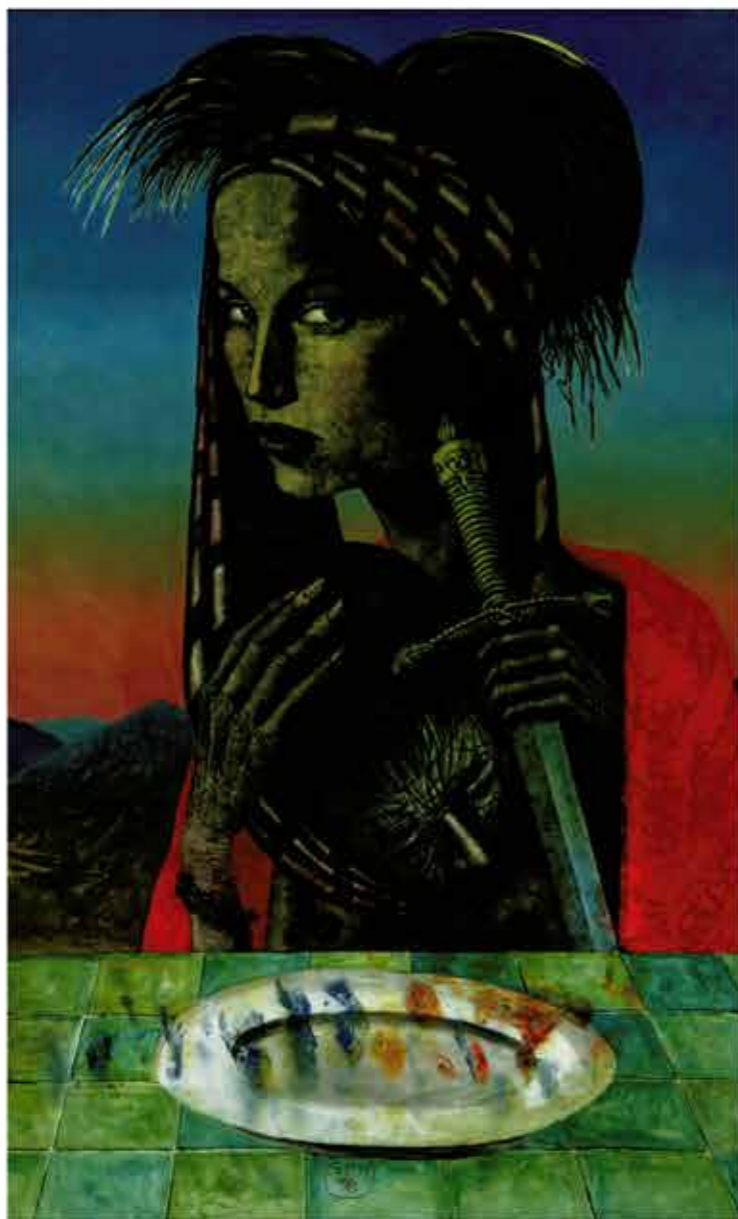
HOMMAGE À BOB DYLAN

HOLZRISS, 2014
52,5 CM X 32 CM



BOB DYLAN

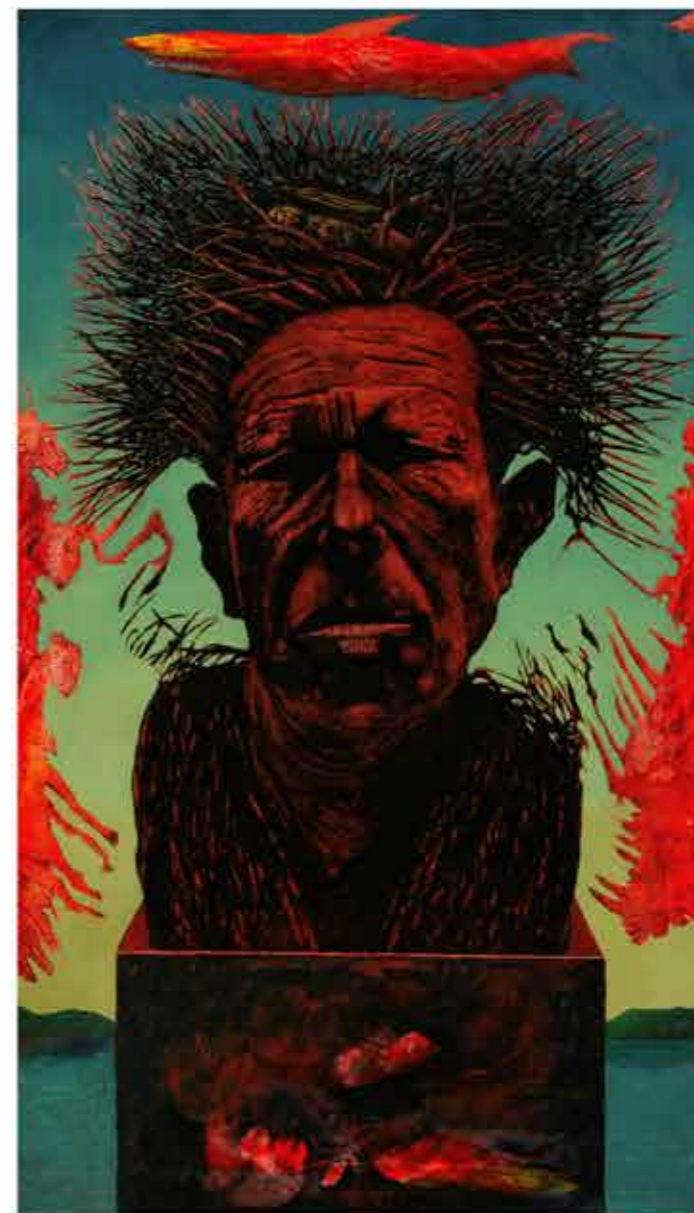
ÖLLASURTECHNIK, 2014
70 CM X 46,5 CM



JUDITH MIT SILBERTELLER

ÖLLASURTECHNIK, 2014

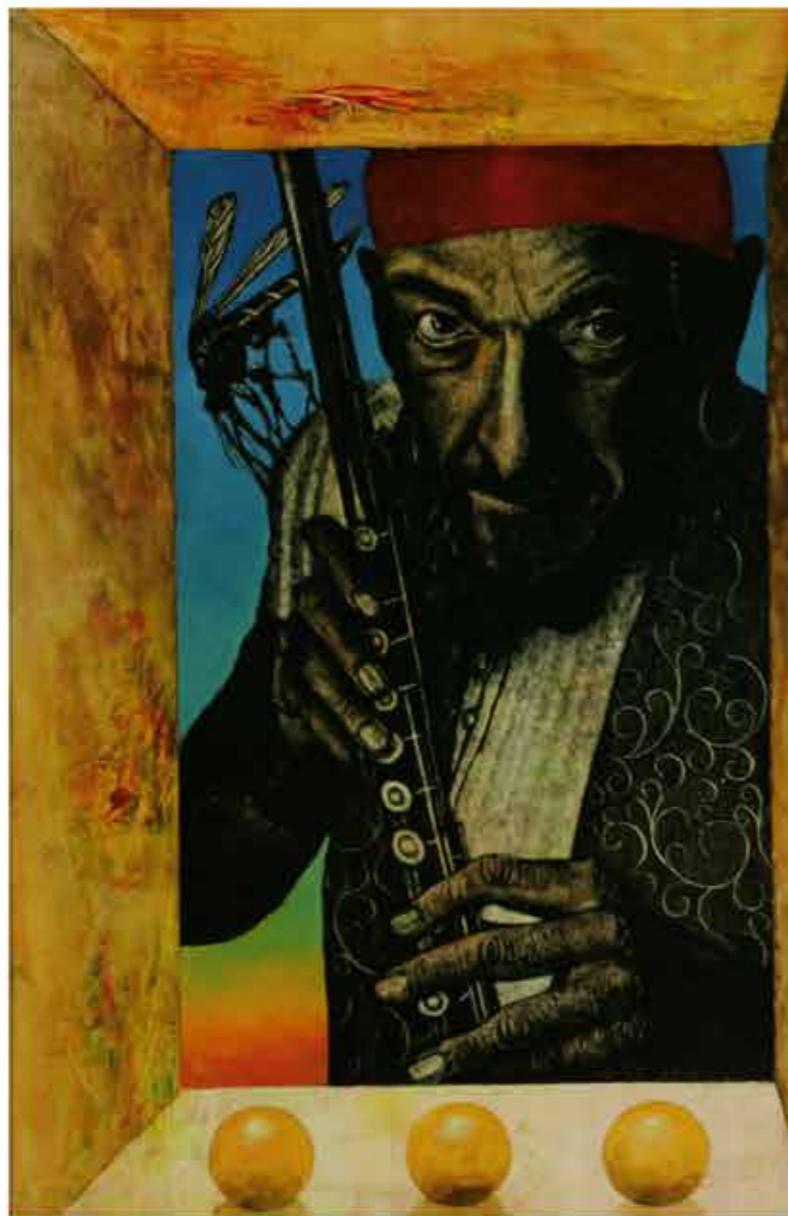
94 CM X 58 CM



HOMMAGE À TOM WAITS

ÖLLASURTECHNIK, 2014

70 CM X 46,5 CM



IAN ANDERSON

ÖLLASURTECHNIK, 2014
59 CM X 37 CM



LA BELLE IMPERIA

HOLZRISS, 2014
12 CM X 8 CM



MADONNA MIT KIND
LINDE BEMALT, 2014
HÖHE 128 CM



MAGIER MIT ZWEI HUNDEN
EICHE BEMALT, 2014
HÖHE 106 CM



MAGIER MIT ROTER KAPPE
LINDE BEMALT, 2015
HÖHE 120 CM

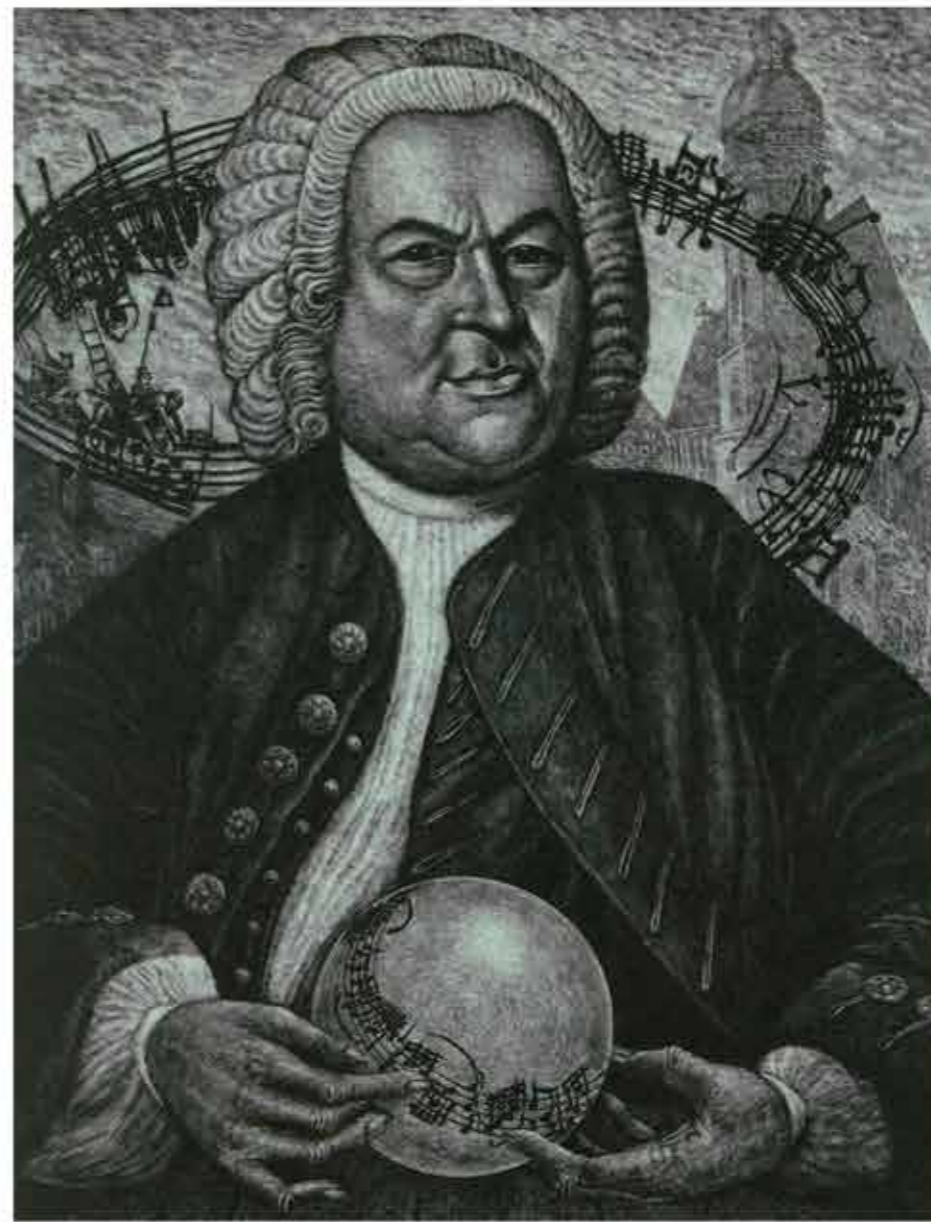


LA FORTALEZA
FARBHOLZRISS, 2015
21,5 CM X 29 CM



DRUCKPLATTE J.S.BACH

HOLZ FURNIERT, 2015
53,5 CM X 41 CM



J.S.BACH'S SONATA FOR SINGLE VIOLIN IN E MINOR BWV 1001

HOLZRISS, 2015
53 CM X 40 CM



J.S.BACH'S SONATA FOR SINGLE VIOLIN IN E MINOR BWV 1001

FARBHOLZRISS, 2015

53 CM X 40 CM



J.S.BACH'S SONATA FOR SINGLE VIOLIN IN E MINOR BWV 1001

FARBHOLZRISS, 2015

43 CM X 40 CM



HOMMAGE À J.S.BACH
J.S.BACH'S SONATA FOR SINGLE VIOLIN IN E MINOR BWV 1001
ÖLLASURTECHNIK, 2016
99 CM X 70,5 CM



DIE WELT IN DER WELT
ÖLLASURTECHNIK, 2016
29 CM X 38,5 CM



FAUSTKOPF MIT HAND

KERAMIK, 2016
HÖHE 25 CM •



RICHTERMAGIER

KERAMIK, 2016
HÖHE 32 CM •



NARR MIT BLAUEM HUT

KERAMIK, 2016

HÖHE 26 CM -



MEPHISTOKOPF

KERAMIK, 2016

HÖHE 28 CM -



KOPF DES HOLOFERNES

FARBHOLZRISS, 2016

34 CM X 54 CM *



HOLOFERNES

ÖLLASURTECHNIK, 2017

69,5 CM X 49,5 CM *



ÖDIPUS

FARBHOLZRISS, 2017
45 CM X 34 CM *



ÖDIPUS

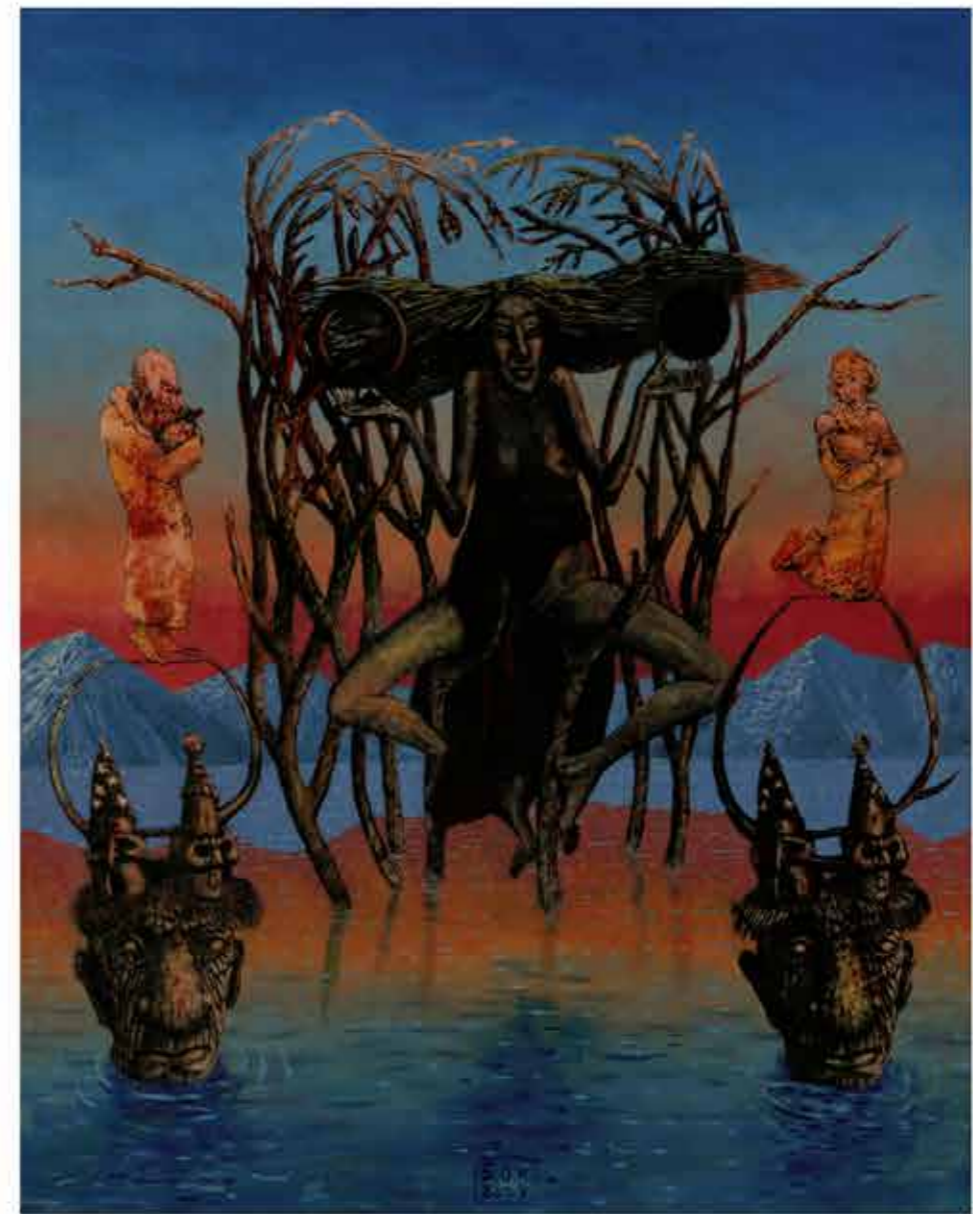
ÖLLASURTECHNIK, 2017
70 CM X 49.5 CM *



DIE VERABSCHIEDUNG DER MUSEN

ÖLLASURTECHNIK, 2017

53 CM X 37,5 CM •



PRINZESSIN IM SPRINGKRAUT

ÖLLASURTECHNIK, 2017

50 CM X 39,5 CM •



PHAIDRA

ÖLLASURTECHNIK, 2017
70 CM X 49 CM *



HINTER DER ZEIT (ZEICHEN UND SAGEN)

ÖLLASURTECHNIK, 2017
69,5 CM X 49 CM *



HIERONYMUS IN ALEPPO

FARBHOLZRISS, 2017

28,5 CM X 43 CM*

BIOGRAFIE

*„Ich ahne, dass nichts so bleiben wird
wie es war, wenn die Seele ins
Unbegangene fließt und sich
verabschiedet bis zur nächsten
Ewigkeit.“*



Siegfried Otto-Hüttengrund

- | | |
|---------|---|
| 1951 | in Hohenstein-Ernstthal geboren |
| 1976-79 | Studium an der Hochschule für Bildende Künste Dresden |
| 1982 | VBK, freischaffend in Hermsdorf tätig |
| 1990 | BBK, Sächsischer Künstlerbund, Chemnitzer Künstlerbund e. V. |
| 1994 | Agricola-Preis 1 der Stadt Glauchau für Gegenwartskunst |
| 1997 | Award of „The Best of Printmaking“, Massachusetts (U.S.A.) |
| 2002 | 1. Preis im internationalen Design-Wettbewerb für Völkerverbindung im Rahmen des 1. Internationalen Holzbildhauersymposiums des Daetz-Centrums Lichtenstein |
| 2014 | Christoph Graupner Kunstpreis für Malerei |

140 Ausstellungen und Ausstellungsbeiträge in Galerien u. a. in:
Polen, Tschechien, Norwegen, Großbritannien, Japan, Niederlande, Slowenien, U.S.A. (New York), Litauen, Australien (Sydney), Ägypten (Kairo)

MIT FREUNDLICHER UNTERSTÜTZUNG DER MUGLER AG

ALBRECHT-MUGLER-STIFTUNG

STOLLBERGER STRASSE 13
09355 GERSDORF

2017



© ALBRECHT-MUGLER-STIFTUNG